



Bilan climatologique mensuel, juillet 2016

1. Bilan climatologique à Uccle, juillet 2016	2
Tableau des valeurs mensuelles	2
Evolution des valeurs journalières	3
Comparaison aux valeurs mensuelles depuis 1981	4
2. Bilan climatologique en Belgique, juillet 2016	6
Répartition géographique des températures	6
Répartition géographique des précipitations	7
Répartition géographique de l'insolation	8

1. Bilan climatologique à Uccle, juillet 2016

Tableau des valeurs mensuelles

	Unité	Valeur mensuelle	Normale		Record +	Année	Record -	Année
Température moyenne	°C	18.3	18.4	n	23	2006	15.3	2000
Température maximale moyenne	°C	22.6	23	n	28.6	2006	18.9	2000
Température minimale moyenne	°C	14.2	14	n	17.3	2006	12.1	2011
Total des précipitations	mm	55.1	73.5	n	139.2	1988	19.8	1989
Nombre de jours de précipitations	d	10	14.3	n	23	1988	5	1989
Nombre de jours d'orage en Belgique	d	8	13.3	ta	20	2012	5	1998
Vitesse moyenne du vent	m/s	3	3.2	n	4	1988	2.6	1986
Direction la plus fréquente du vent		OSO	SO					
Durée de l'ensoleillement	hh:mm	180:26	200:42	n	314:07	2006	92:08	2000
Rayonnement solaire global	kWh/m ²	157.6	151.2	n	197.3	2006	108.1	2000
Humidité relative	%	71	73	n	84	2000	62	2006
Tension de vapeur	hPa	14.9	15.2	n	17.7	1983	13	2011
Pression atmosphérique	hPa	1017.4	1016.3	n	1019.8	2013	1012.8	2007

Normales et niveaux d'anormalité définis par rapport à la période 1981–2010.
Valeurs records de 1981 à 2015.

Définition des niveaux d'anormalité

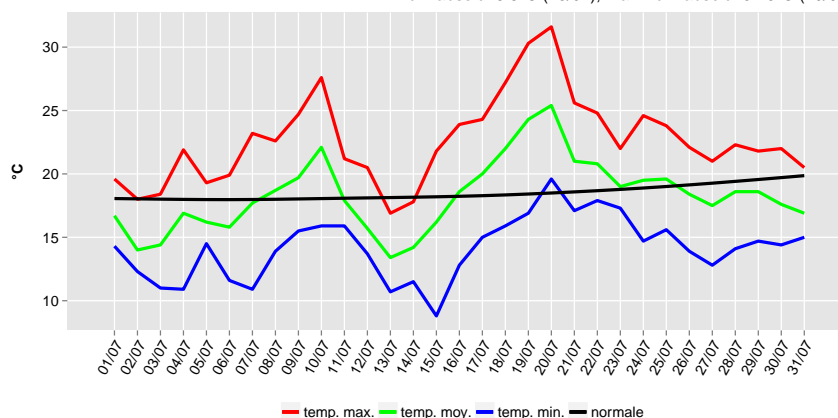
n	normal	période de retour inférieure à 6 ans
a	anormal	période de retour entre 6 et 10 ans
ta	très anormal	période de retour entre 10 et 30 ans
e	exceptionnel	période de retour supérieure à 30 ans

Evolution des valeurs journalières



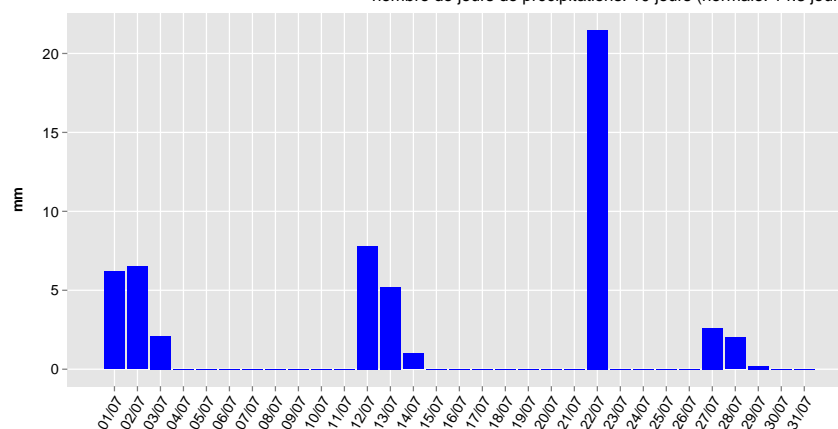
Températures journalières, Uccle, juillet 2016

moyenne du mois: 18.3°C (normale: 18.4°C)
minimum absolu: 8.8°C (15/07), maximum absolu: 31.6°C (20/07)



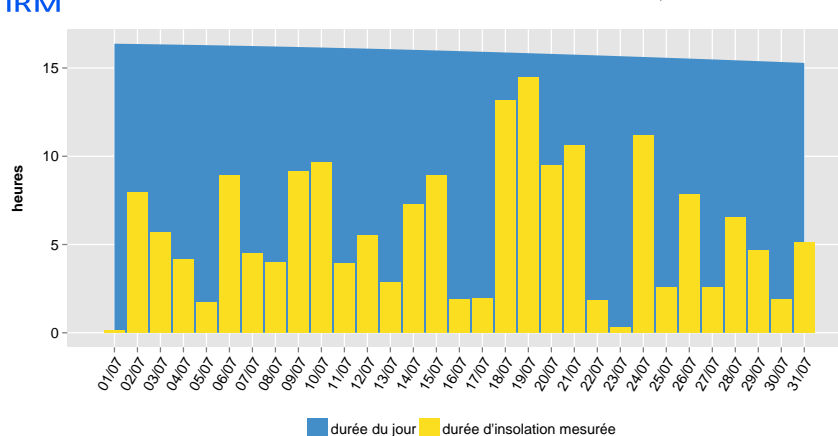
Quantités journalières des précipitations, Uccle, juillet 2016

total du mois: 55.1 mm (normale 73.5 mm)
nombre de jours de précipitations: 10 jours (normale: 14.3 jours)



Durée d'insolation journalière, Uccle, juillet 2016

total du mois: 180.4 h = 37 % (normale: 200.7 h = 41 %)

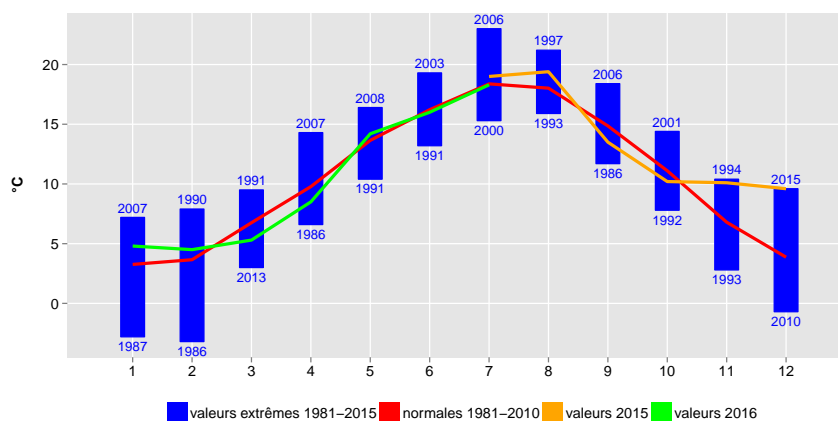


Comparaison aux valeurs mensuelles depuis 1981



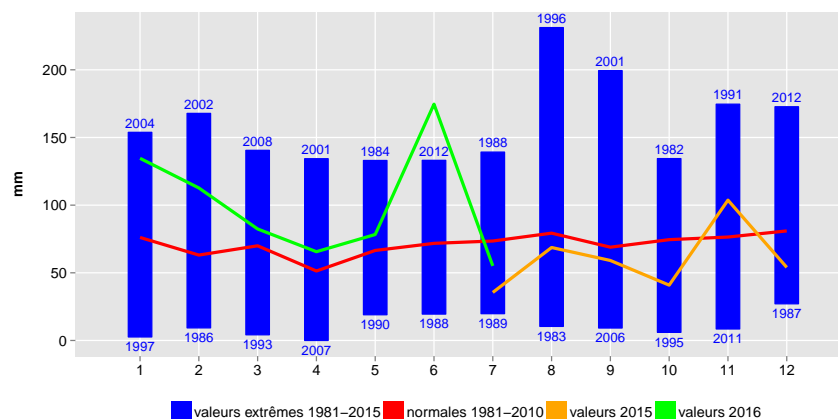
Températures mensuelles moyennes, Uccle

valeurs récentes, normales (1981–2010) et valeurs extrêmes (1981–2015)



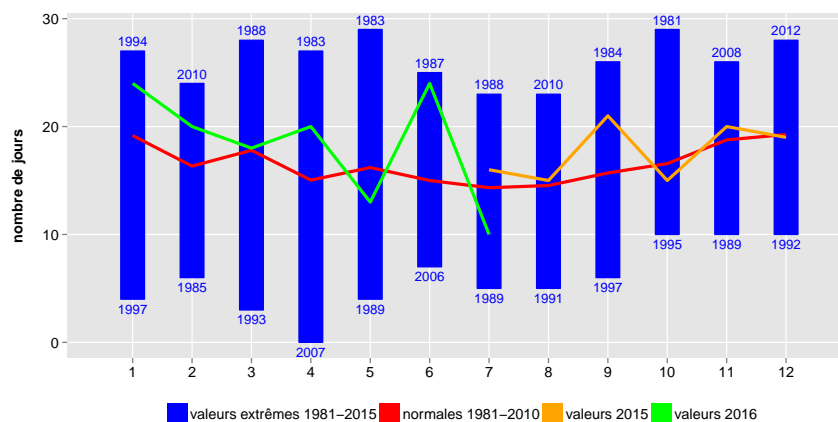
Quantités mensuelles des précipitations, Uccle

valeurs récentes, normales (1981–2010) et valeurs extrêmes (1981–2015)



Nombre de jours de précipitations par mois, Uccle

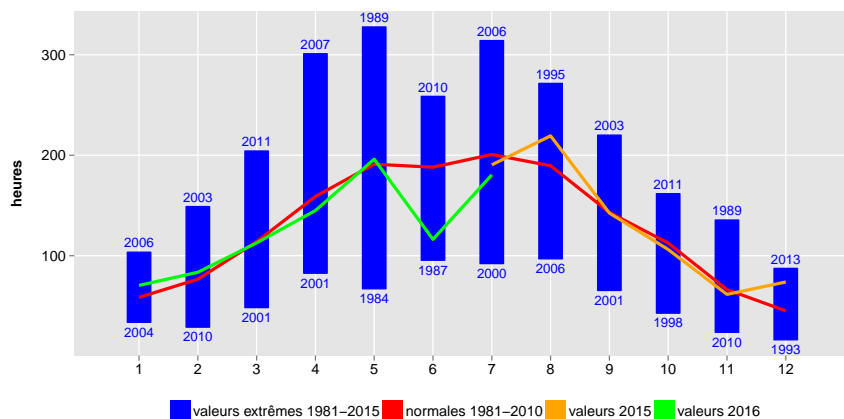
valeurs récentes, normales (1981–2010) et valeurs extrêmes (1981–2015)





Durée d'insolation mensuelle, Uccle

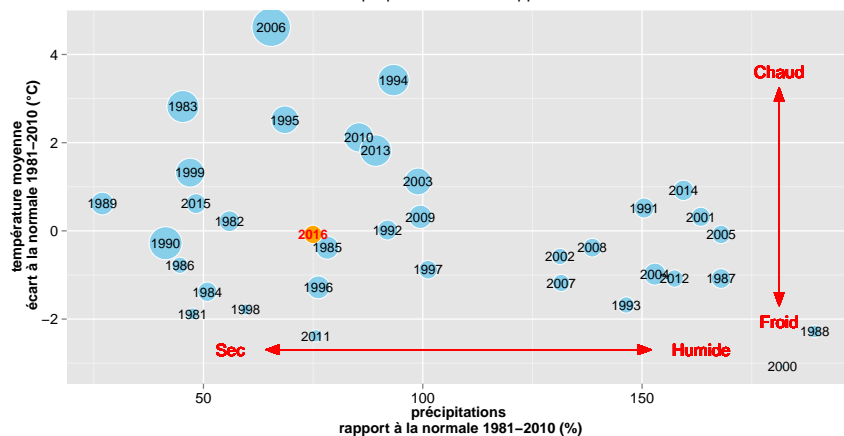
valeurs récentes, normales (1981–2010) et valeurs extrêmes (1981–2015)



Précipitations, températures et insolation à Uccle, juillet

données de 1981 à 2016

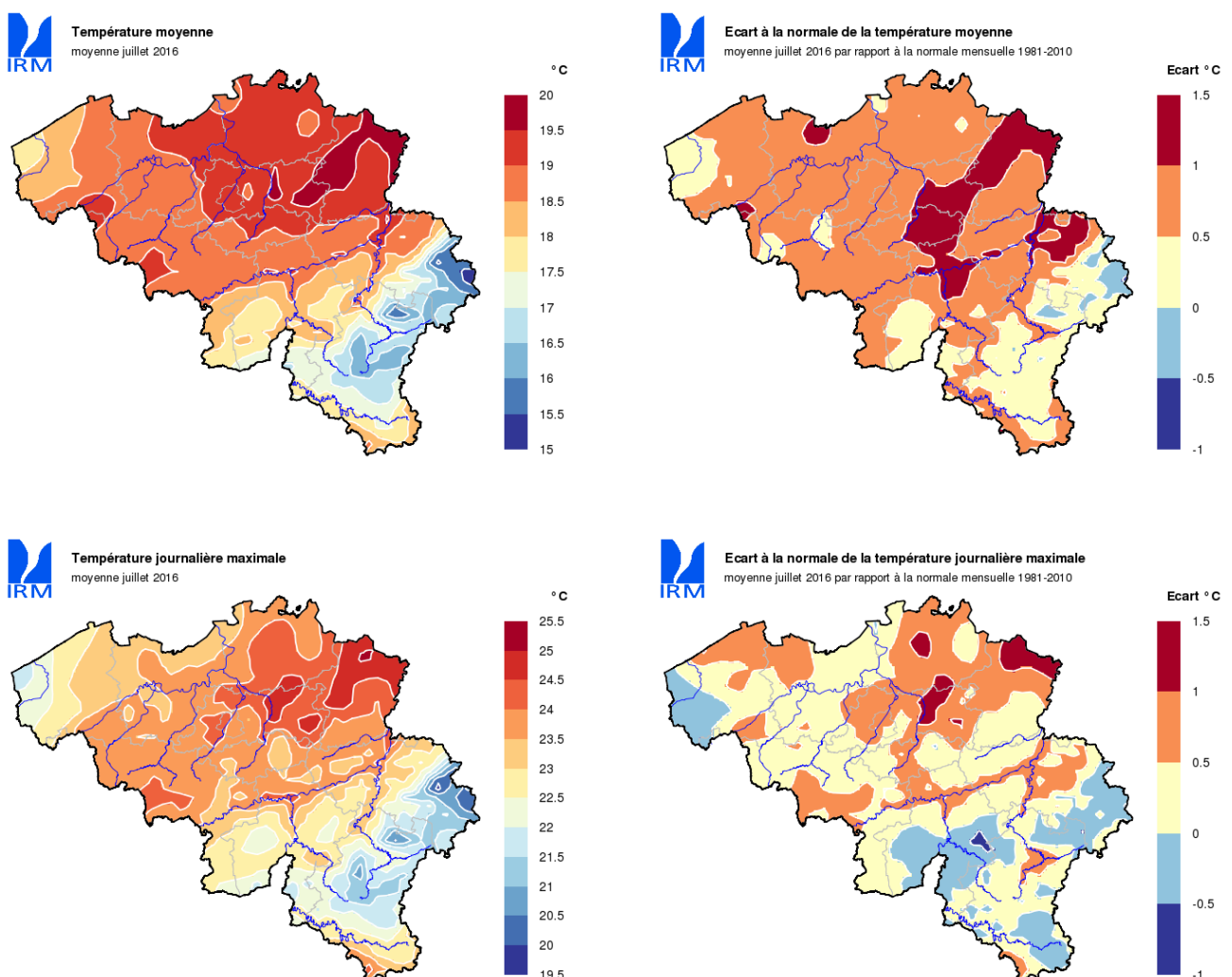
La taille des bulles est proportionnelle au rapport à la normale 1981–2010 de l'insolation

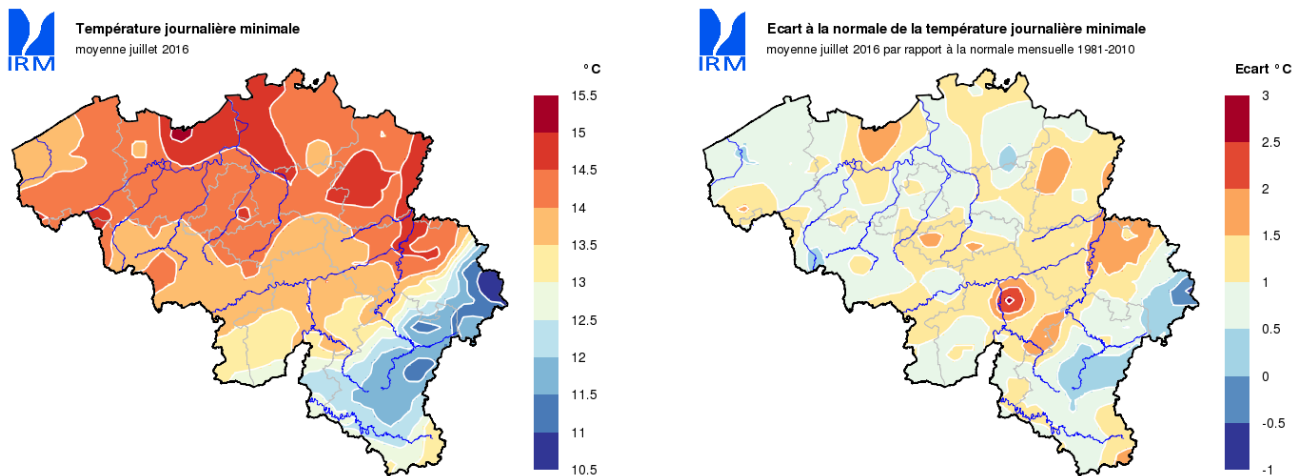


2. Bilan climatologique en Belgique, juillet 2016

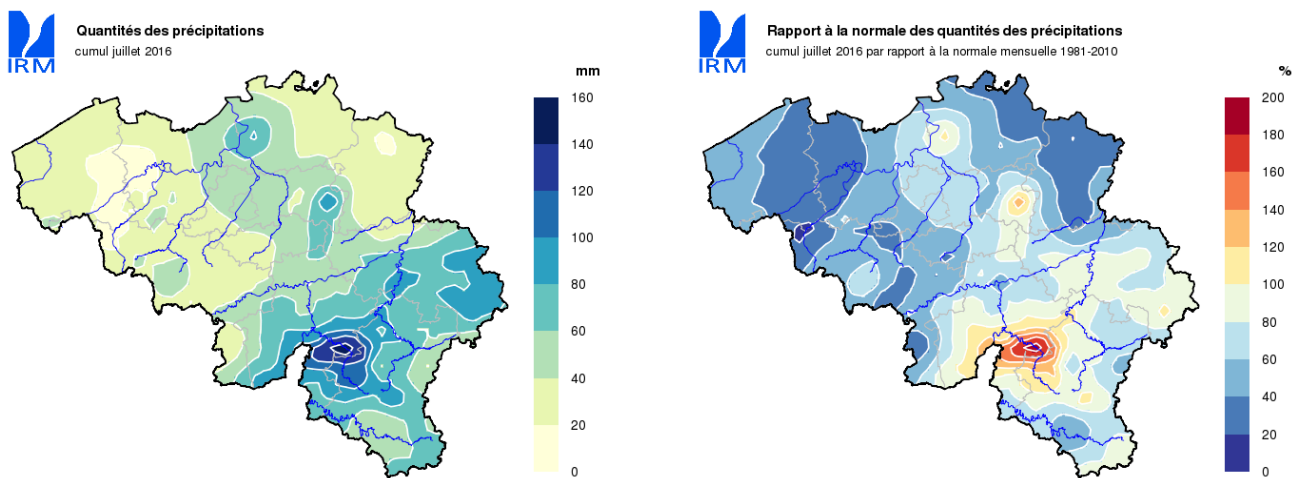
Cartes réalisées de manière automatique avec les données disponibles le 23 août 2016.
Données non-contrôlées.

Répartition géographique des températures

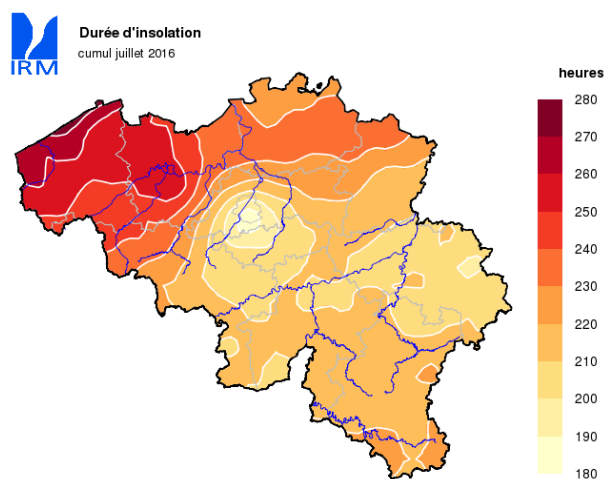




Répartition géographique des précipitations



Répartition géographique de l'insolation



Pour recevoir les cartes en haute résolution, merci de nous contacter via ui@meteo.be.