



## Bilan climatologique mensuel, septembre 2016

<b>1. Bilan climatologique à Uccle, septembre 2016 . . . . .</b>	<b>2</b>
Tableau des valeurs mensuelles . . . . .	2
Evolution des valeurs journalières . . . . .	3
Comparaison aux valeurs mensuelles depuis 1981 . . . . .	4
<b>2. Bilan climatologique en Belgique, septembre 2016 . . . . .</b>	<b>6</b>
Répartition géographique des températures . . . . .	6
Répartition géographique des précipitations . . . . .	7
Répartition géographique de l'insolation . . . . .	8

# 1. Bilan climatologique à Uccle, septembre 2016

## Tableau des valeurs mensuelles

	Unité	Valeur mensuelle	Normale		Record +	Année	Record -	Année
Température moyenne	°C	17.5	14.9	ta	18.4	2006	11.7	1986
Température maximale moyenne	°C	22.4	19	ta	23.4	2006	16.2	1986
Température minimale moyenne	°C	12.8	10.9	ta	14	1999	7.3	1986
Total des précipitations	mm	18.3	68.9	ta	199.4	2001	9.2	2006
Nombre de jours de précipitations	d	10	15.7	a	26	1984	6	1997
Nombre de jours d'orage en Belgique	d	4	7.7	n	17	1990	2	2003
Vitesse moyenne du vent	m/s	2.8	3.3	a	4.5	1983	2.6	1989
Direction la plus fréquente du vent	S		SSO					
Durée de l'ensoleillement	hh:mm	196:50	143:04	ta	220:01	2003	65:23	2001
Rayonnement solaire global	kWh/m <sup>2</sup>	108.1	87.1	ta	108.4	1997	59.9	1984
Humidité relative	%	71	79	e	86	2001	73	2008
Tension de vapeur	hPa	14	13.3	n	15.7	2006	10.9	1986
Pression atmosphérique	hPa	1017.9	1016.4	n	1021.9	1997	1010.1	1984

Normales et niveaux d'anormalité définis par rapport à la période 1981–2010.  
Valeurs records de 1981 à 2015.

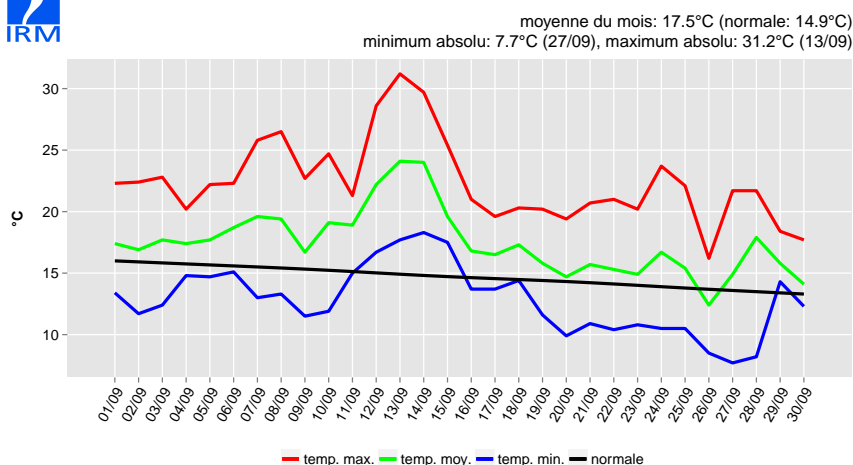
## Définition des niveaux d'anormalité

n	normal	période de retour inférieure à 6 ans
a	anormal	période de retour entre 6 et 10 ans
ta	très anormal	période de retour entre 10 et 30 ans
e	exceptionnel	période de retour supérieure à 30 ans

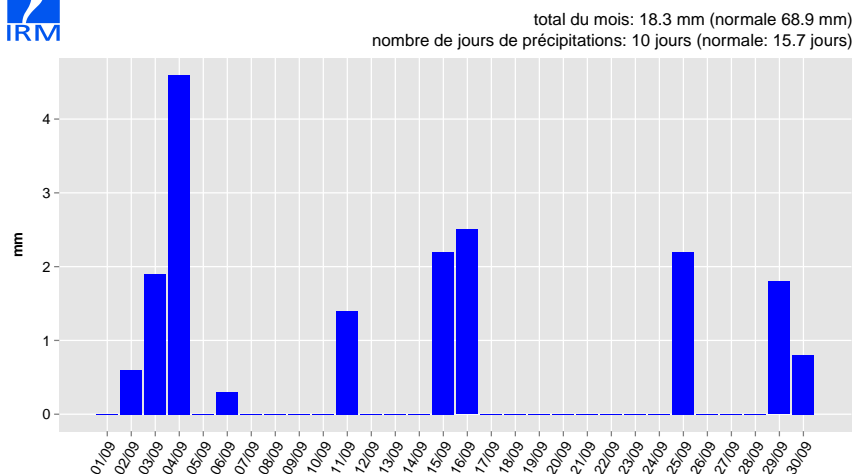
# Evolution des valeurs journalières



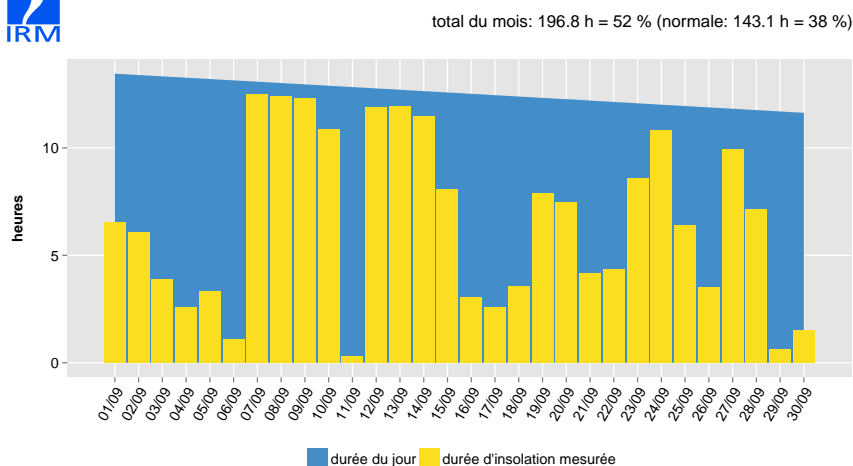
Températures journalières, Uccle, septembre 2016



Quantités journalières des précipitations, Uccle, septembre 2016



Durée d'insolation journalière, Uccle, septembre 2016

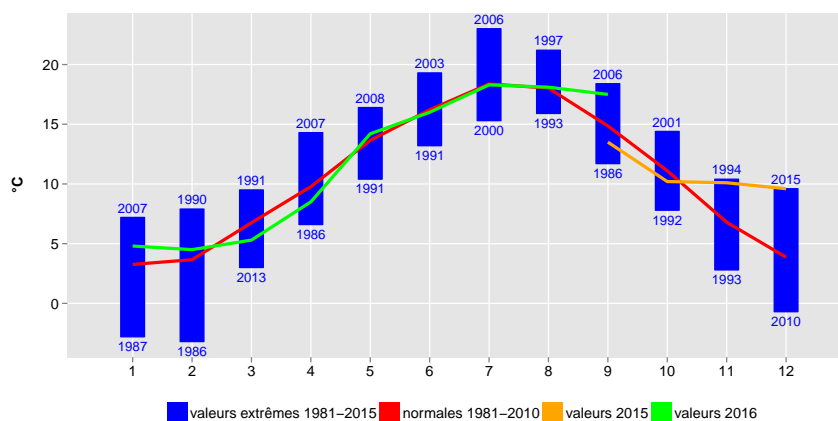


# Comparaison aux valeurs mensuelles depuis 1981



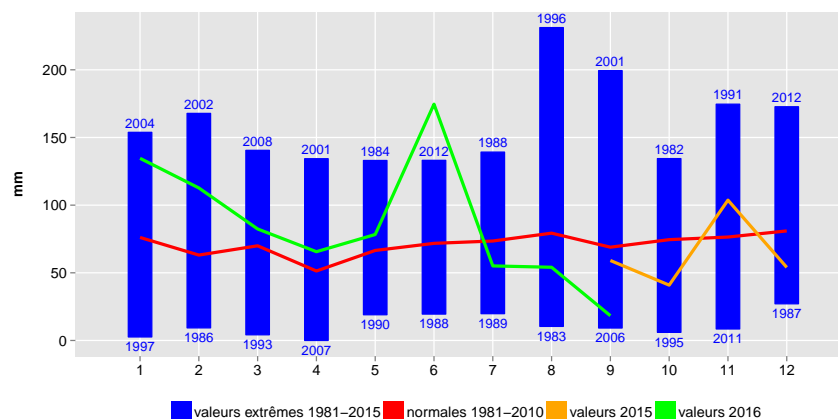
## Températures mensuelles moyennes, Uccle

valeurs récentes, normales (1981–2010) et valeurs extrêmes (1981–2015)



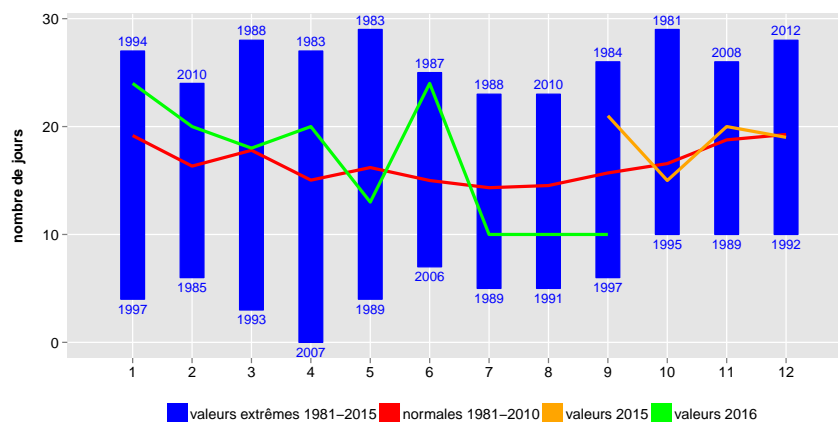
## Quantités mensuelles des précipitations, Uccle

valeurs récentes, normales (1981–2010) et valeurs extrêmes (1981–2015)



## Nombre de jours de précipitations par mois, Uccle

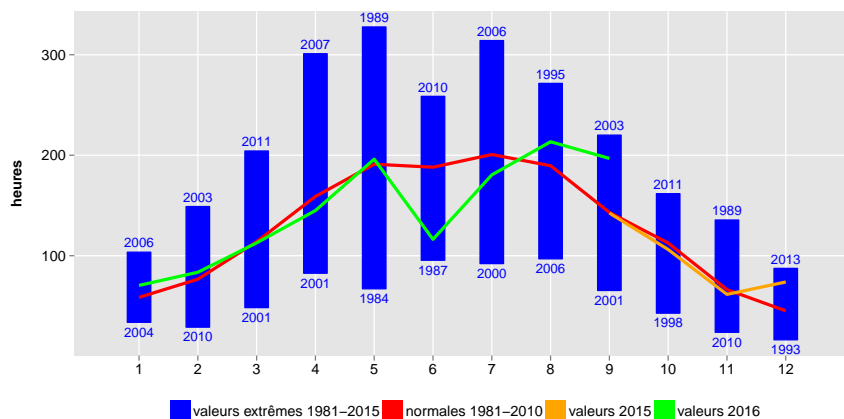
valeurs récentes, normales (1981–2010) et valeurs extrêmes (1981–2015)





## Durée d'insolation mensuelle, Uccle

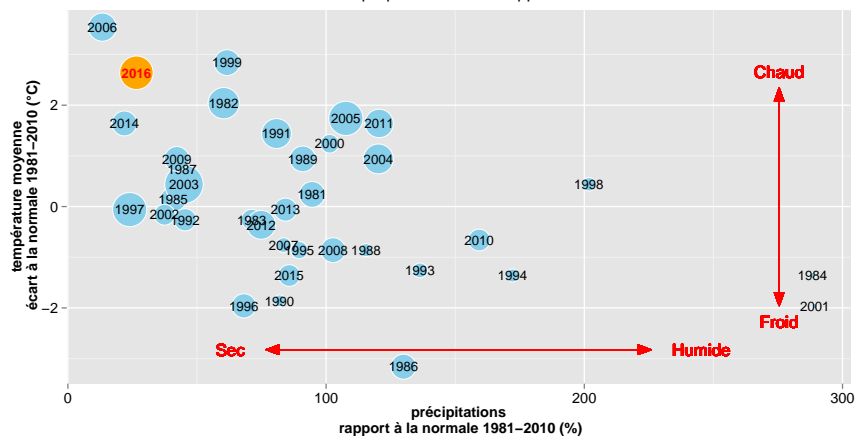
valeurs récentes, normales (1981–2010) et valeurs extrêmes (1981–2015)



## Précipitations, températures et insolation à Uccle, septembre

données de 1981 à 2016

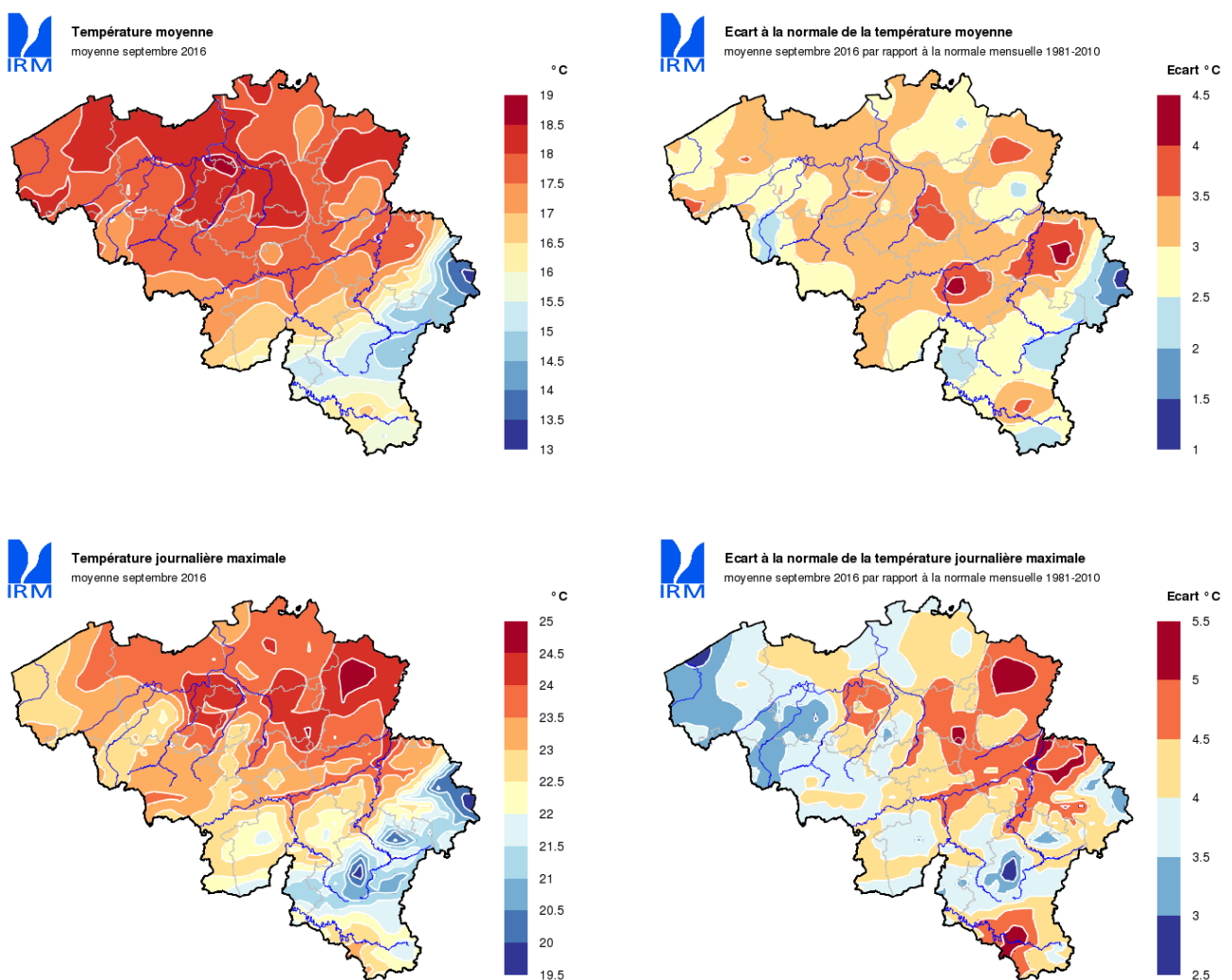
La taille des bulles est proportionnelle au rapport à la normale 1981–2010 de l'insolation



## 2. Bilan climatologique en Belgique, septembre 2016

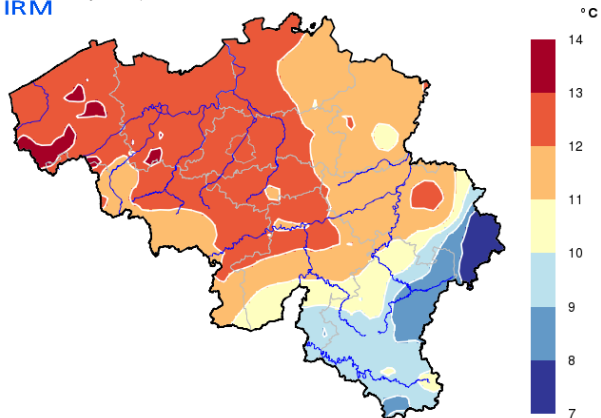
Cartes réalisées de manière automatique avec les données disponibles le 1<sup>er</sup> octobre 2016.  
Données non-contrôlées.

### Répartition géographique des températures

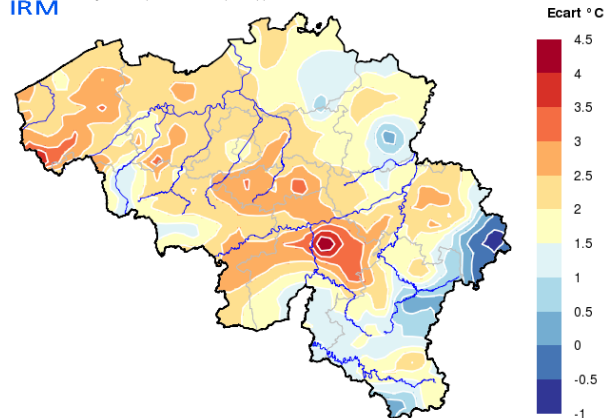




**Température journalière minimale**  
moyenne septembre 2016



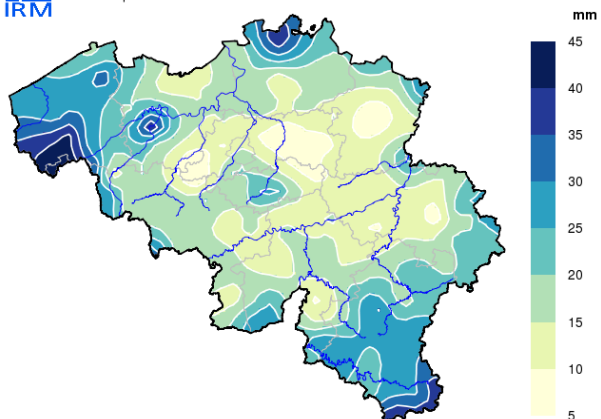
**Ecart à la normale de la température journalière minimale**  
moyenne septembre 2016 par rapport à la normale mensuelle 1981-2010



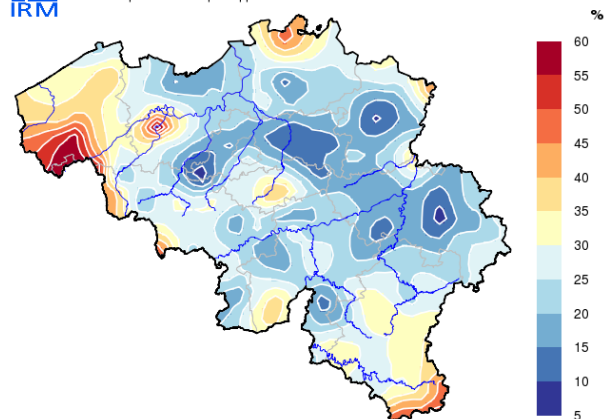
## Répartition géographique des précipitations



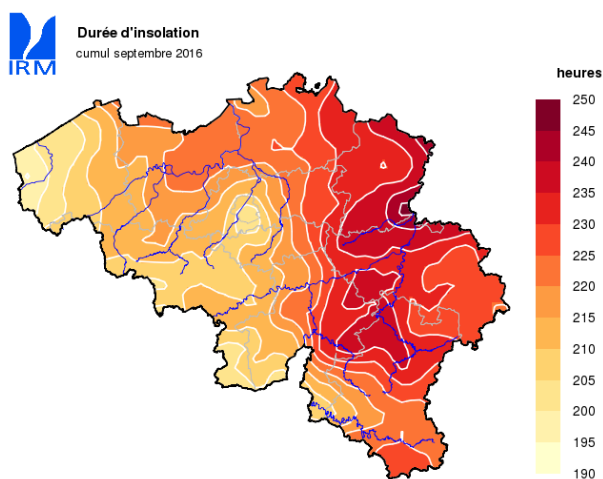
**Quantités des précipitations**  
cumul septembre 2016



**Rapport à la normale des quantités des précipitations**  
cumul septembre 2016 par rapport à la normale mensuelle 1981-2010



## Répartition géographique de l'insolation



Pour recevoir les cartes en haute résolution, merci de nous contacter via [ui@meteo.be](mailto:ui@meteo.be).