



Bilan climatologique mensuel, décembre 2016

1. Bilan climatologique à Uccle, décembre 2016	2
Tableau des valeurs mensuelles	2
Evolution des valeurs journalières	3
Comparaison aux valeurs mensuelles depuis 1981	4
2. Bilan climatologique en Belgique, décembre 2016 . .	6
Répartition géographique des températures	6
Répartition géographique des précipitations	7
Répartition géographique de l'insolation	8

1. Bilan climatologique à Uccle, décembre 2016

Tableau des valeurs mensuelles

	Unité	Valeur mensuelle	Normale		Record +	Année	Record -	Année
Température moyenne	°C	4.7	3.9	n	9.6	2015	-0.7	2010
Température maximale moyenne	°C	7.5	6.1	n	11.6	2015	1.2	2010
Température minimale moyenne	°C	2.1	1.6	n	7.5	2015	-3	2010
Total des précipitations	mm	22.7	81	e	172.7	2012	27.1	1987
Nombre de jours de précipitations	d	9	19.3	e	28	2012	10	1992
Nombre de jours de neige	d	0	4	a	21	2010	0	2015
Nombre de jours d'orage en Belgique	d	0	3.1	ta	11	2011	0	2015
Vitesse moyenne du vent	m/s	3	4.1	e	5	1993	3	2004
Direction la plus fréquente du vent		SSO	SSO					
Durée de l'ensoleillement	hh:mm	84:29	45:08	e	87:25	2013	16:17	1993
Rayonnement solaire global	kWh/m ²	24	15.8	e	24.5	2013	10	1988
Humidité relative	%	86	86	n	91	2012	81	2015
Tension de vapeur	hPa	7.4	7.2	n	9.8	2015	5.2	2010
Pression atmosphérique	hPa	1029	1016.5	e	1027.9	1991	1002.1	1981

Normales et niveaux d'anormalité définis par rapport à la période 1981–2010.
Valeurs records de 1981 à 2015.

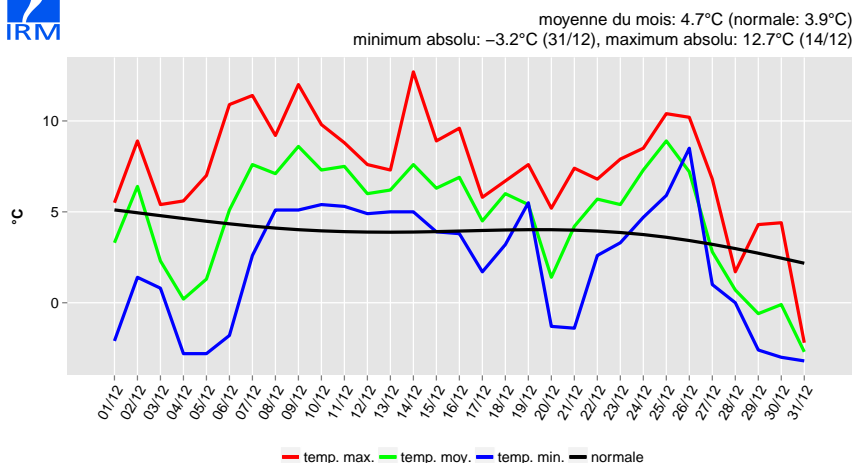
Définition des niveaux d'anormalité

n	normal	période de retour inférieure à 6 ans
a	anormal	période de retour entre 6 et 10 ans
ta	très anormal	période de retour entre 10 et 30 ans
e	exceptionnel	période de retour supérieure à 30 ans

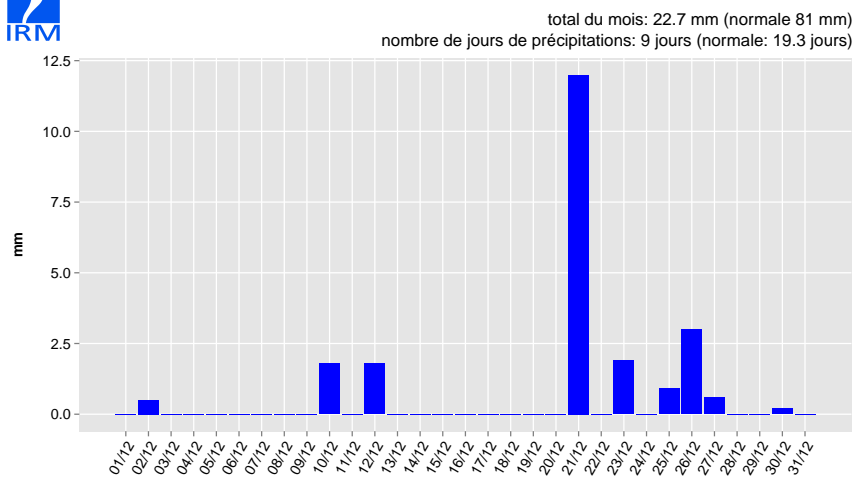
Evolution des valeurs journalières



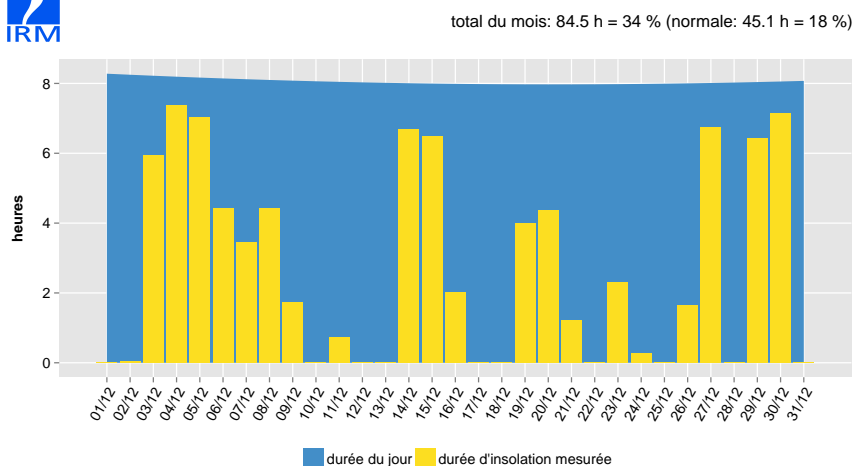
Températures journalières, Uccle, décembre 2016



Quantités journalières des précipitations, Uccle, décembre 2016



Durée d'insolation journalière, Uccle, décembre 2016

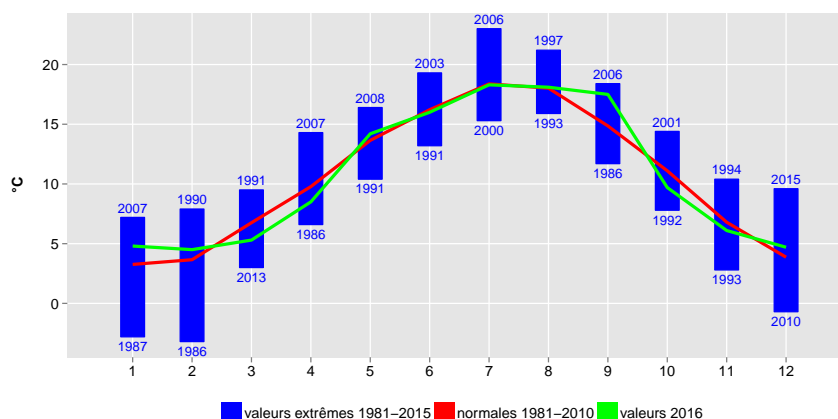


Comparaison aux valeurs mensuelles depuis 1981



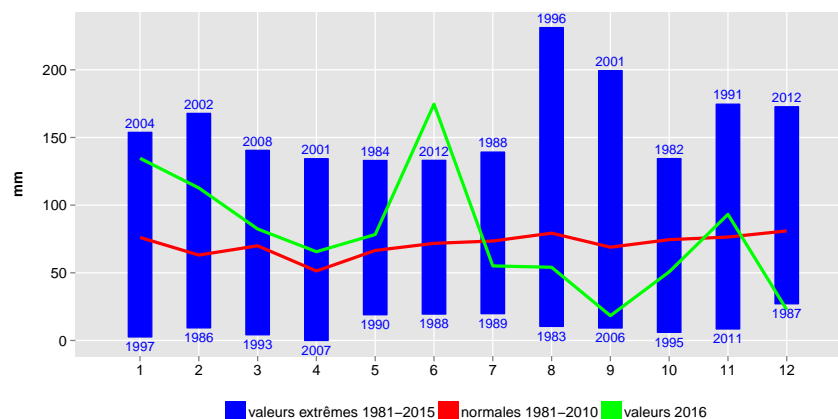
Températures mensuelles moyennes, Uccle

valeurs récentes, normales (1981–2010) et valeurs extrêmes (1981–2015)



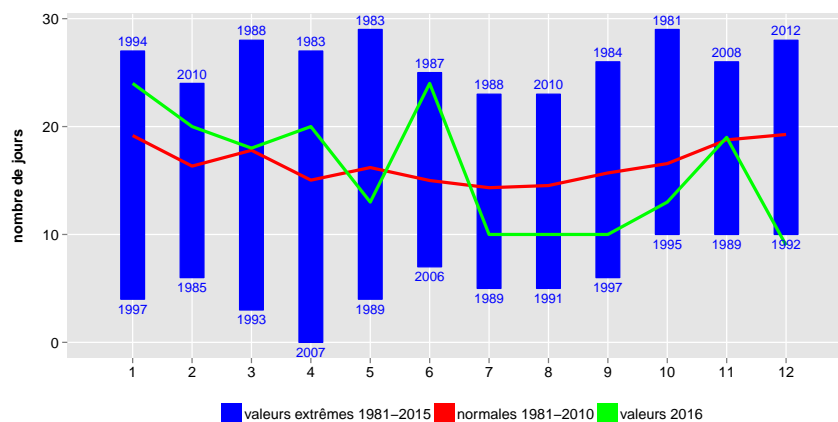
Quantités mensuelles des précipitations, Uccle

valeurs récentes, normales (1981–2010) et valeurs extrêmes (1981–2015)



Nombre de jours de précipitations par mois, Uccle

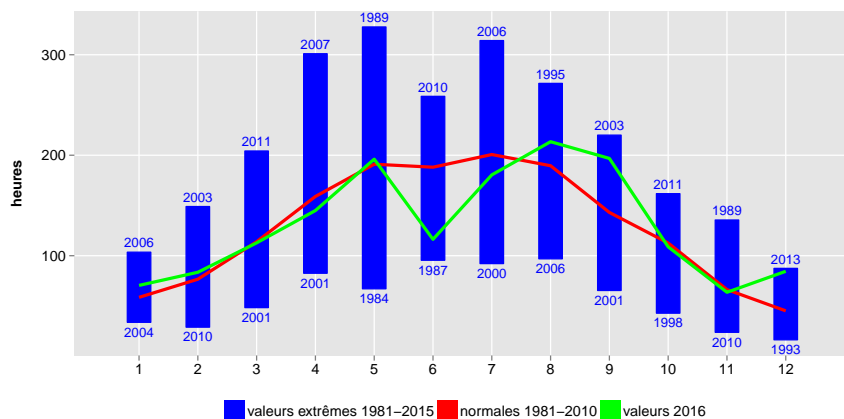
valeurs récentes, normales (1981–2010) et valeurs extrêmes (1981–2015)





Durée d'insolation mensuelle, Uccle

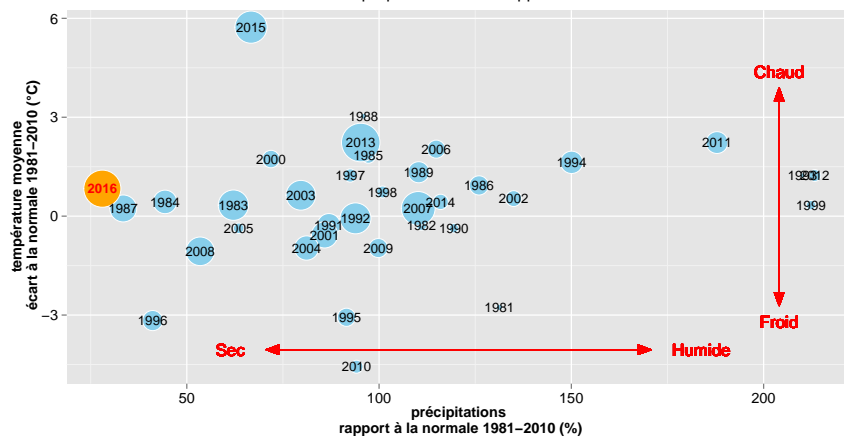
valeurs récentes, normales (1981–2010) et valeurs extrêmes (1981–2015)



Précipitations, températures et insolation à Uccle, décembre

données de 1981 à 2016

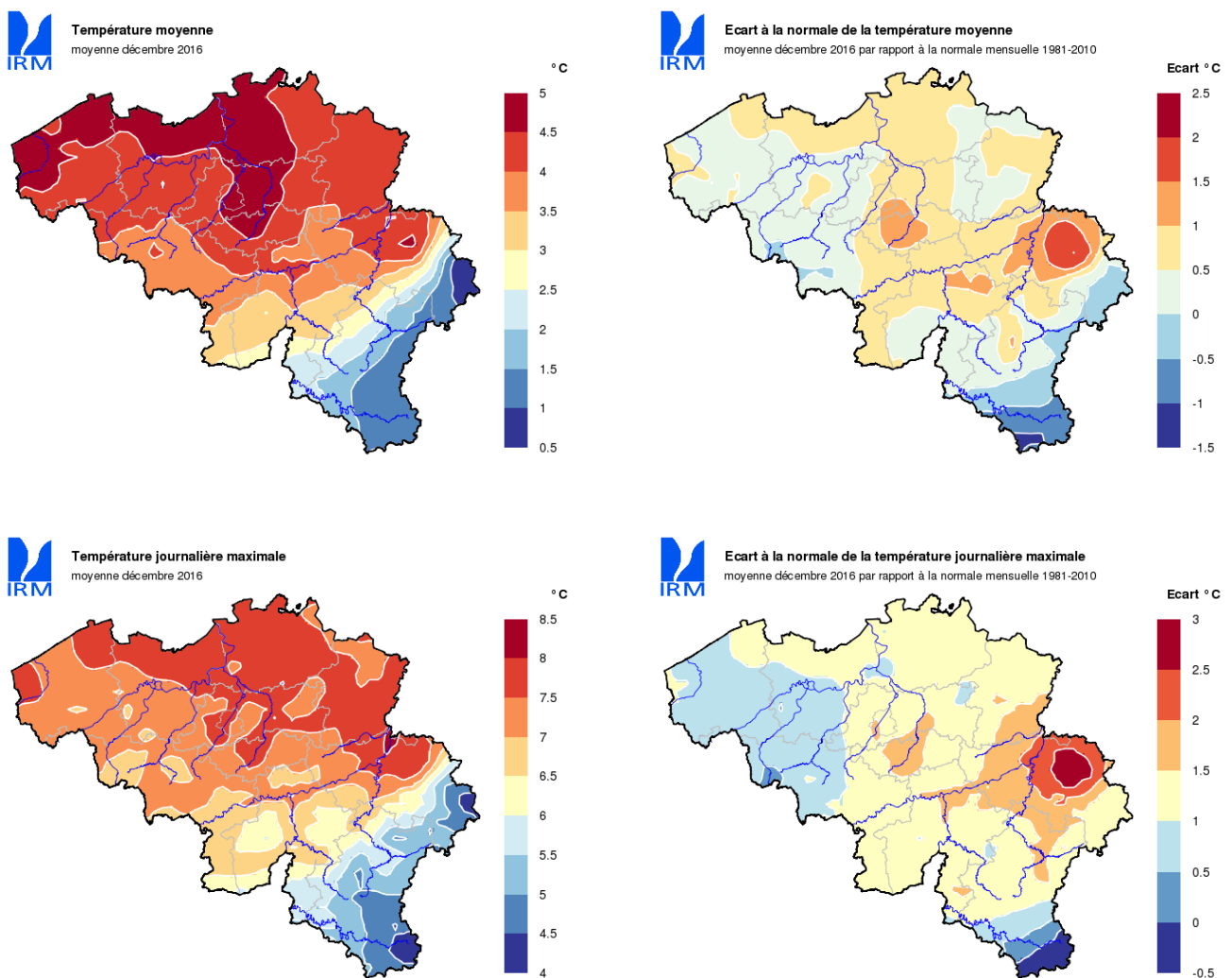
La taille des bulles est proportionnelle au rapport à la normale 1981–2010 de l'insolation

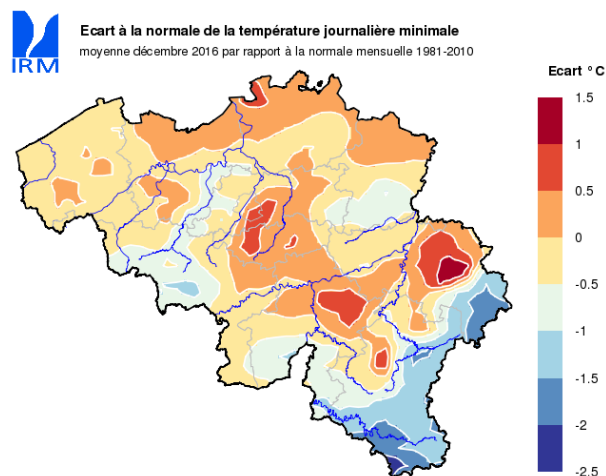
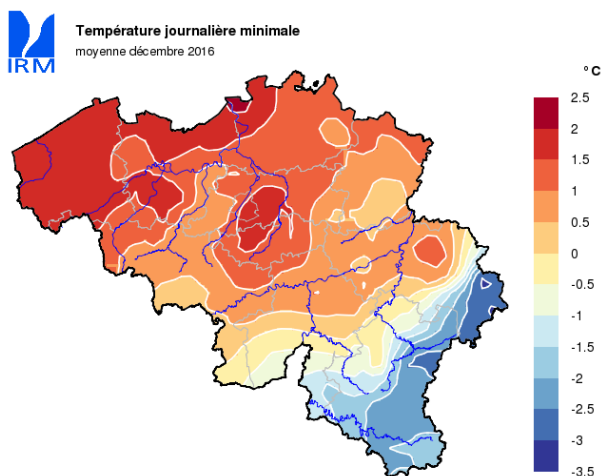


2. Bilan climatologique en Belgique, décembre 2016

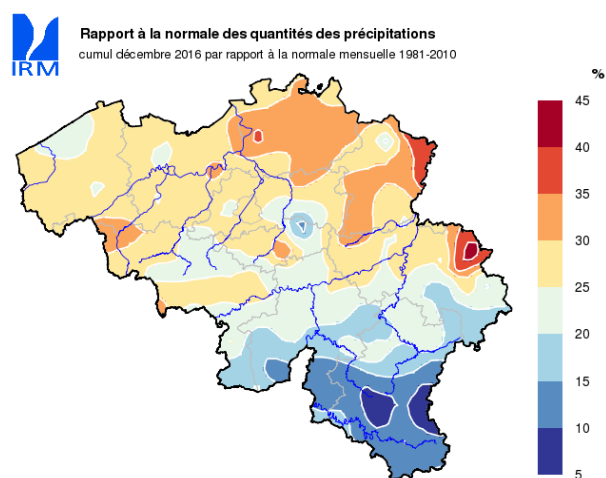
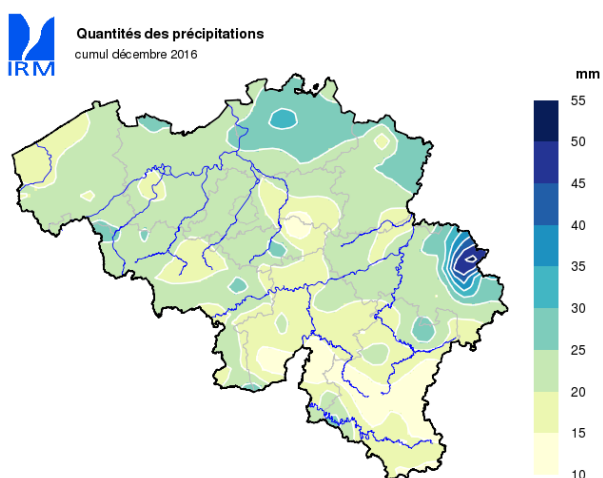
Cartes réalisées de manière automatique avec les données disponibles le 25 janvier 2017.
Données non-contrôlées.

Répartition géographique des températures

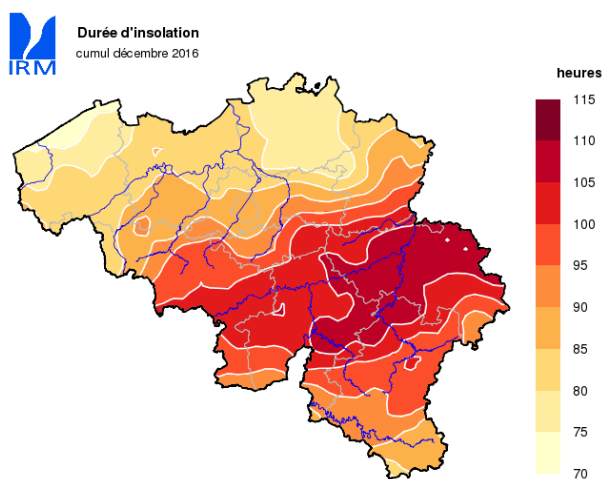




Répartition géographique des précipitations



Répartition géographique de l'insolation



Pour recevoir les cartes en haute résolution, merci de nous contacter via ui@meteo.be.