



Bilan climatologique mensuel, octobre 2015

1. Bilan climatologique à Uccle, octobre 2015	2
Tableau des valeurs mensuelles	2
Evolution des valeurs journalières	3
Comparaison aux valeurs mensuelles depuis 1981	4
2. Bilan climatologique en Belgique, octobre 2015 . . .	6
Répartition géographique des températures	6
Répartition géographique des précipitations	7
Répartition géographique de l'insolation	8

1. Bilan climatologique à Uccle, octobre 2015

Tableau des valeurs mensuelles

	Unité	Valeur mensuelle	Normale		Record +	Année	Record -	Année
Température moyenne	°C	10.2	11.1	n	14.4	2001	7.8	1992
Température maximale moyenne	°C	13.8	14.7	n	18.1	2005	11.4	1992
Température minimale moyenne	°C	6.9	7.8	n	11.2	2001	4	2003
Total des précipitations	mm	40.9	74.5	a	134.4	1982	6	1995
Nombre de jours de précipitations	d	15	16.6	n	29	1981	10	1995
Nombre de jours d'orage en Belgique	d	0	6	e	15	2012	2	1989
Vitesse moyenne du vent	m/s	2.7	3.7	e	4.5	1987	2.7	2007
Direction la plus fréquente du vent		SO	SSO					
Durée de l'ensoleillement	hh:mm	106:10	112:38	n	161:45	2011	42:48	1998
Rayonnement solaire global	kWh/m ²	52.7	55	n	65.8	2011	33	1998
Humidité relative	%	84	82	n	86	1984	79	1997
Tension de vapeur moyenne	hPa	10.5	11	n	13.6	2001	8.8	1992
Pression atmosphérique	hPa	1017.9	1015.2	n	1023.9	1985	1008.7	1992

Normales et niveaux d'anormalité définis par rapport à la période 1981–2010.
Valeurs records de 1981 à 2014.

Définition des niveaux d'anormalité

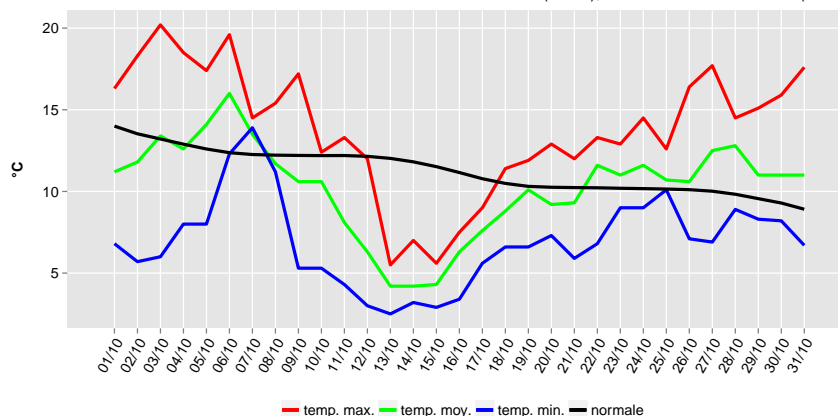
n	normal	période de retour inférieure à 6 ans
a	anormal	période de retour entre 6 et 10 ans
ta	très anormal	période de retour entre 10 et 30 ans
e	exceptionnel	période de retour supérieure à 30 ans

Evolution des valeurs journalières



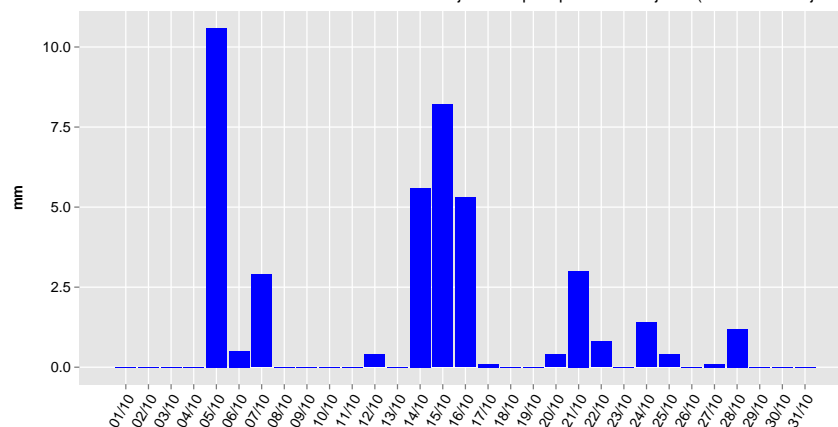
Températures journalières, Uccle, octobre 2015

moyenne du mois: 10.2°C (normale: 11.1°C)
minimum absolu: 2.5°C (13/10), maximum absolu: 20.2°C (03/10)



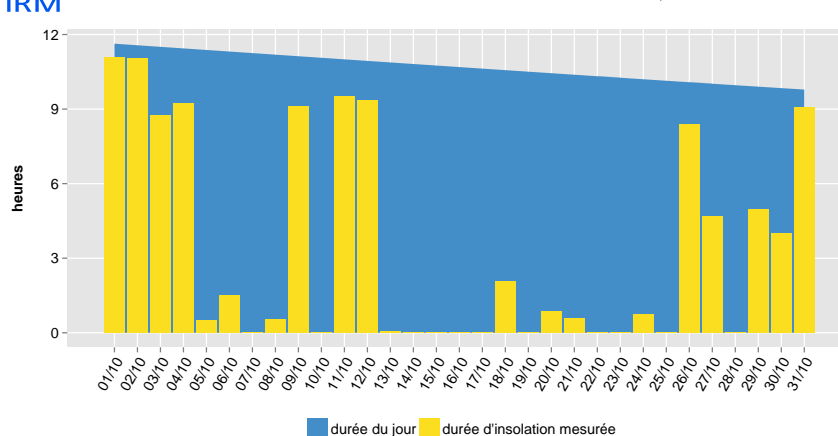
Quantités journalières des précipitations, Uccle, octobre 2015

total du mois: 40.9 mm (normale 74.5 mm)
nombre de jours de précipitations: 15 jours (normale: 16.6 jours)



Durée d'insolation journalière, Uccle, octobre 2015

total du mois: 106.2 h = 32 % (normale: 112.6 h = 34 %)

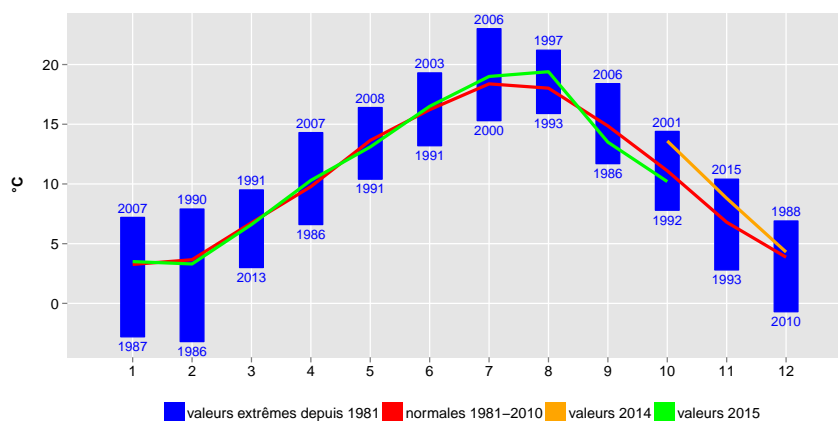


Comparaison aux valeurs mensuelles depuis 1981



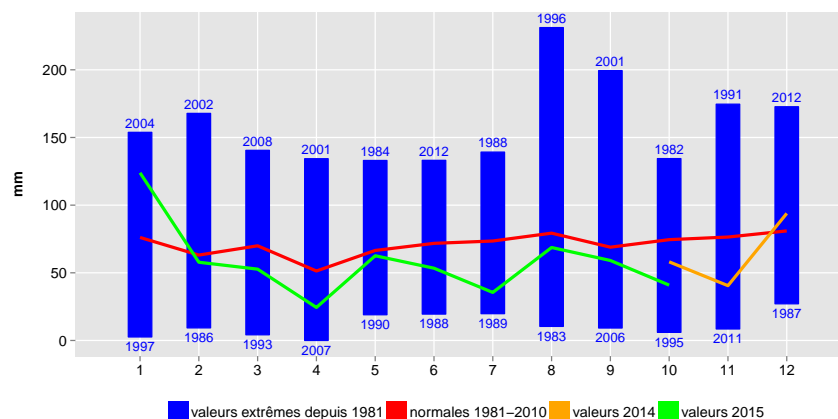
Températures mensuelles moyennes, Uccle

valeurs récentes, normales (1981–2010) et valeurs extrêmes depuis 1981



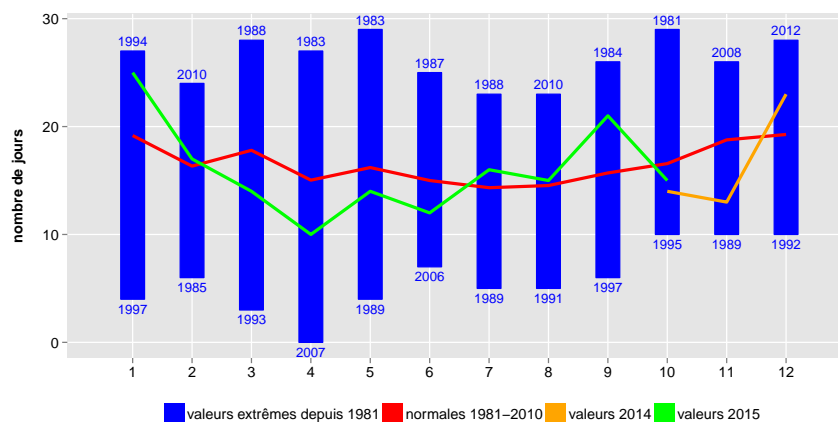
Quantités mensuelles des précipitations, Uccle

valeurs récentes, normales (1981–2010) et valeurs extrêmes depuis 1981



Nombre de jours de précipitations par mois, Uccle

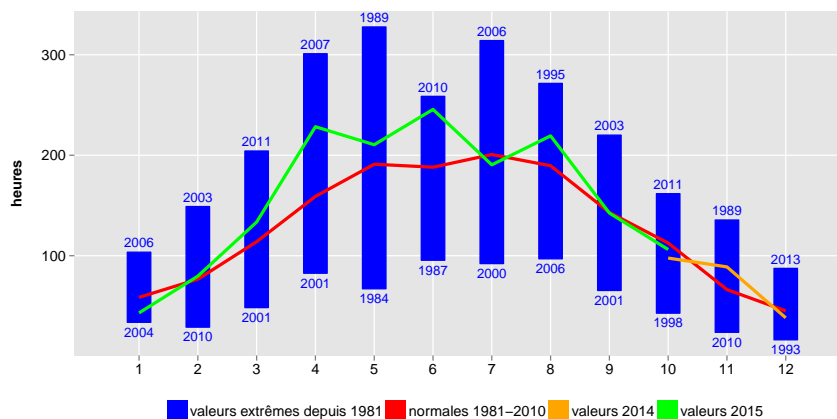
valeurs récentes, normales (1981–2010) et valeurs extrêmes depuis 1981





Durée d'insolation mensuelle, Uccle

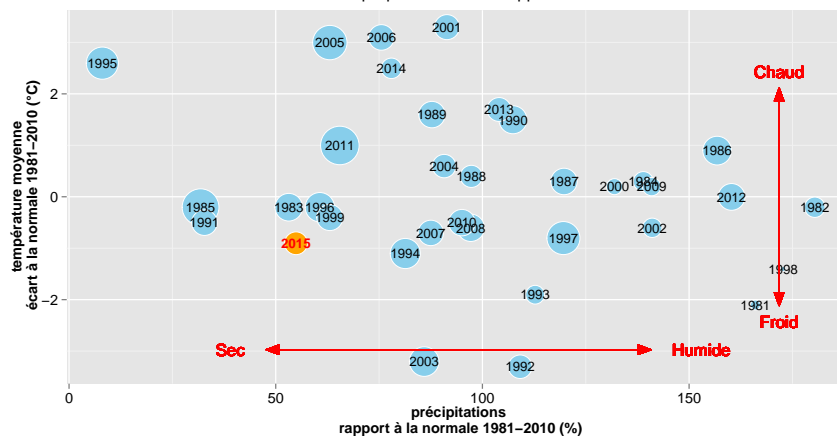
valeurs récentes, normales (1981–2010) et valeurs extrêmes depuis 1981



Précipitations, températures et insolation à Uccle, octobre

données de 1981 à 2015

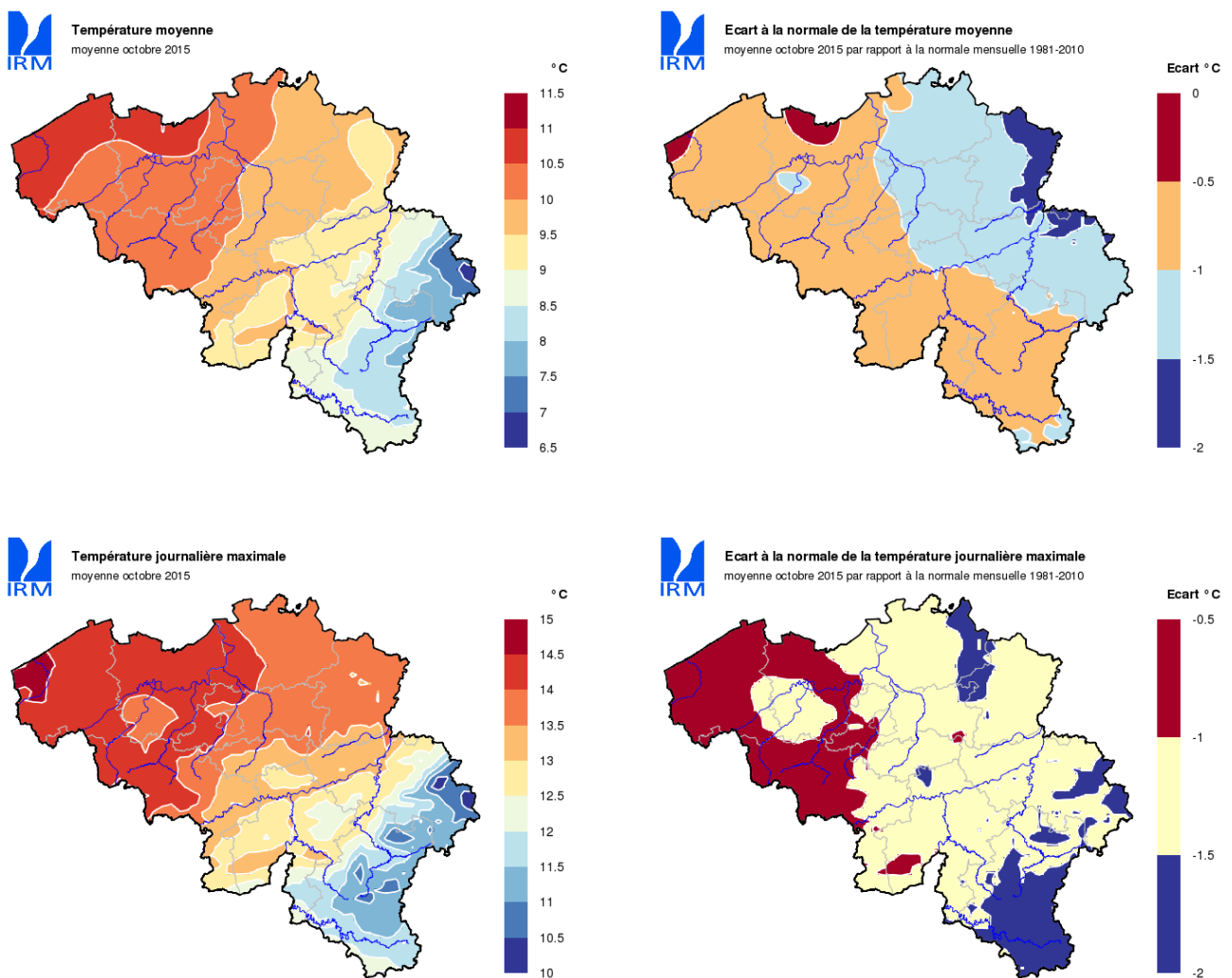
La taille des bulles est proportionnelle au rapport à la normale 1981–2010 de l'insolation

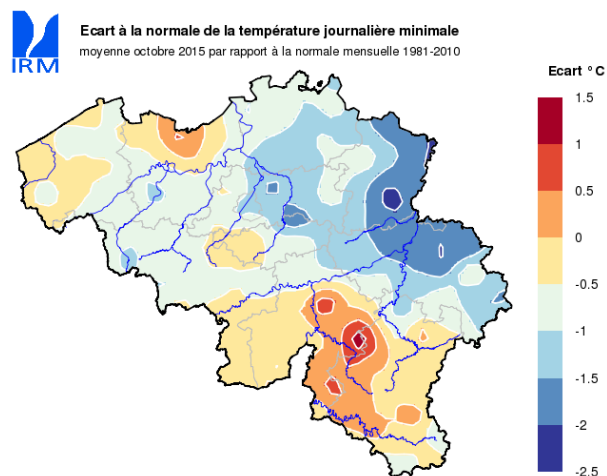
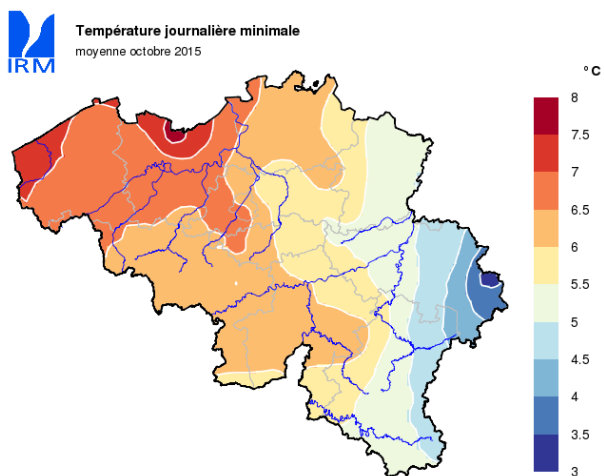


2. Bilan climatologique en Belgique, octobre 2015

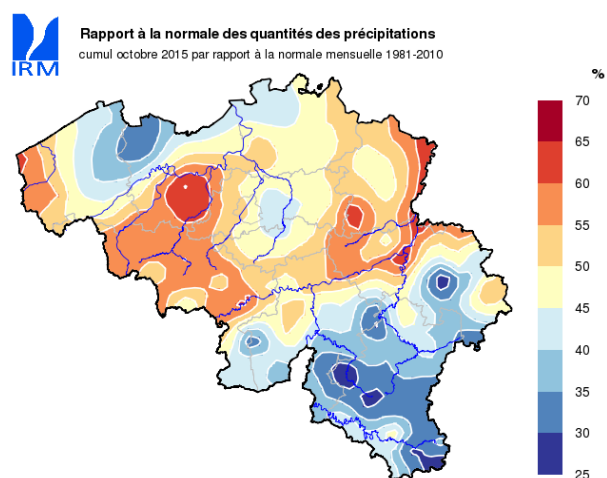
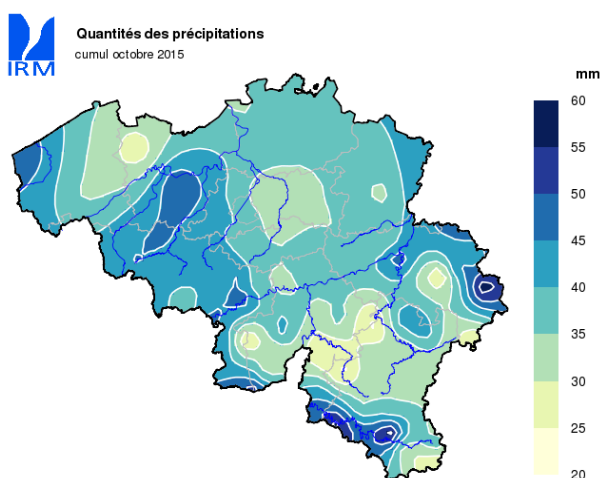
Cartes réalisées de manière automatique avec les données disponibles le 26 novembre 2015.
Données non-contrôlées.

Répartition géographique des températures

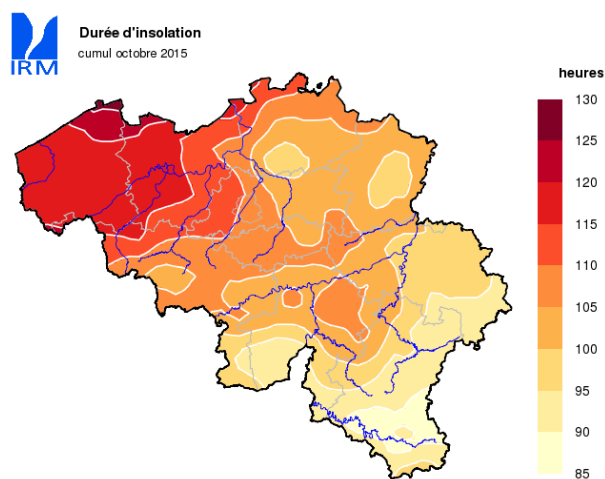




Répartition géographique des précipitations



Répartition géographique de l'insolation



Pour recevoir les cartes en haute résolution, merci de nous contacter via ui@meteo.be.