



Bilan climatologique mensuel, janvier 2016

1. Bilan climatologique à Uccle, janvier 2016	2
Tableau des valeurs mensuelles	2
Evolution des valeurs journalières	3
Comparaison aux valeurs mensuelles depuis 1981	4
2. Bilan climatologique en Belgique, janvier 2016	6
Répartition géographique des températures	6
Répartition géographique des précipitations	7
Répartition géographique de l'insolation	8

1. Bilan climatologique à Uccle, janvier 2016

Tableau des valeurs mensuelles

	Unité	Valeur mensuelle	Normale		Record +	Année	Record -	Année
Température moyenne	°C	4.8	3.3	n	7.2	2007	-2.8	1987
Température maximale moyenne	°C	7.1	5.7	n	9.3	2007	-0.6	1987
Température minimale moyenne	°C	2.3	0.7	n	4.9	2007	-6.3	1985
Total des précipitations	mm	134.6	76.1	a	153.8	2004	2.6	1997
Nombre de jours de précipitations	d	24	19.2	n	27	1994	4	1997
Nombre de jours de neige	d	6	4.2	n	14	2010	0	2002
Nombre de jours d'orage en Belgique	d	6	3	a	9	2012	0	2013
Vitesse moyenne du vent	m/s	4.3	4.4	n	5.8	1988	3	2010
Direction la plus fréquente du vent		SO	SSO					
Durée de l'ensoleillement	hh:mm	70:27	58:34	n	103:31	2006	33:43	2004
Rayonnement solaire global	kWh/m ²	24.5	21.3	n	28.7	2006	16.2	1983
Humidité relative	%	84	85	n	88	2010	79	1982
Tension de vapeur	hPa	7.5	6.8	n	8.8	2007	4.4	1987
Pression atmosphérique	hPa	1011.2	1017.5	n	1030.1	1989	1006.3	2014

Normales et niveaux d'anormalité définis par rapport à la période 1981–2010.
Valeurs records de 1981 à 2015.

Définition des niveaux d'anormalité

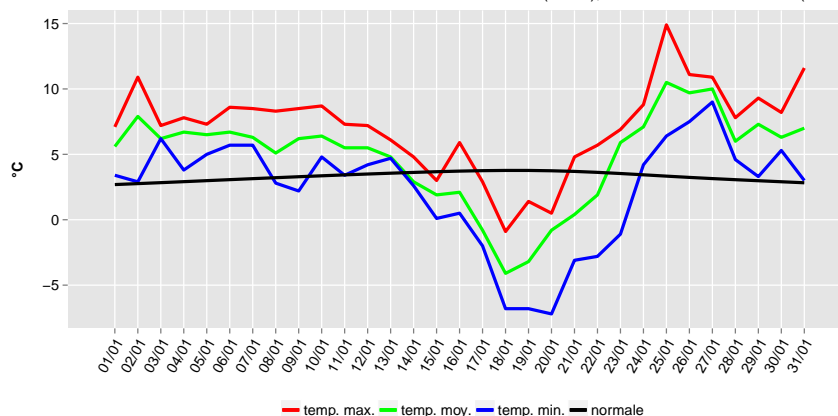
n	normal	période de retour inférieure à 6 ans
a	anormal	période de retour entre 6 et 10 ans
ta	très anormal	période de retour entre 10 et 30 ans
e	exceptionnel	période de retour supérieure à 30 ans

Evolution des valeurs journalières



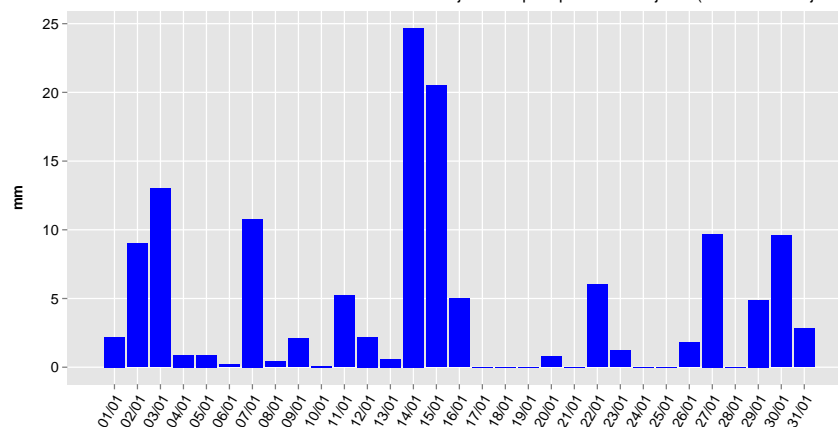
Températures journalières, Uccle, janvier 2016

moyenne du mois: 4.8°C (normale: 3.3°C)
minimum absolu: -7.2°C (20/01), maximum absolu: 14.9°C (25/01)



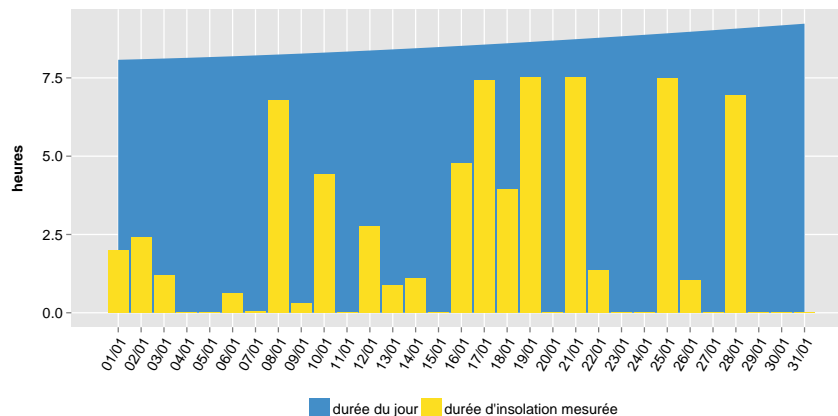
Quantités journalières des précipitations, Uccle, janvier 2016

total du mois: 134.6 mm (normale 76.1 mm)
nombre de jours de précipitations: 24 jours (normale: 19.2 jours)



Durée d'insolation journalière, Uccle, janvier 2016

total du mois: 70.5 h = 27 % (normale: 58.6 h = 22 %)

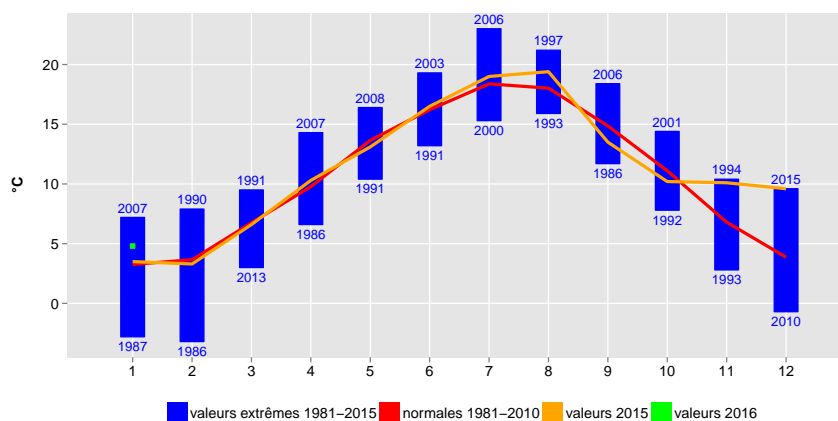


Comparaison aux valeurs mensuelles depuis 1981



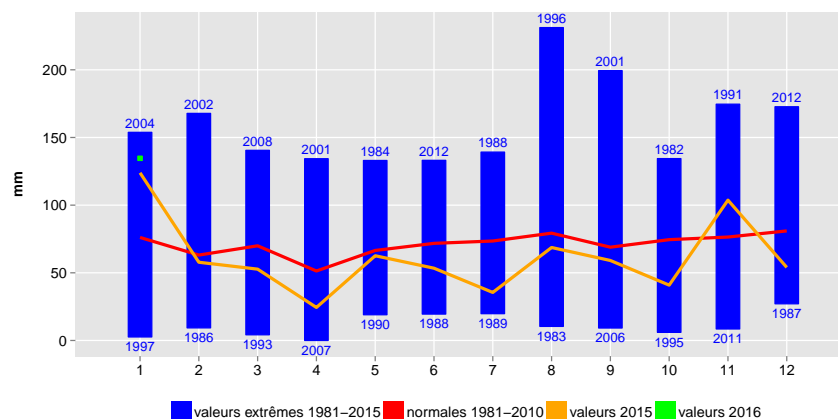
Températures mensuelles moyennes, Uccle

valeurs récentes, normales (1981–2010) et valeurs extrêmes (1981–2015)



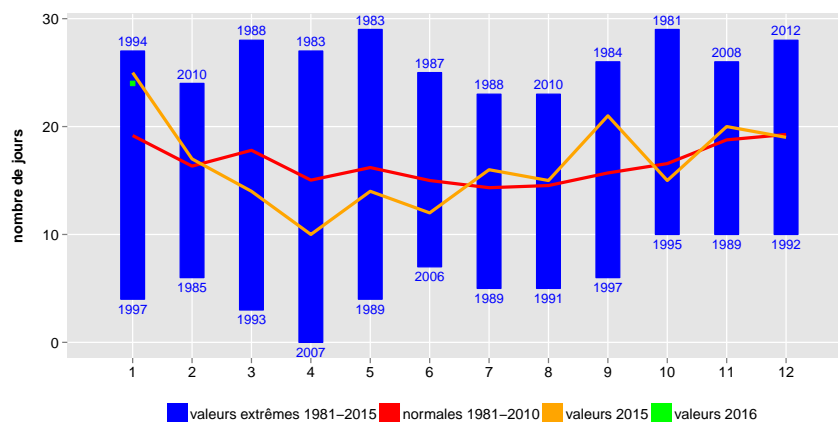
Quantités mensuelles des précipitations, Uccle

valeurs récentes, normales (1981–2010) et valeurs extrêmes (1981–2015)



Nombre de jours de précipitations par mois, Uccle

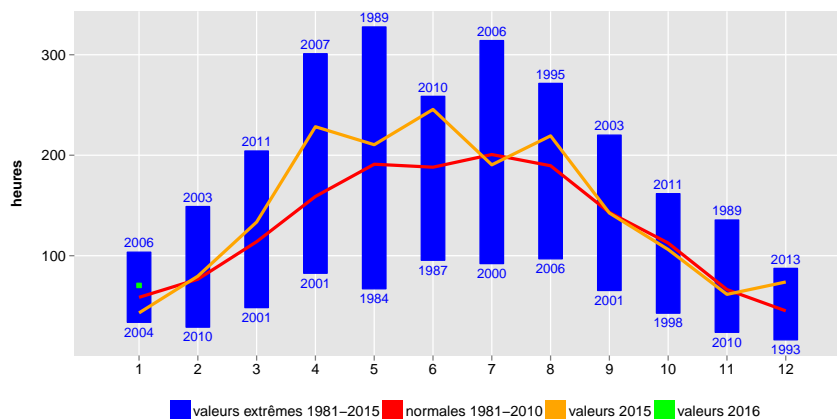
valeurs récentes, normales (1981–2010) et valeurs extrêmes (1981–2015)





Durée d'insolation mensuelle, Uccle

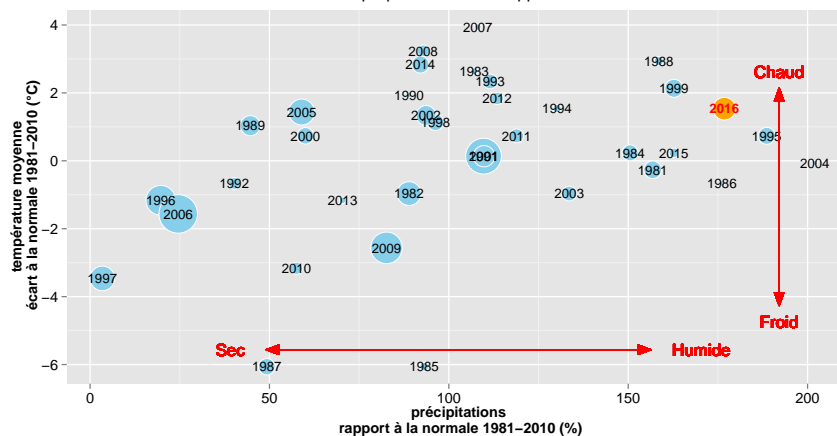
valeurs récentes, normales (1981–2010) et valeurs extrêmes (1981–2015)



Précipitations, températures et insolation à Uccle, janvier

données de 1981 à 2016

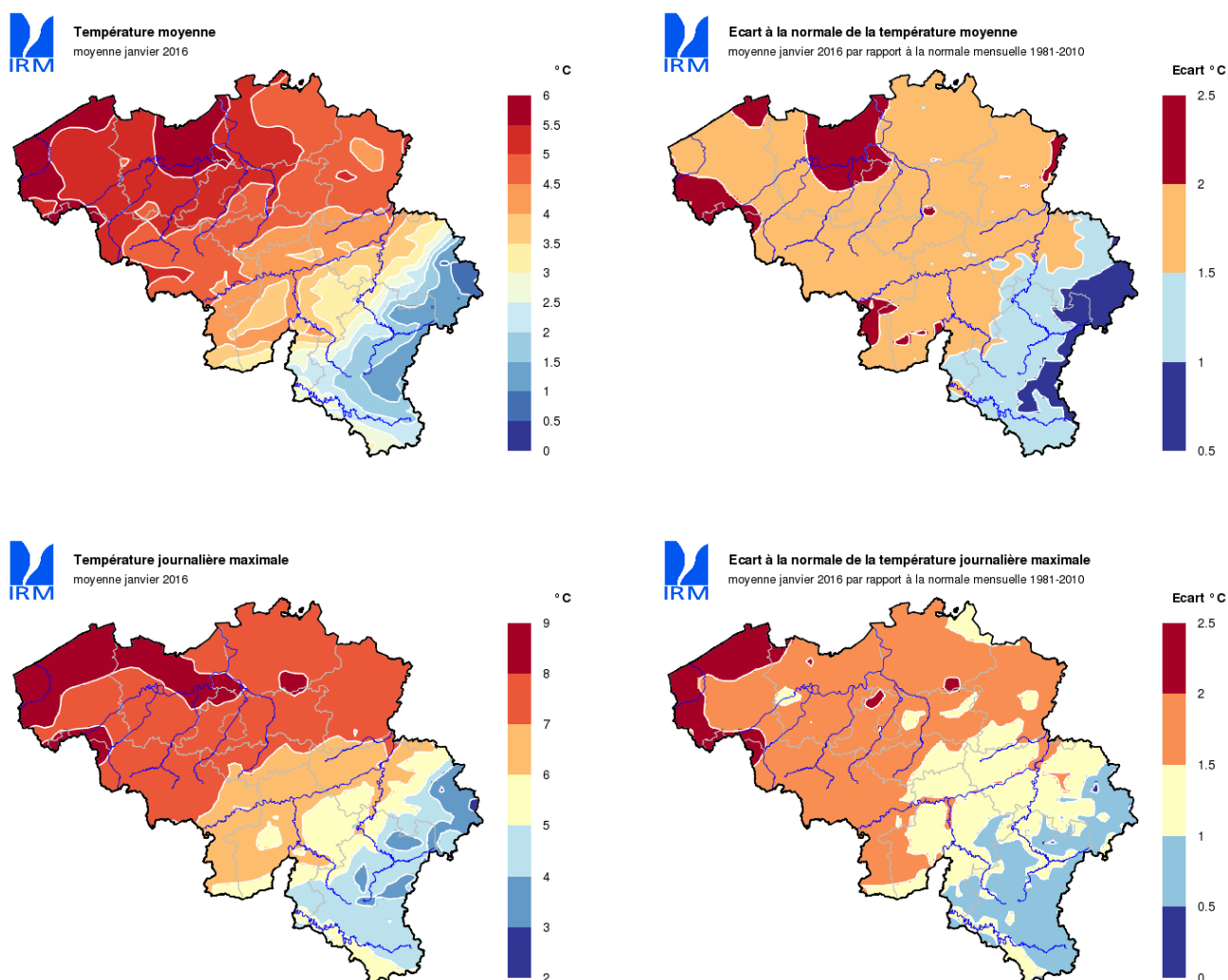
La taille des bulles est proportionnelle au rapport à la normale 1981–2010 de l'insolation

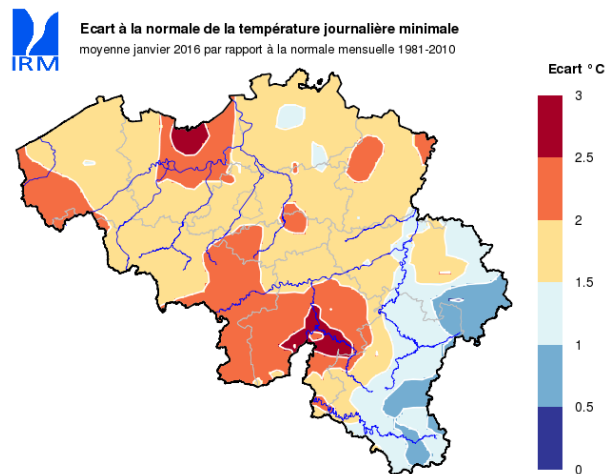
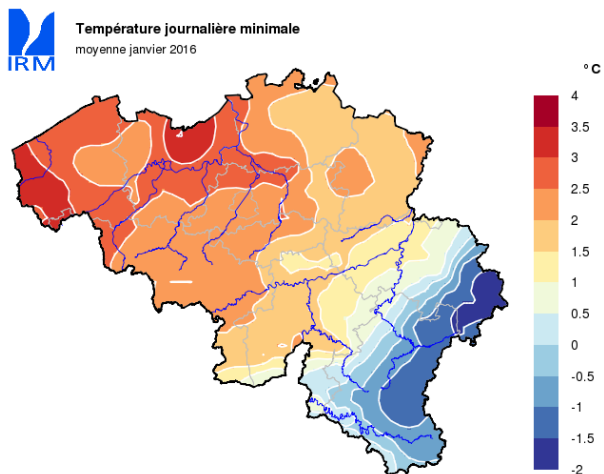


2. Bilan climatologique en Belgique, janvier 2016

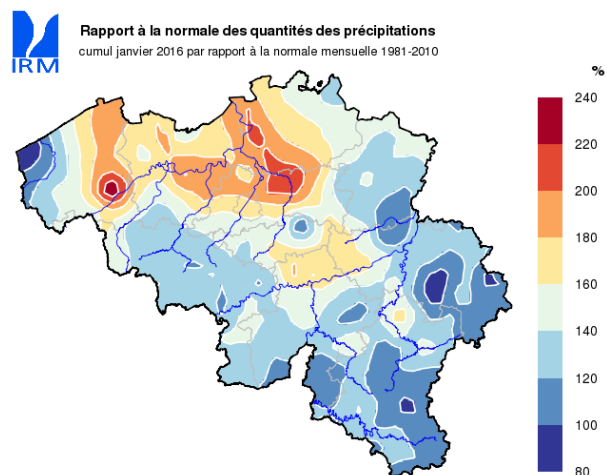
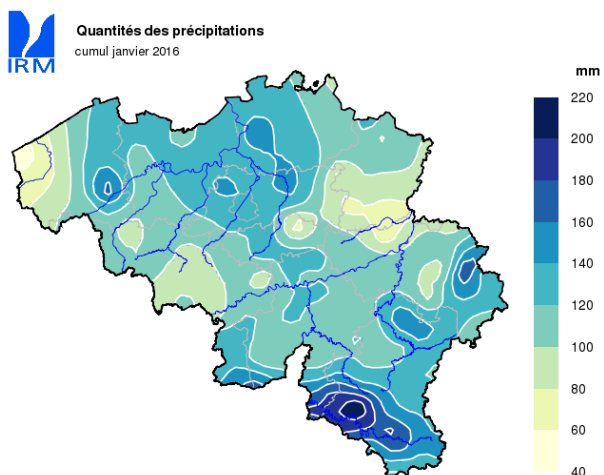
Cartes réalisées de manière automatique avec les données disponibles le 18 février 2016.
Données non-contrôlées.

Répartition géographique des températures

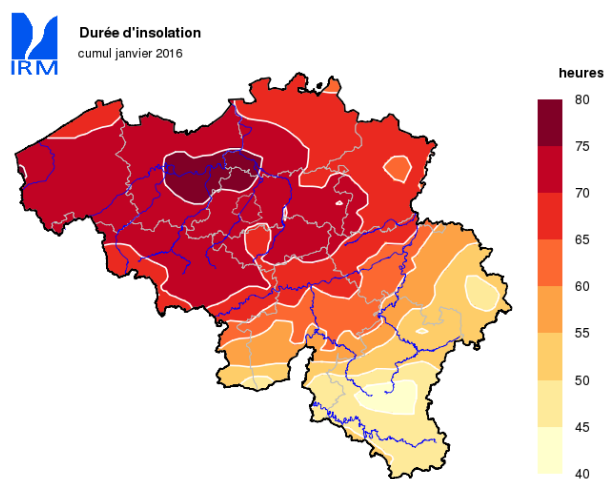




Répartition géographique des précipitations



Répartition géographique de l'insolation



Pour recevoir les cartes en haute résolution, merci de nous contacter via ui@meteo.be.