



## Bilan climatologique mensuel, mars 2016

<b>1. Bilan climatologique à Uccle, mars 2016 . . . . .</b>	<b>2</b>
Tableau des valeurs mensuelles . . . . .	2
Evolution des valeurs journalières . . . . .	3
Comparaison aux valeurs mensuelles depuis 1981 . . . . .	4
<b>2. Bilan climatologique en Belgique, mars 2016 . . . . .</b>	<b>6</b>
Répartition géographique des températures . . . . .	6
Répartition géographique des précipitations . . . . .	7
Répartition géographique de l'insolation . . . . .	8

# 1. Bilan climatologique à Uccle, mars 2016

## Tableau des valeurs mensuelles

	Unité	Valeur mensuelle	Normale		Record +	Année	Record -	Année
Température moyenne	°C	5.3	6.8	n	9.5	1991	3	2013
Température maximale moyenne	°C	9	10.4	n	14.1	2014	6.3	2013
Température minimale moyenne	°C	1.6	3.1	n	6.4	1981	-0.5	1987
Total des précipitations	mm	82.4	70	n	140.5	2008	4.2	1993
Nombre de jours de précipitations	d	18	17.8	n	28	1988	3	1993
Nombre de jours de neige	d	3	3.2	n	13	1995	0	2015
Nombre de jours d'orage en Belgique	d	7	5	n	11	1995	0	2011
Vitesse moyenne du vent	m/s	4	4.1	n	4.9	1994	3	2012
Direction la plus fréquente du vent		NE	SO					
Durée de l'ensoleillement	hh:mm	112:46	113:57	n	204:13	2011	48:19	2001
Rayonnement solaire global	kWh/m <sup>2</sup>	76.2	70.9	n	99.7	2003	49	1988
Humidité relative	%	76	77	n	85	2001	68	2014
Tension de vapeur	hPa	6.8	7.7	n	9.5	1981	5.3	2013
Pression atmosphérique	hPa	1014.3	1015.7	n	1027.1	2012	1004.9	2001

Normales et niveaux d'anormalité définis par rapport à la période 1981–2010.  
Valeurs records de 1981 à 2015.

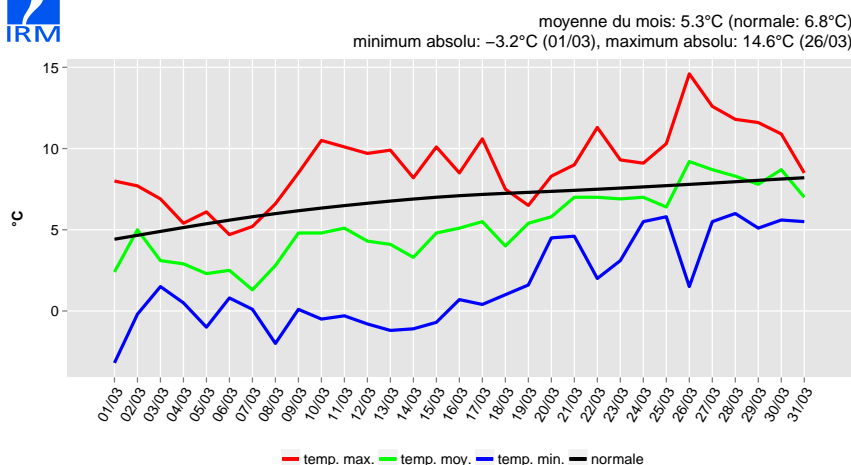
## Définition des niveaux d'anormalité

n	normal	période de retour inférieure à 6 ans
a	anormal	période de retour entre 6 et 10 ans
ta	très anormal	période de retour entre 10 et 30 ans
e	exceptionnel	période de retour supérieure à 30 ans

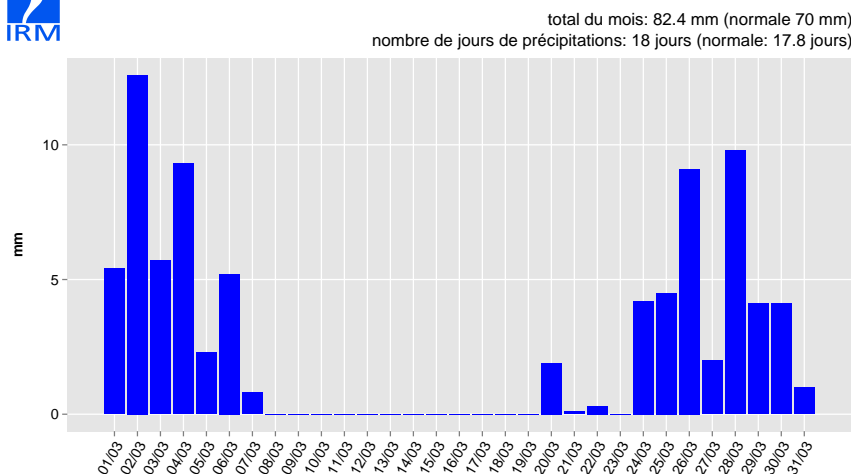
# Evolution des valeurs journalières



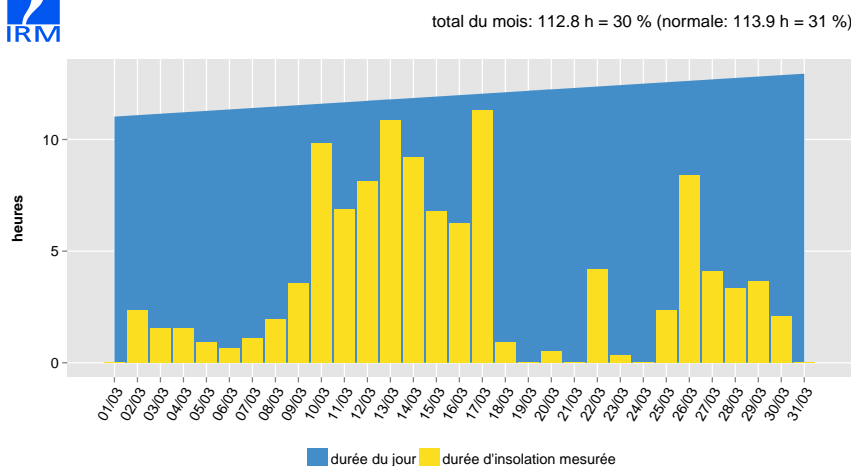
Températures journalières, Uccle, mars 2016



Quantités journalières des précipitations, Uccle, mars 2016



Durée d'insolation journalière, Uccle, mars 2016

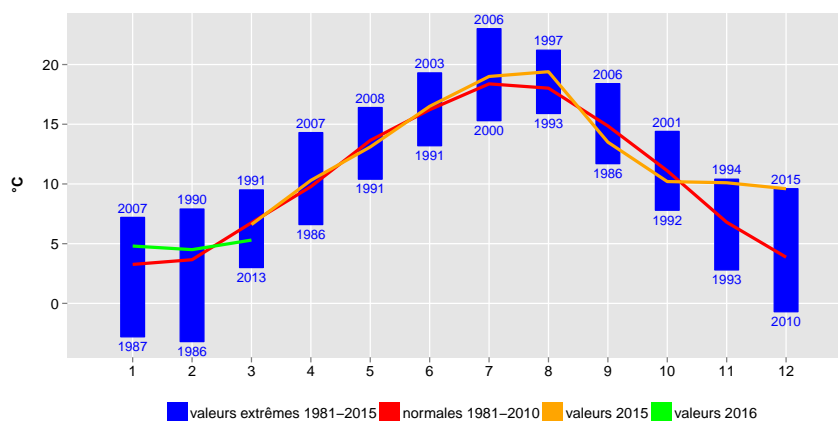


# Comparaison aux valeurs mensuelles depuis 1981



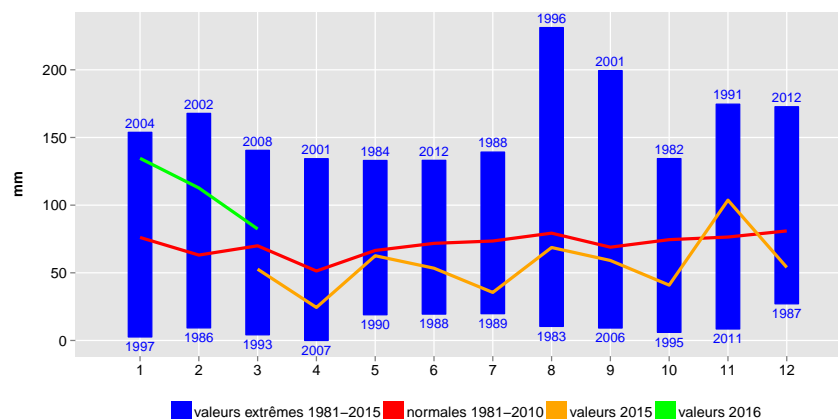
## Températures mensuelles moyennes, Uccle

valeurs récentes, normales (1981–2010) et valeurs extrêmes (1981–2015)



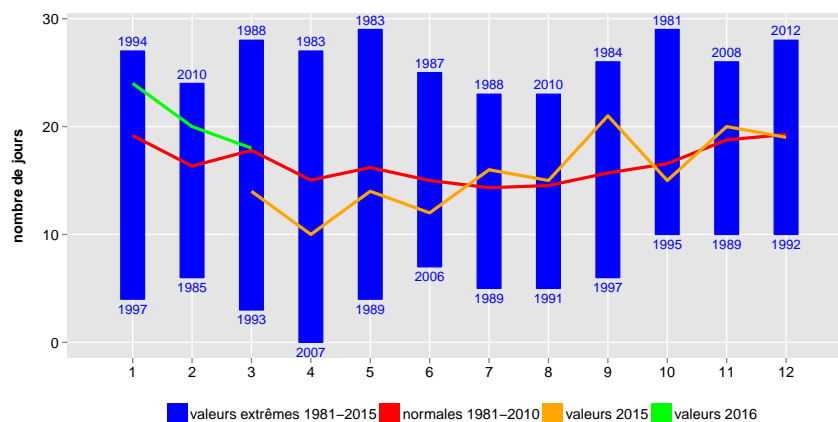
## Quantités mensuelles des précipitations, Uccle

valeurs récentes, normales (1981–2010) et valeurs extrêmes (1981–2015)



## Nombre de jours de précipitations par mois, Uccle

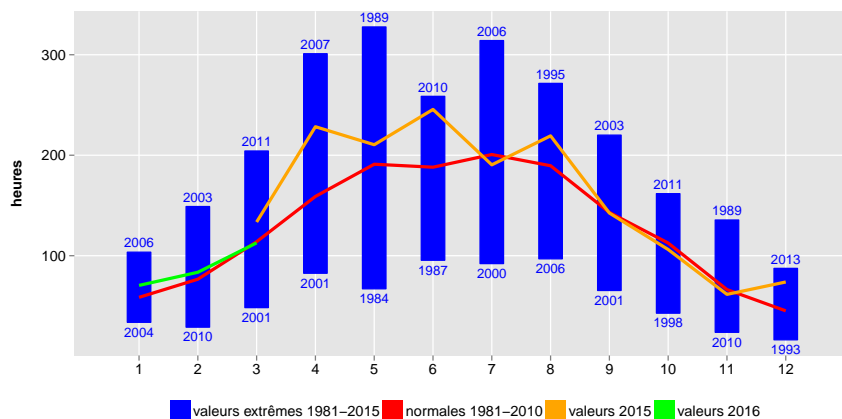
valeurs récentes, normales (1981–2010) et valeurs extrêmes (1981–2015)





## Durée d'insolation mensuelle, Uccle

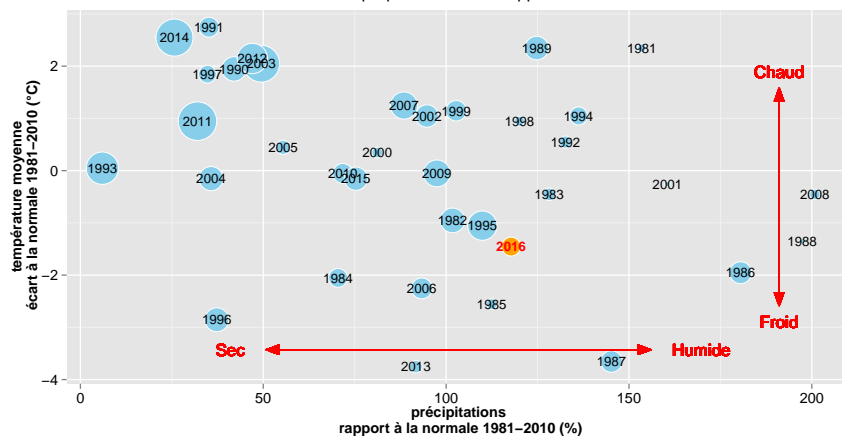
valeurs récentes, normales (1981–2010) et valeurs extrêmes (1981–2015)



## Précipitations, températures et insolation à Uccle, mars

données de 1981 à 2016

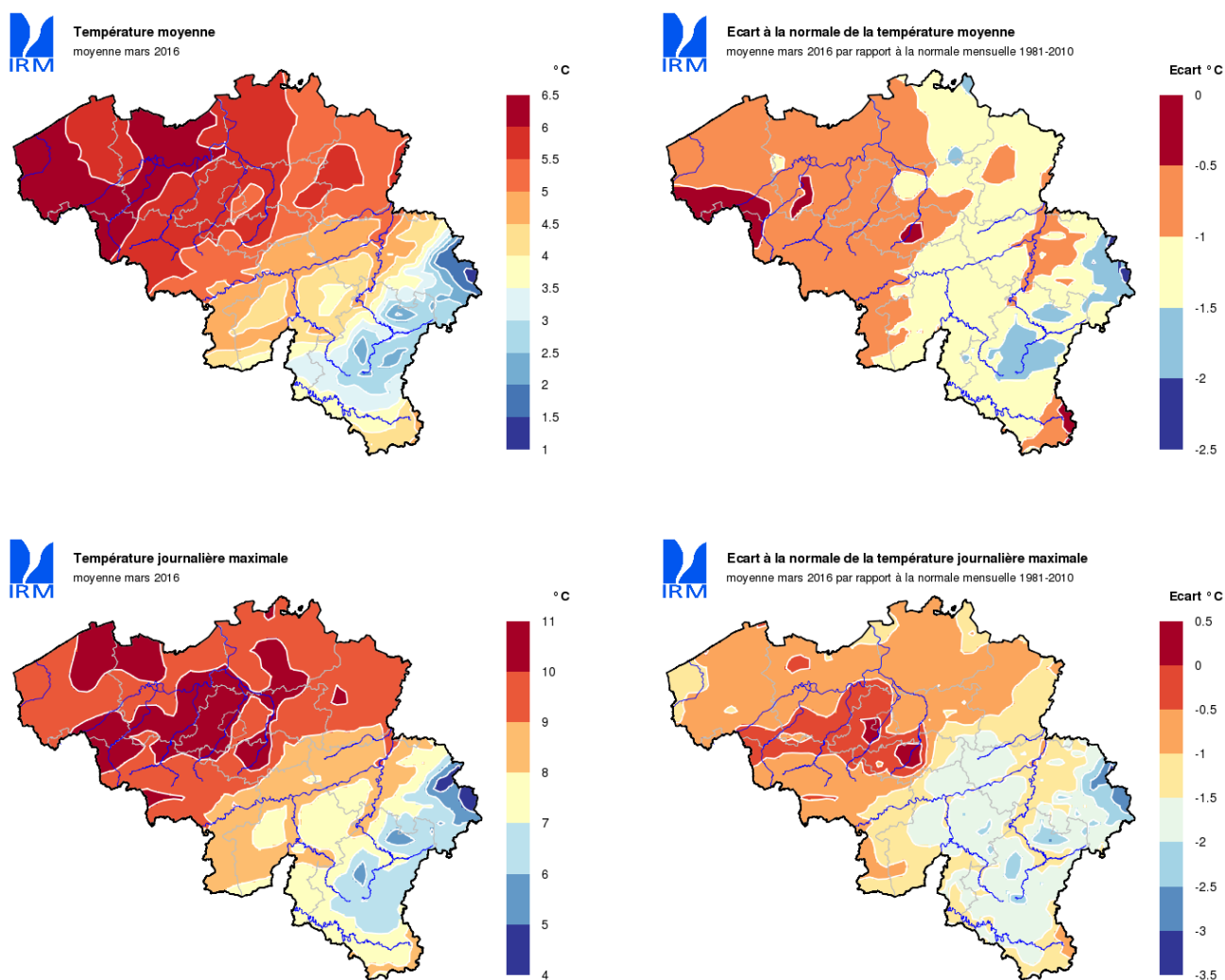
La taille des bulles est proportionnelle au rapport à la normale 1981–2010 de l'insolation

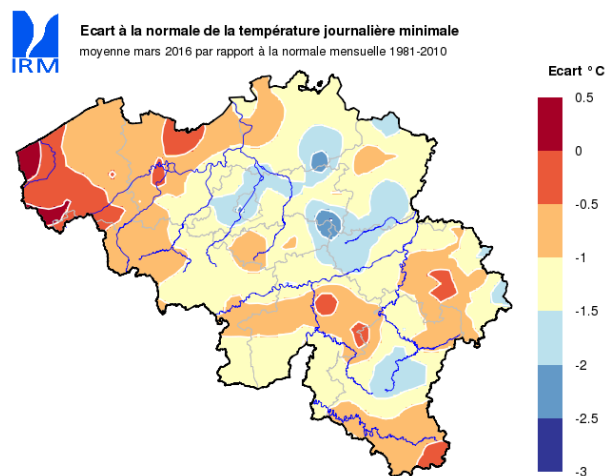
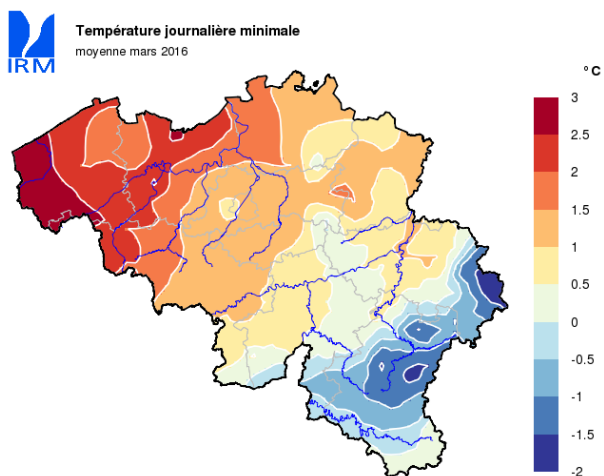


## 2. Bilan climatologique en Belgique, mars 2016

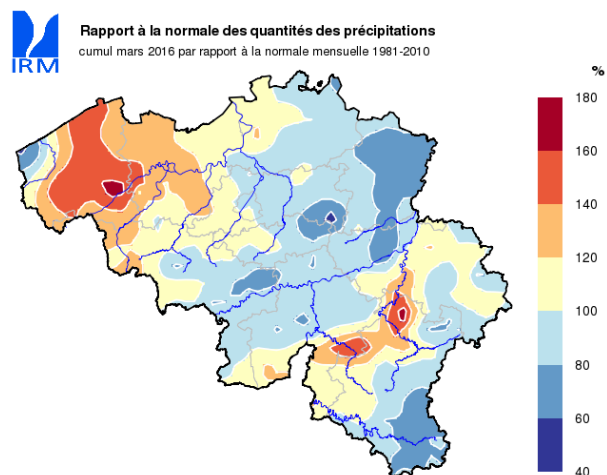
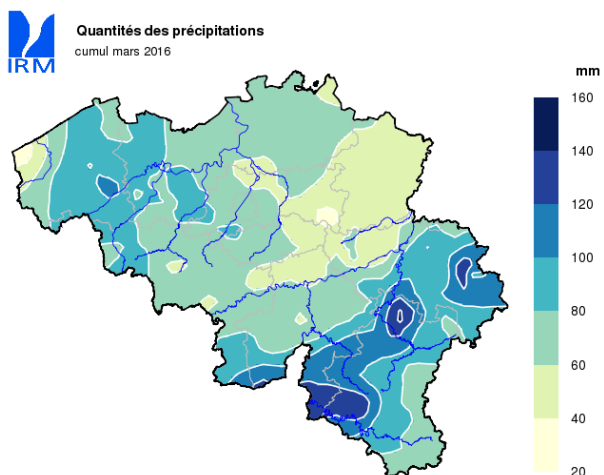
Cartes réalisées de manière automatique avec les données disponibles le 1<sup>er</sup> avril 2016.  
Données non-contrôlées.

### Répartition géographique des températures

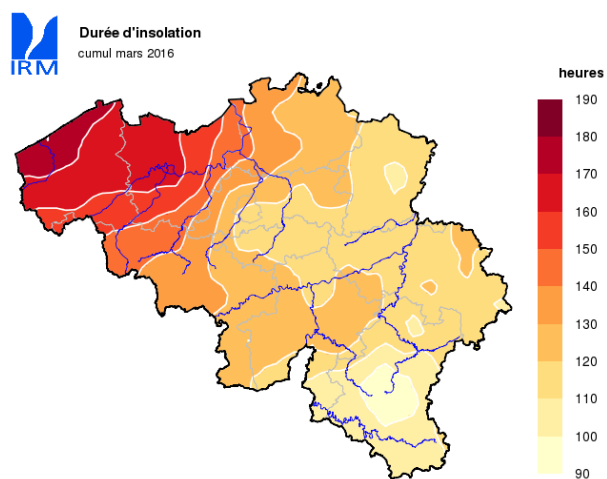




## Répartition géographique des précipitations



## Répartition géographique de l'insolation



Pour recevoir les cartes en haute résolution, merci de nous contacter via [ui@meteo.be](mailto:ui@meteo.be).