



Bilan climatologique mensuel, mai 2016

1. Bilan climatologique à Uccle, mai 2016	2
Tableau des valeurs mensuelles	2
Evolution des valeurs journalières	3
Comparaison aux valeurs mensuelles depuis 1981	4
2. Bilan climatologique en Belgique, mai 2016	6
Répartition géographique des températures	6
Répartition géographique des précipitations	7
Répartition géographique de l'insolation	8

1. Bilan climatologique à Uccle, mai 2016

Tableau des valeurs mensuelles

	Unité	Valeur mensuelle	Normale		Record +	Année	Record -	Année
Température moyenne	°C	14.2	13.6	n	16.4	2008	10.4	1991
Température maximale moyenne	°C	18.6	18.1	n	21.3	2008	13.8	1984
Température minimale moyenne	°C	9.5	9.2	n	11.4	2008	5.9	1991
Total des précipitations	mm	78.3	66.5	n	133	1984	19	1990
Nombre de jours de précipitations	d	13	16.2	n	29	1983	4	1989
Nombre de jours d'orage en Belgique	d	12	13.5	n	22	1981	4	1991
Vitesse moyenne du vent	m/s	3.3	3.5	n	4	2006	2.9	1989
Direction la plus fréquente du vent		N	OSO					
Durée de l'ensoleillement	hh:mm	196:06	191:03	n	327:41	1989	67:04	1984
Rayonnement solaire global	kWh/m ²	154.1	143.4	n	187.5	1989	91	1984
Humidité relative	%	66	72	a	81	1984	61	2008
Tension de vapeur	hPa	10.7	11.2	n	13.3	2000	9.1	1991
Pression atmosphérique	hPa	1013.4	1015.3	n	1021.8	1991	1008.7	1983

Normales et niveaux d'anormalité définis par rapport à la période 1981–2010.
Valeurs records de 1981 à 2015.

Définition des niveaux d'anormalité

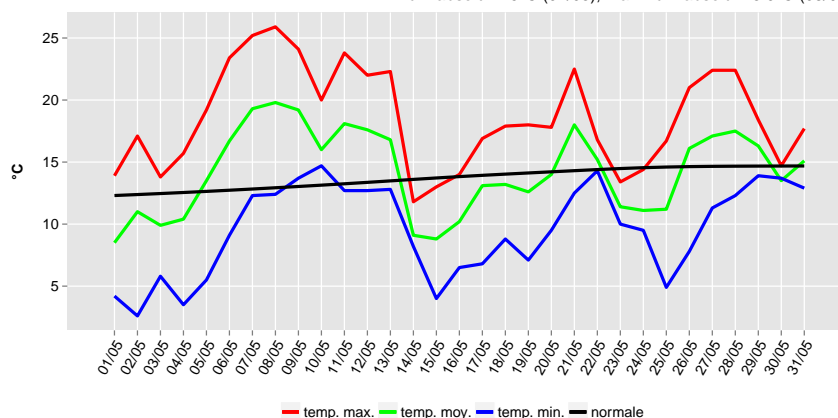
n	normal	période de retour inférieure à 6 ans
a	anormal	période de retour entre 6 et 10 ans
ta	très anormal	période de retour entre 10 et 30 ans
e	exceptionnel	période de retour supérieure à 30 ans

Evolution des valeurs journalières



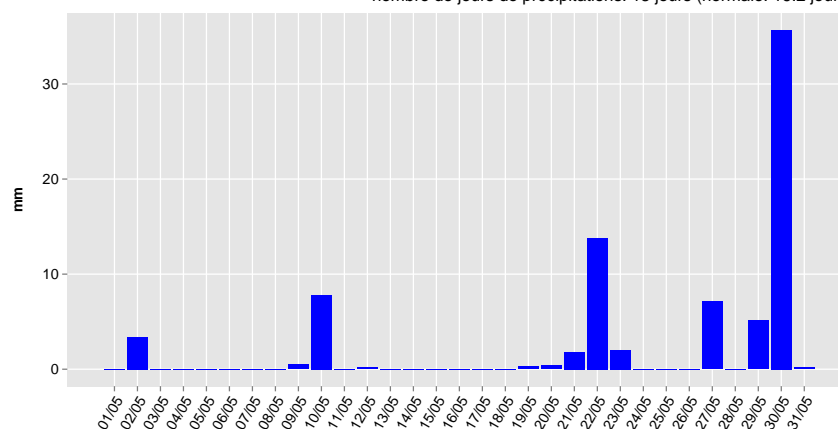
Températures journalières, Uccle, mai 2016

moyenne du mois: 14.2°C (normale: 13.6°C)
minimum absolu: 2.6°C (02/05), maximum absolu: 25.9°C (08/05)



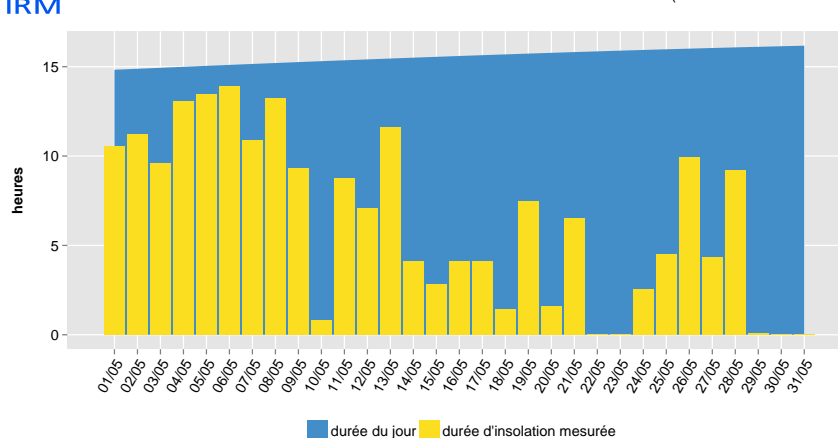
Quantités journalières des précipitations, Uccle, mai 2016

total du mois: 78.3 mm (normale 66.5 mm)
nombre de jours de précipitations: 13 jours (normale: 16.2 jours)



Durée d'insolation journalière, Uccle, mai 2016

total du mois: 196.1 h = 41 % (normale: 191 h = 40 %)

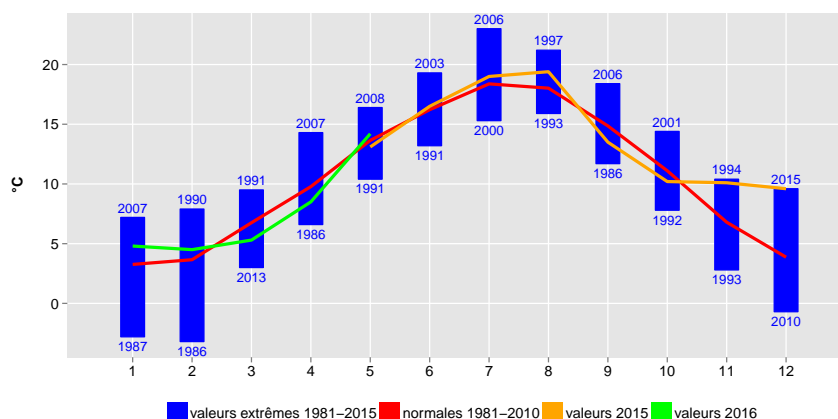


Comparaison aux valeurs mensuelles depuis 1981



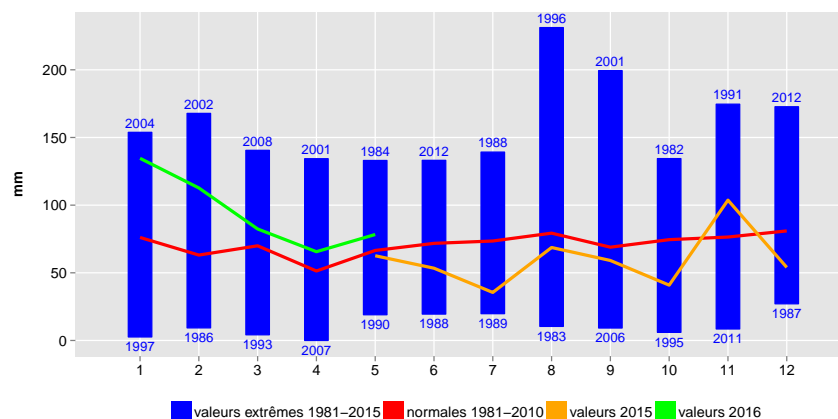
Températures mensuelles moyennes, Uccle

valeurs récentes, normales (1981–2010) et valeurs extrêmes (1981–2015)



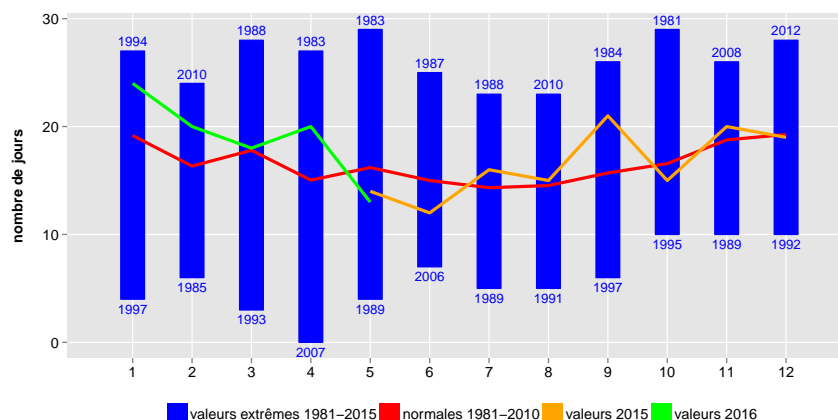
Quantités mensuelles des précipitations, Uccle

valeurs récentes, normales (1981–2010) et valeurs extrêmes (1981–2015)



Nombre de jours de précipitations par mois, Uccle

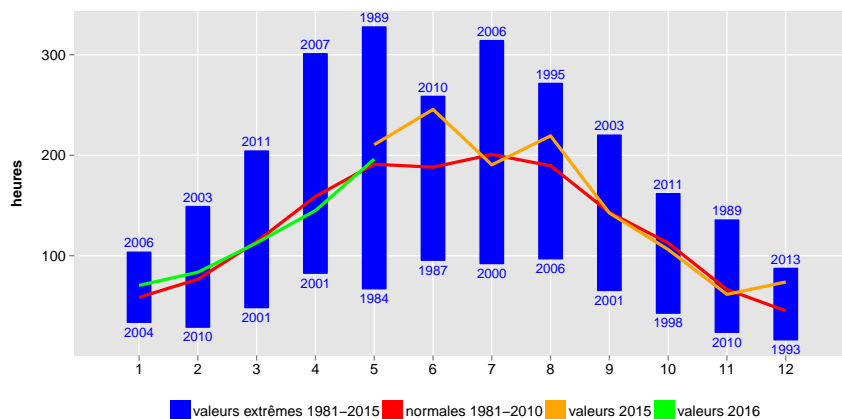
valeurs récentes, normales (1981–2010) et valeurs extrêmes (1981–2015)





Durée d'insolation mensuelle, Uccle

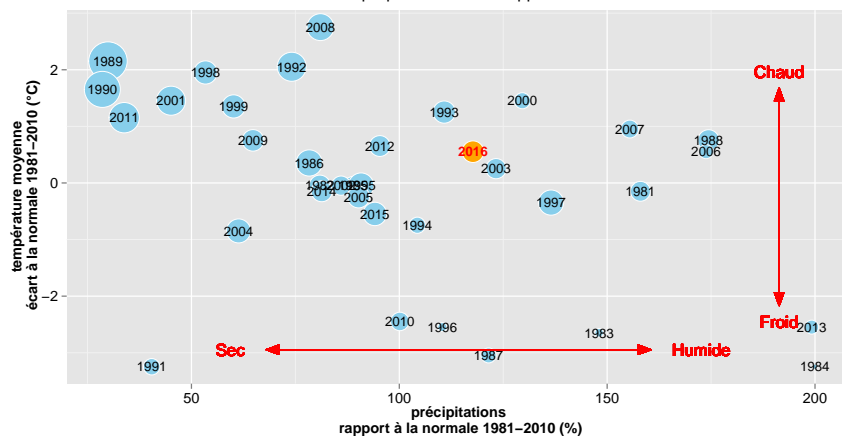
valeurs récentes, normales (1981–2010) et valeurs extrêmes (1981–2015)



Précipitations, températures et insolation à Uccle, mai

données de 1981 à 2016

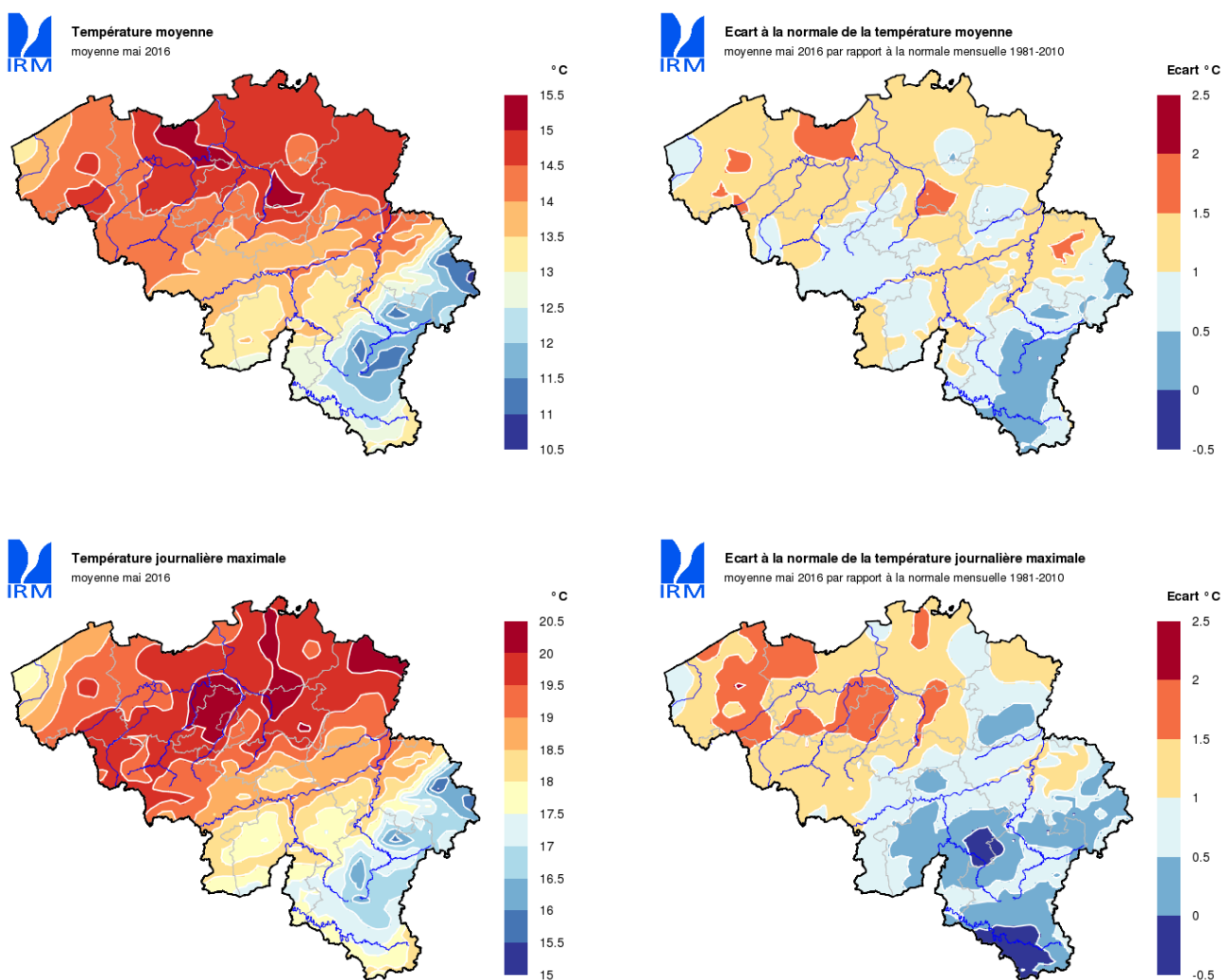
La taille des bulles est proportionnelle au rapport à la normale 1981–2010 de l'insolation

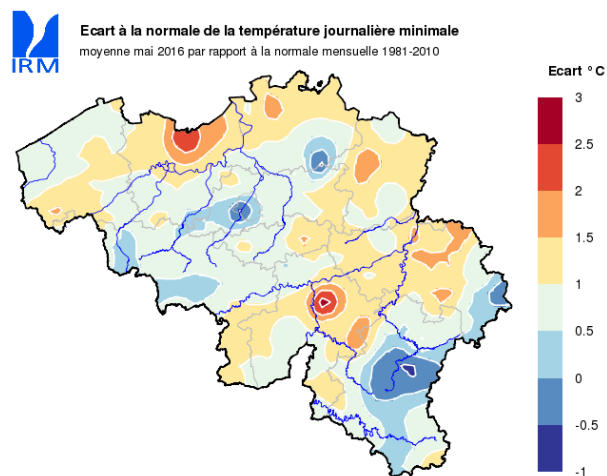
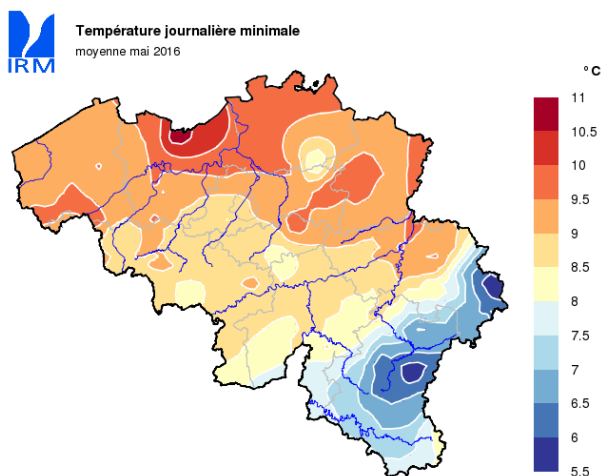


2. Bilan climatologique en Belgique, mai 2016

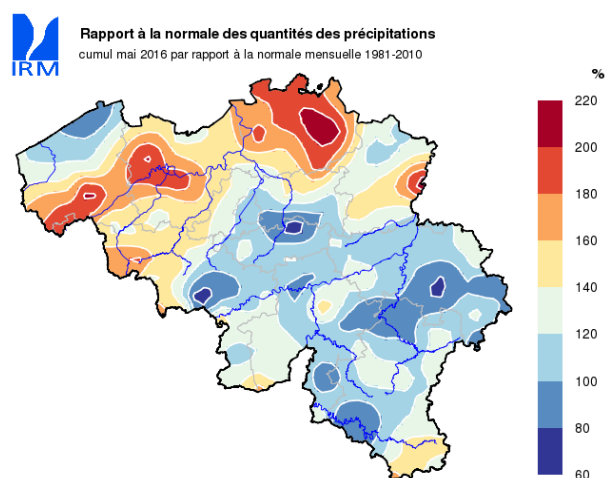
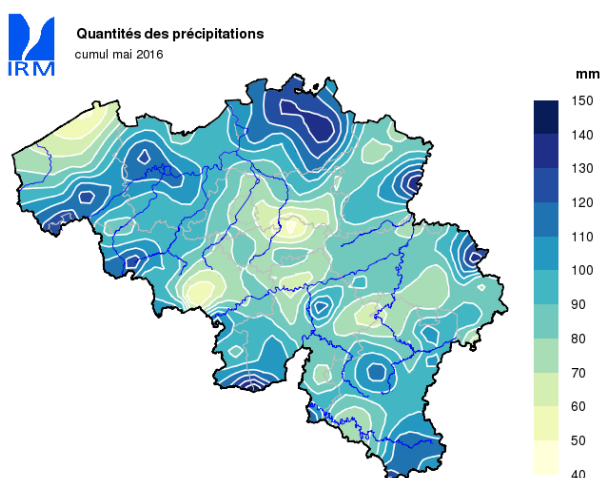
Cartes réalisées de manière automatique avec les données disponibles le 1^{er} juin 2016.
Données non-contrôlées.

Répartition géographique des températures

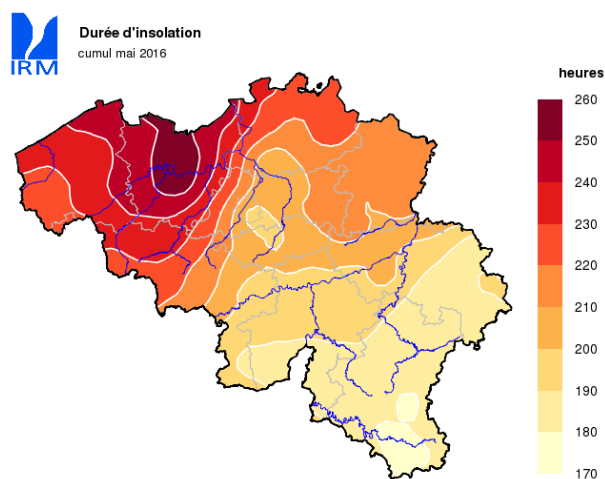




Répartition géographique des précipitations



Répartition géographique de l'insolation



Pour recevoir les cartes en haute résolution, merci de nous contacter via ui@meteo.be.