



## Bilan climatologique mensuel, novembre 2016

<b>1. Bilan climatologique à Uccle, novembre 2016 . . . . .</b>	<b>2</b>
Tableau des valeurs mensuelles . . . . .	2
Evolution des valeurs journalières . . . . .	3
Comparaison aux valeurs mensuelles depuis 1981 . . . . .	4
<b>2. Bilan climatologique en Belgique, novembre 2016 . .</b>	<b>6</b>
Répartition géographique des températures . . . . .	6
Répartition géographique des précipitations . . . . .	7
Répartition géographique de l'insolation . . . . .	8

# 1. Bilan climatologique à Uccle, novembre 2016

## Tableau des valeurs mensuelles

	Unité	Valeur mensuelle	Normale		Record +	Année	Record -	Année
Température moyenne	°C	6.1	6.8	n	10.4	1994	2.8	1993
Température maximale moyenne	°C	8.6	9.5	n	13.1	2015	5.4	1985
Température minimale moyenne	°C	3.6	4.1	n	8.1	1994	-0.1	1985
Total des précipitations	mm	93.2	76.4	n	174.6	1991	8.5	2011
Nombre de jours de précipitations	d	19	18.8	n	26	2008	10	1989
Nombre de jours de neige	d	0	1.4	n	11	1985	0	2014
Nombre de jours d'orage en Belgique	d	4	3.9	n	10	2005	0	2011
Vitesse moyenne du vent	m/s	3.8	3.8	n	5.1	2009	3	2001
Direction la plus fréquente du vent		SO	SSO					
Durée de l'ensoleillement	hh:mm	63:37	66:17	n	135:33	1989	23:46	2010
Rayonnement solaire global	kWh/m <sup>2</sup>	28.4	26.1	n	35.9	1989	18.6	2010
Humidité relative	%	84	86	n	90	2012	80	1989
Tension de vapeur	hPa	8.2	8.7	n	10.8	1994	6.7	1985
Pression atmosphérique	hPa	1014.4	1015.1	n	1023.4	1981	1003.4	2000

Normales et niveaux d'anormalité définis par rapport à la période 1981–2010.  
Valeurs records de 1981 à 2015.

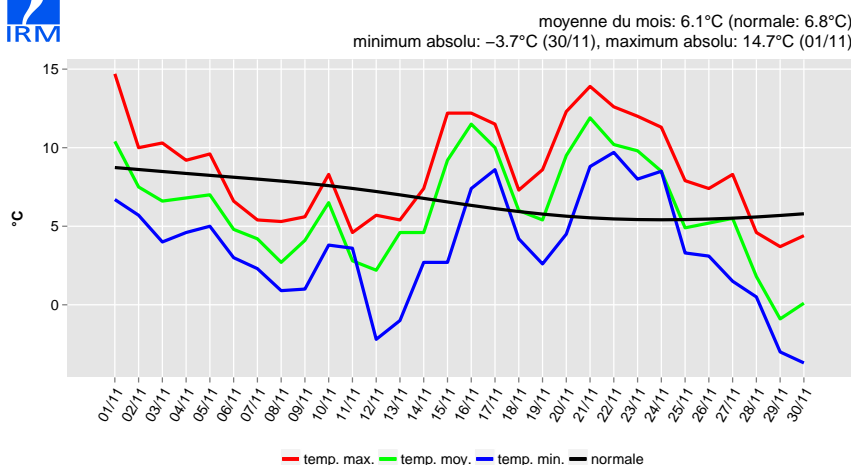
## Définition des niveaux d'anormalité

n	normal	période de retour inférieure à 6 ans
a	anormal	période de retour entre 6 et 10 ans
ta	très anormal	période de retour entre 10 et 30 ans
e	exceptionnel	période de retour supérieure à 30 ans

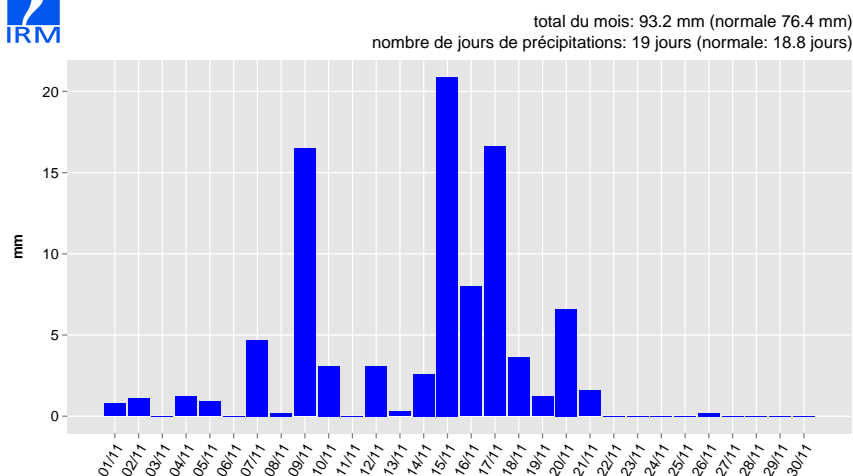
# Evolution des valeurs journalières



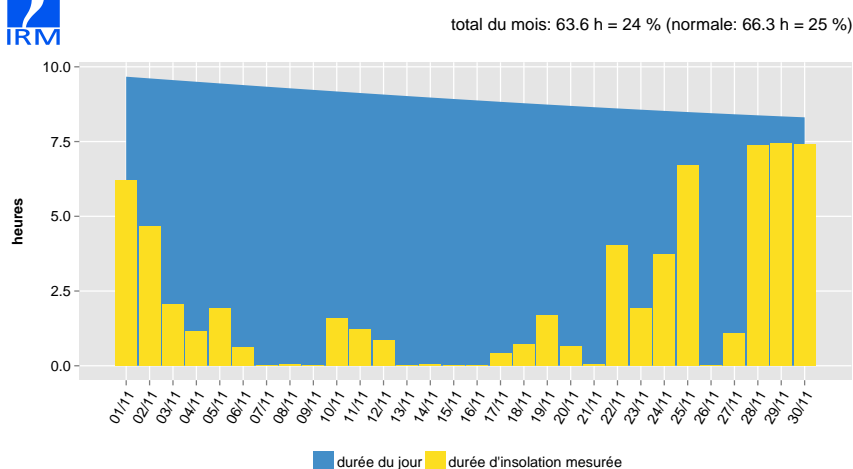
Températures journalières, Uccle, novembre 2016



Quantités journalières des précipitations, Uccle, novembre 2016



Durée d'insolation journalière, Uccle, novembre 2016

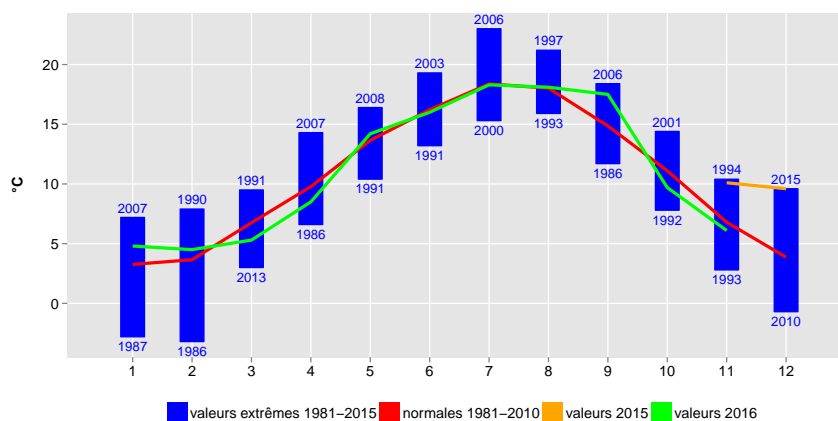


# Comparaison aux valeurs mensuelles depuis 1981



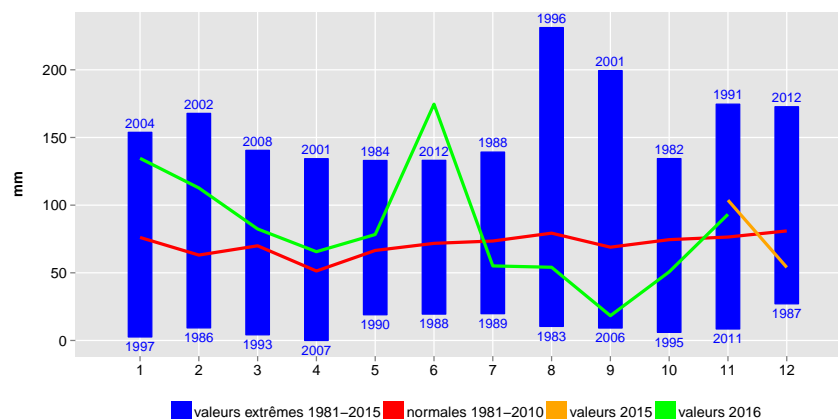
## Températures mensuelles moyennes, Uccle

valeurs récentes, normales (1981–2010) et valeurs extrêmes (1981–2015)



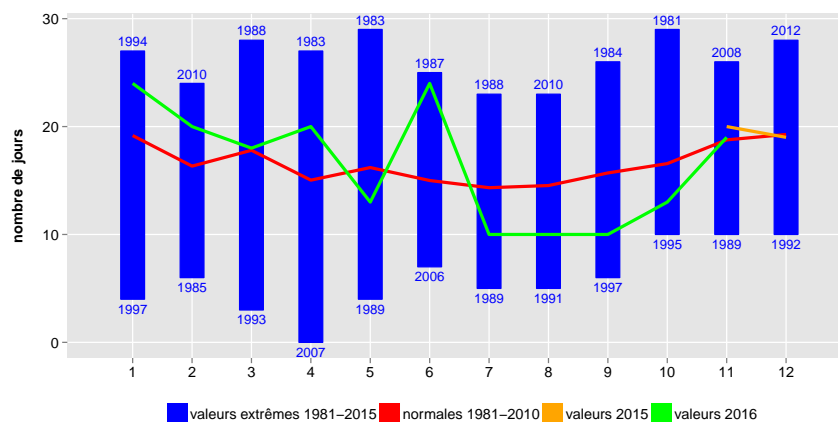
## Quantités mensuelles des précipitations, Uccle

valeurs récentes, normales (1981–2010) et valeurs extrêmes (1981–2015)



## Nombre de jours de précipitations par mois, Uccle

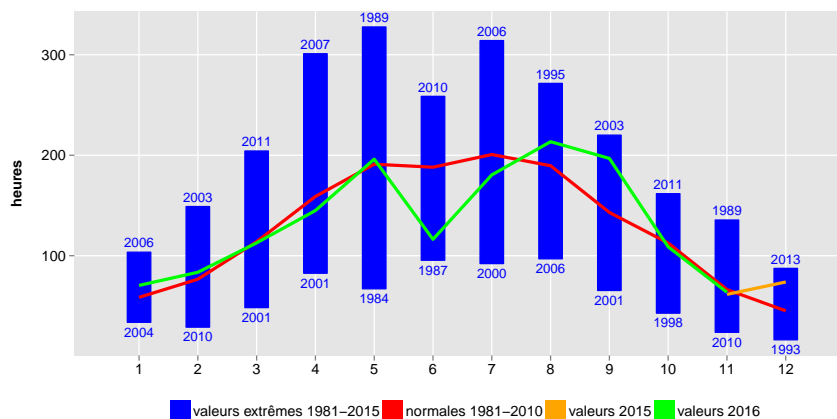
valeurs récentes, normales (1981–2010) et valeurs extrêmes (1981–2015)





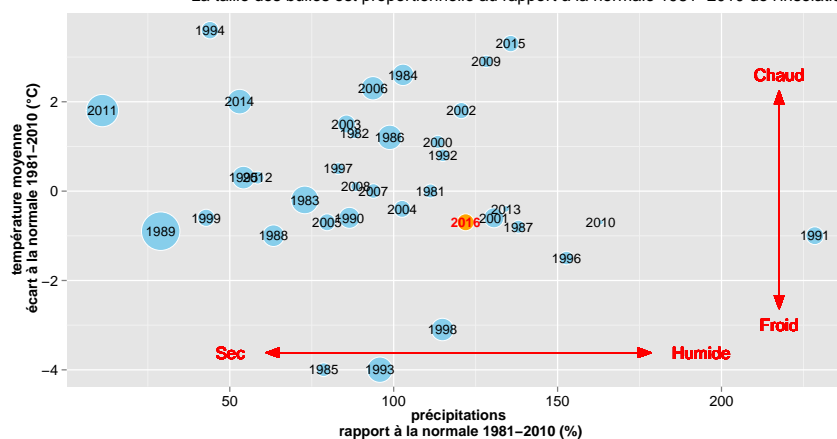
## Durée d'insolation mensuelle, Uccle

valeurs récentes, normales (1981–2010) et valeurs extrêmes (1981–2015)



## Précipitations, températures et insolation à Uccle, novembre

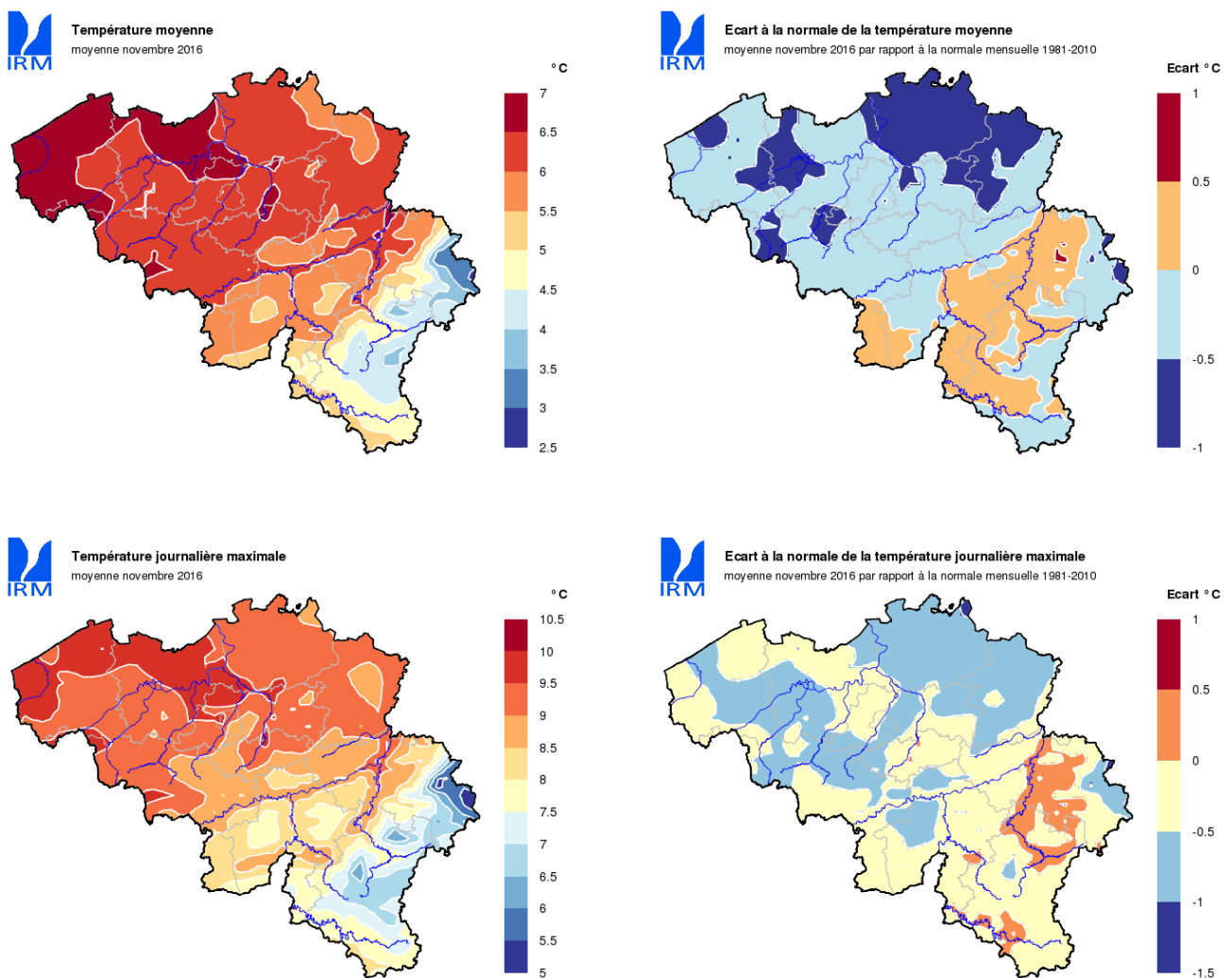
données de 1981 à 2016  
La taille des bulles est proportionnelle au rapport à la normale 1981–2010 de l'insolation

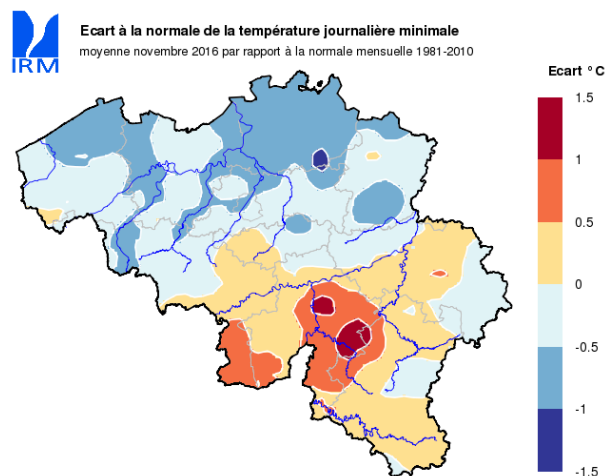
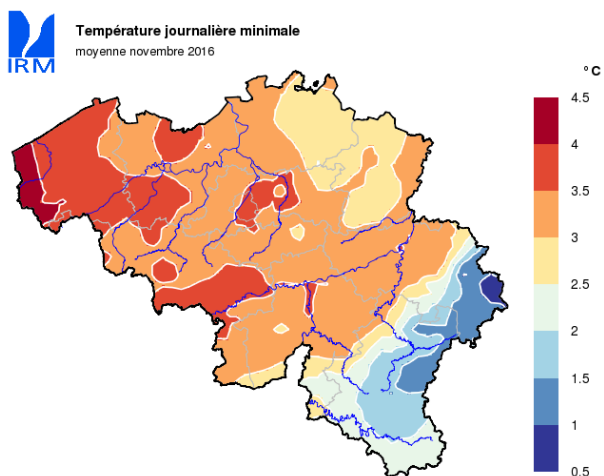


## 2. Bilan climatologique en Belgique, novembre 2016

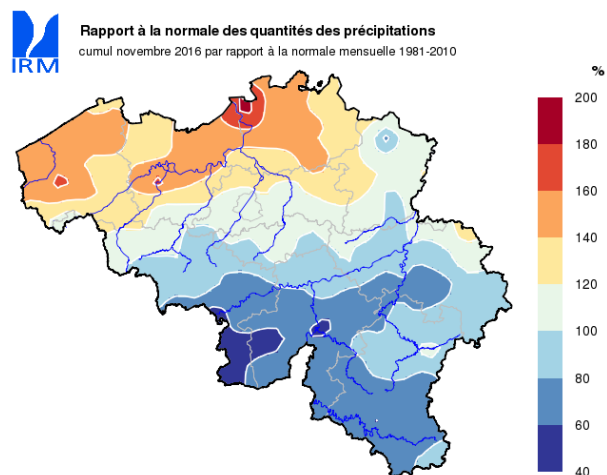
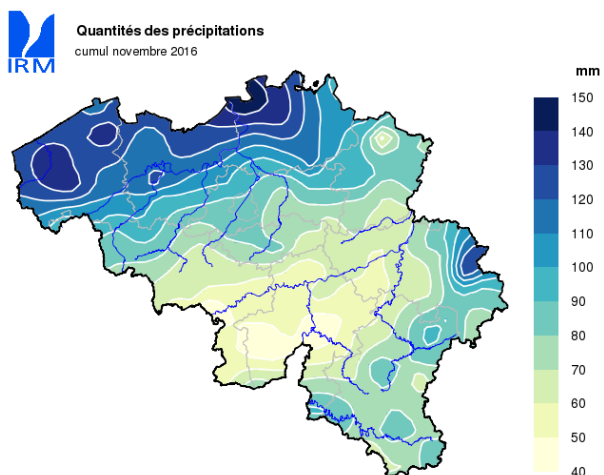
Cartes réalisées de manière automatique avec les données disponibles le 15 décembre 2016.  
Données non-contrôlées.

### Répartition géographique des températures

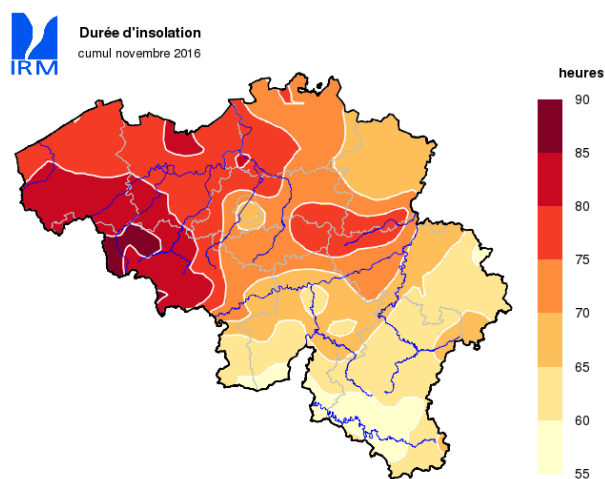




## Répartition géographique des précipitations



## Répartition géographique de l'insolation



Pour recevoir les cartes en haute résolution, merci de nous contacter via [ui@meteo.be](mailto:ui@meteo.be).