



Bilan climatologique saisonnier, hiver 2016

1. Bilan climatologique à Uccle, hiver 2016	2
Tableau des valeurs saisonnières	2
Evolution des valeurs journalières	3
Comparaison aux valeurs saisonnières depuis 1981	4
2. Bilan climatologique en Belgique, hiver 2016	5
Répartition géographique des températures	5
Répartition géographique des précipitations	6
Répartition géographique de l'insolation	7

1. Bilan climatologique à Uccle, hiver 2016

Tableau des valeurs saisonnières

	Unité	Valeur saisonnière	Normale		Record +	Année	Record -	Année
Température moyenne	°C	6.4	3.6	ta	6.6	2007	0.6	1985
Température maximale moyenne	°C	8.6	6.2	ta	9	2007	3.3	1985
Température minimale moyenne	°C	3.9	1	e	4	2014	-2.6	1985
Total des précipitations	mm	301.3	220.5	a	365.9	1995	120.5	1985
Nombre de jours de précipitations	d	63	54.8	n	72	1994	32	1992
Nombre de jours de neige	d	11	12.9	n	31	2010	1	2014
Nombre de jours d'orage en Belgique	d	11	10	n	21	2012	1	2011
Vitesse moyenne du vent	m/s	4.4	4.2	n	5.3	1990	3.5	2009
Direction la plus fréquente du vent								
Durée de l'ensoleillement	hh:mm	227:50	179:12	ta	256:23	2008	109:31	1994
Rayonnement solaire global	kWh/m ²	88.7	73.8	ta	89.8	2008	60.8	1994
Humidité relative	%	82	84	n	87	2015	79	2008
Tension de vapeur	hPa	8.1	6.9	ta	8.4	2007	5.5	1985
Pression atmosphérique	hPa	1015.2	1017.2	n	1027	1992	1008.5	2010

Normales et niveaux d'anormalité définis par rapport à la période 1981-2010.
Valeurs records de 1981 à 2015.

Définition des niveaux d'anormalité

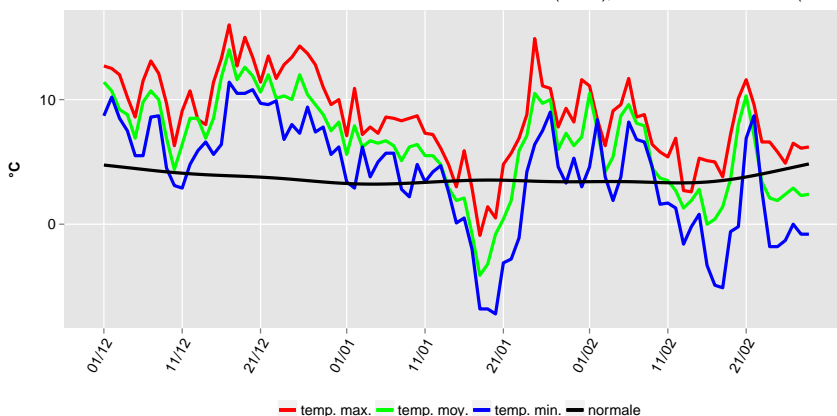
n	normal	période de retour inférieure à 6 ans
a	anormal	période de retour entre 6 et 10 ans
ta	très anormal	période de retour entre 10 et 30 ans
e	exceptionnel	période de retour supérieure à 30 ans

Evolution des valeurs journalières



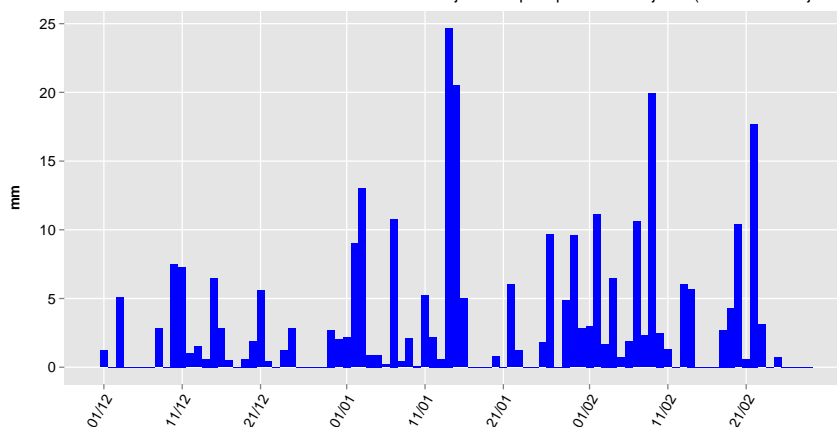
Températures journalières, Uccle, hiver 2016

moyenne de la saison: 6.4°C (normale: 3.6°C)
 minimum absolu: -7.2°C (20/01), maximum absolu: 16°C (17/12)



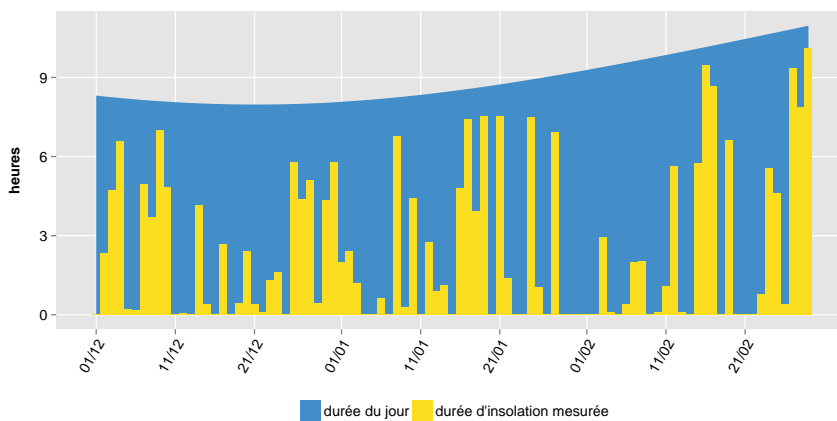
Quantités des précipitations, Uccle, hiver 2016

total de la saison: 301.3 mm (normale 220.5 mm)
 nombre de jours de précipitations: 63 jours (normale: 54.8 jours)



Durée d'insolation, Uccle, hiver 2016

total de la saison: 227.9 h = 28 % (normale: 179.2 h = 22 %)



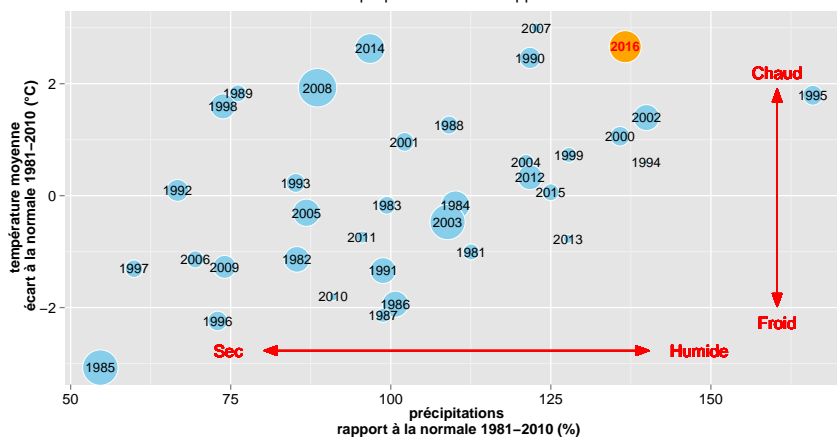
Comparaison aux valeurs saisonnières depuis 1981



Précipitations, températures et insolation à Uccle, hiver

données de 1981 à 2016

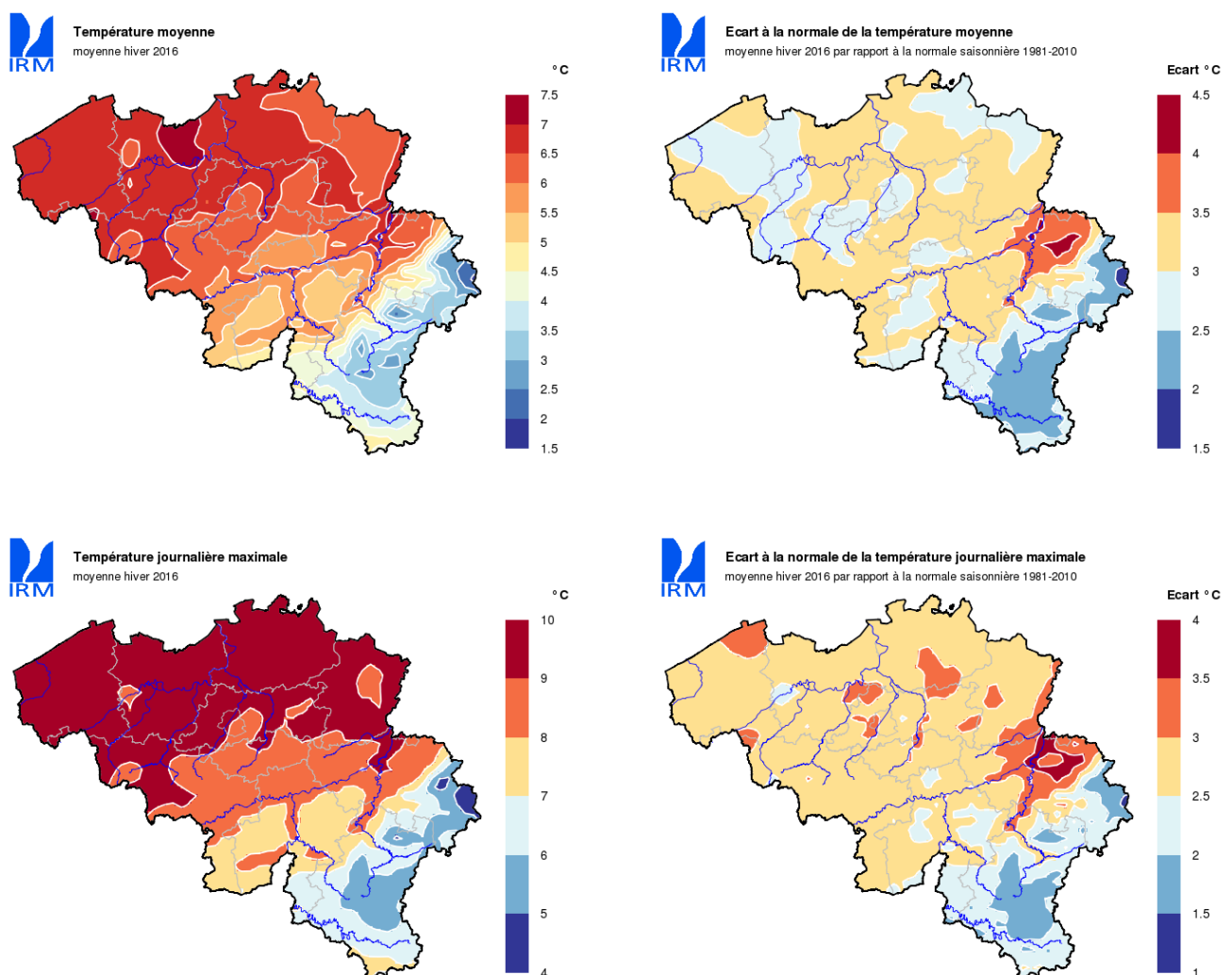
La taille des bulles est proportionnelle au rapport à la normale 1981–2010 de l'insolation

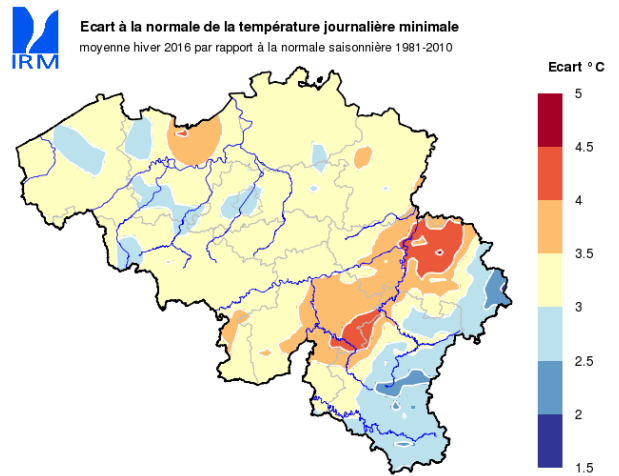
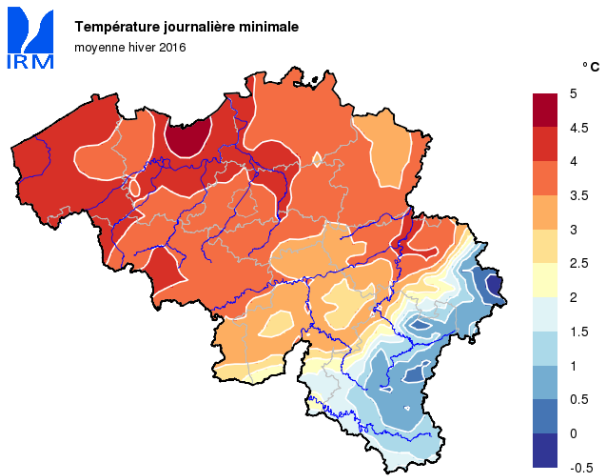


2. Bilan climatologique en Belgique, hiver 2016

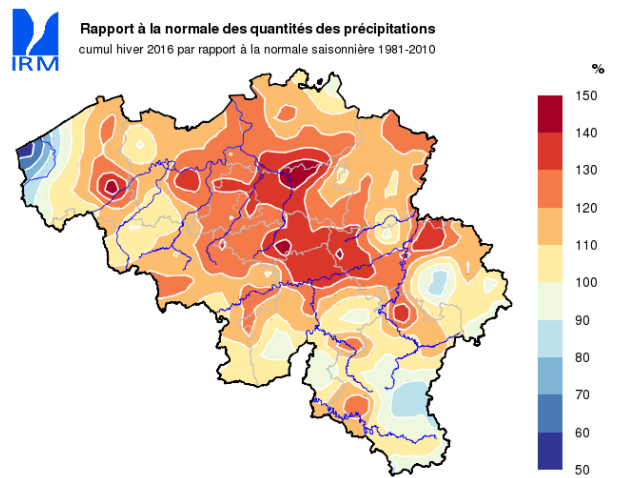
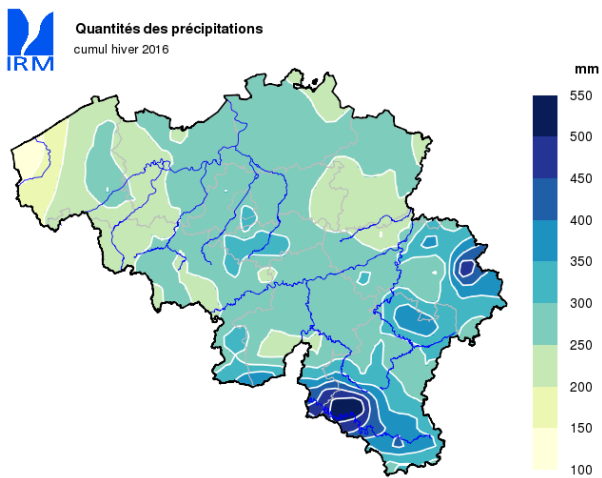
Cartes réalisées de manière automatique avec les données disponibles le 1^{er} mars 2016.
Données non-contrôlées.

Répartition géographique des températures

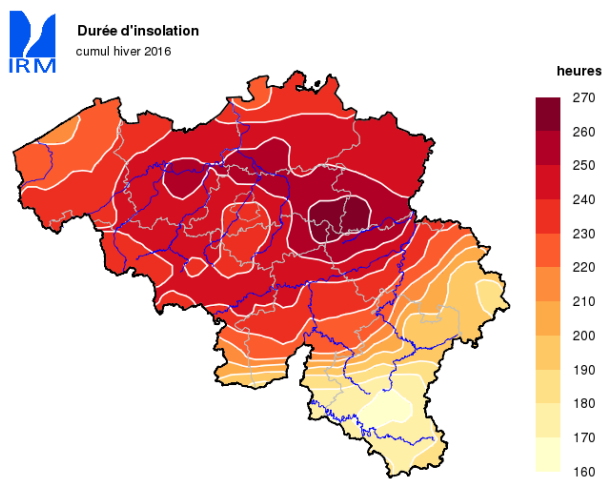




Répartition géographique des précipitations



Répartition géographique de l'insolation



Pour recevoir les cartes en haute résolution, merci de nous contacter via ui@meteo.be.