



Bilan climatologique saisonnier, printemps 2016

1. Bilan climatologique à Uccle, printemps 2016	2
Tableau des valeurs saisonnières	2
Evolution des valeurs journalières	3
Comparaison aux valeurs saisonnières depuis 1981	4
2. Bilan climatologique en Belgique, printemps 2016	5
Répartition géographique des températures	5
Répartition géographique des précipitations	6
Répartition géographique de l'insolation	7

1. Bilan climatologique à Uccle, printemps 2016

Tableau des valeurs saisonnières

	Unité	Valeur saisonnière	Normale		Record +	Année	Record -	Année
Température moyenne	°C	9.3	10.1	n	12.3	2007	7.7	2013
Température maximale moyenne	°C	13.4	14.2	n	17.4	2011	11.5	2013
Température minimale moyenne	°C	5.1	5.9	n	7.3	2007	4.1	1996
Total des précipitations	mm	226.3	187.8	n	276.6	2001	70.7	2011
Nombre de jours de précipitations	d	51	49	n	74	1983	27	2011
Nombre de jours d'orage en Belgique	d	32	26.8	n	43	1983	13	2013
Vitesse moyenne du vent	m/s	3.6	3.8	n	4.1	1994	3.4	2014
Direction la plus fréquente du vent								
Durée de l'ensoleillement	hh:mm	453:50	463:58	n	707:16	2011	276:52	1983
Rayonnement solaire global	kWh/m ²	342.1	325	n	417.9	2011	253.7	1983
Humidité relative	%	71	74	n	79	2001	65	2011
Tension de vapeur	hPa	8.4	9.2	a	10.3	2000	7.7	2013
Pression atmosphérique	hPa	1013.4	1015.2	n	1020.3	1997	1011.1	2008

Normales et niveaux d'anormalité définis par rapport à la période 1981–2010.
Valeurs records de 1981 à 2015.

Définition des niveaux d'anormalité

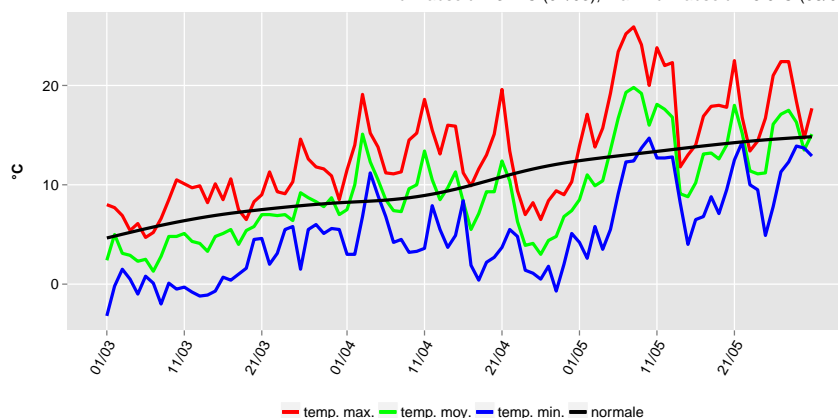
n	normal	période de retour inférieure à 6 ans
a	anormal	période de retour entre 6 et 10 ans
ta	très anormal	période de retour entre 10 et 30 ans
e	exceptionnel	période de retour supérieure à 30 ans

Evolution des valeurs journalières



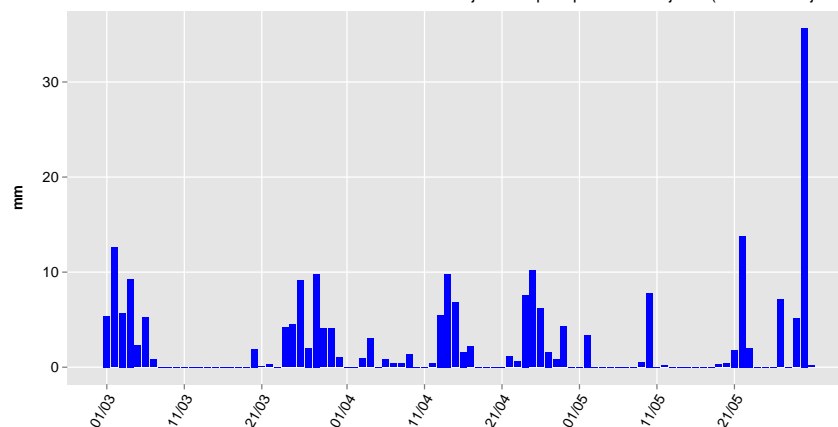
Températures journalières, Uccle, printemps 2016

moyenne de la saison: 9.3°C (normale: 10.1°C)
minimum absolu: -3.2°C (01/03), maximum absolu: 25.9°C (08/05)



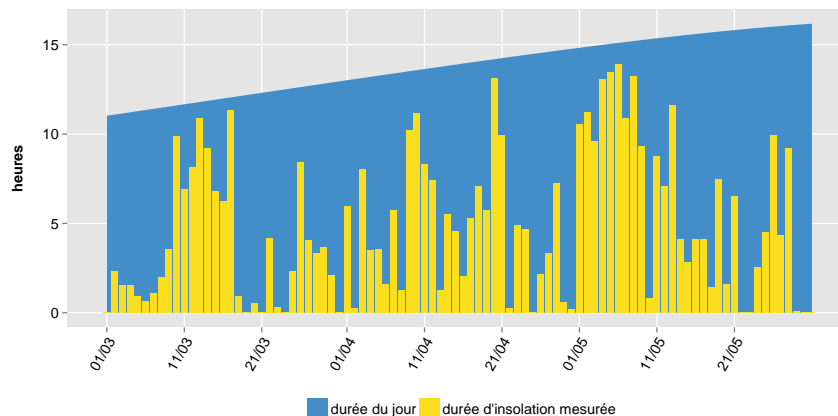
Quantités des précipitations, Uccle, printemps 2016

total de la saison: 226.3 mm (normale 187.8 mm)
nombre de jours de précipitations: 51 jours (normale: 49 jours)



Durée d'insolation, Uccle, printemps 2016

total de la saison: 453.8 h = 36 % (normale: 464 h = 37 %)



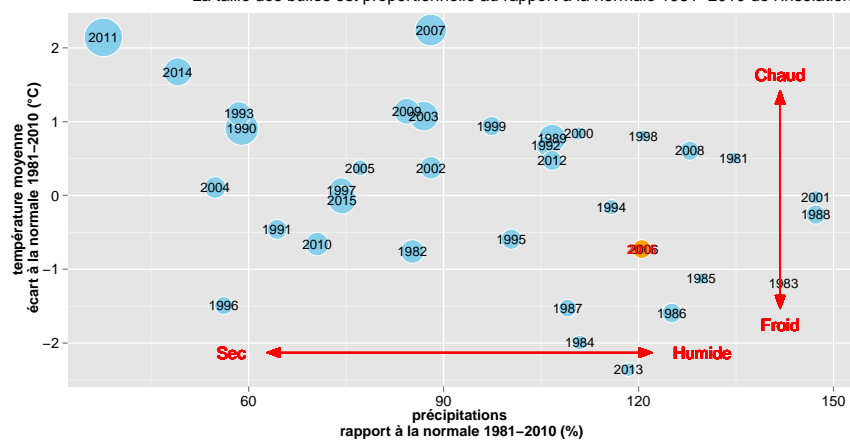
Comparaison aux valeurs saisonnières depuis 1981



Précipitations, températures et insolation à Uccle, printemps

données de 1981 à 2016

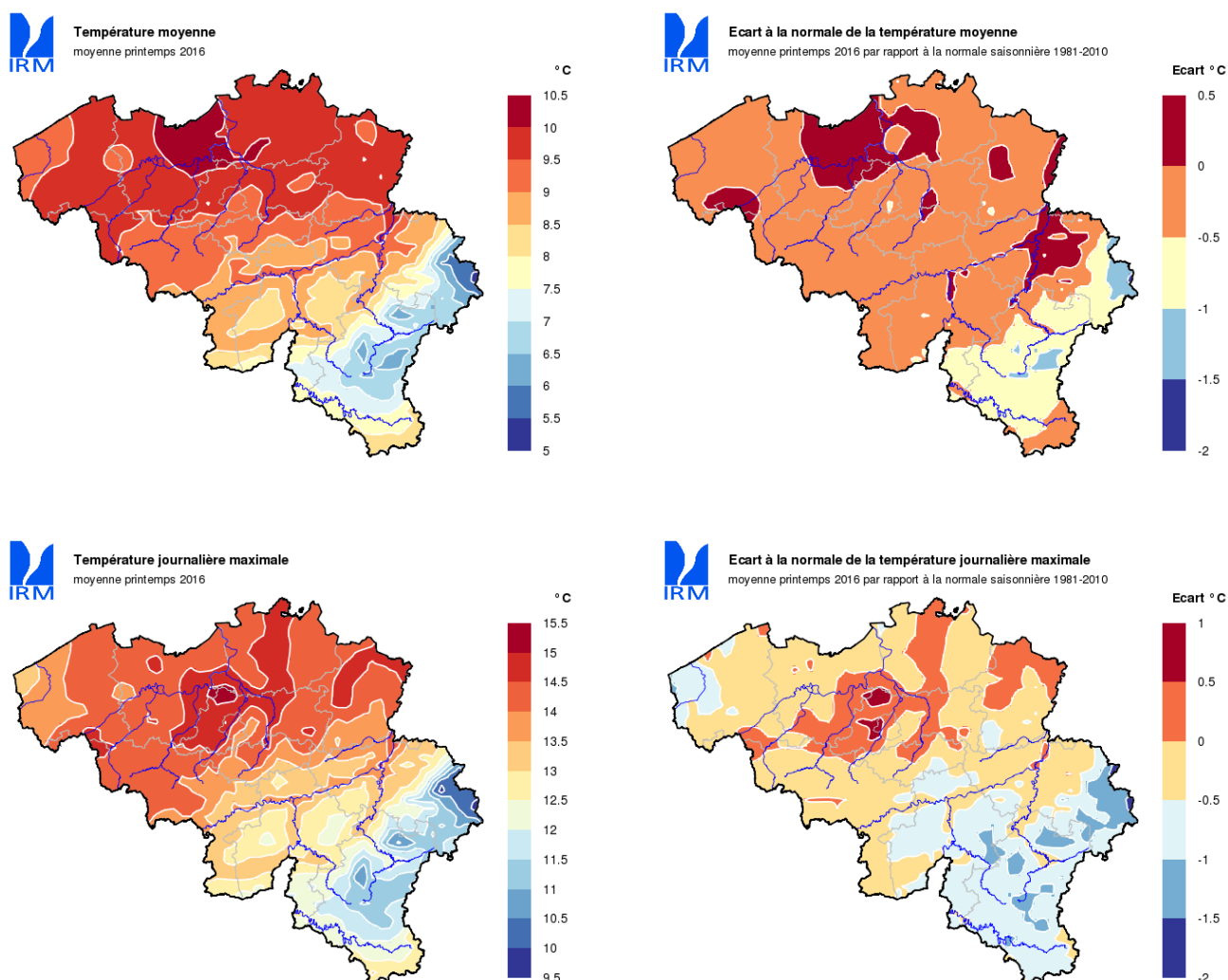
La taille des bulles est proportionnelle au rapport à la normale 1981–2010 de l'insolation

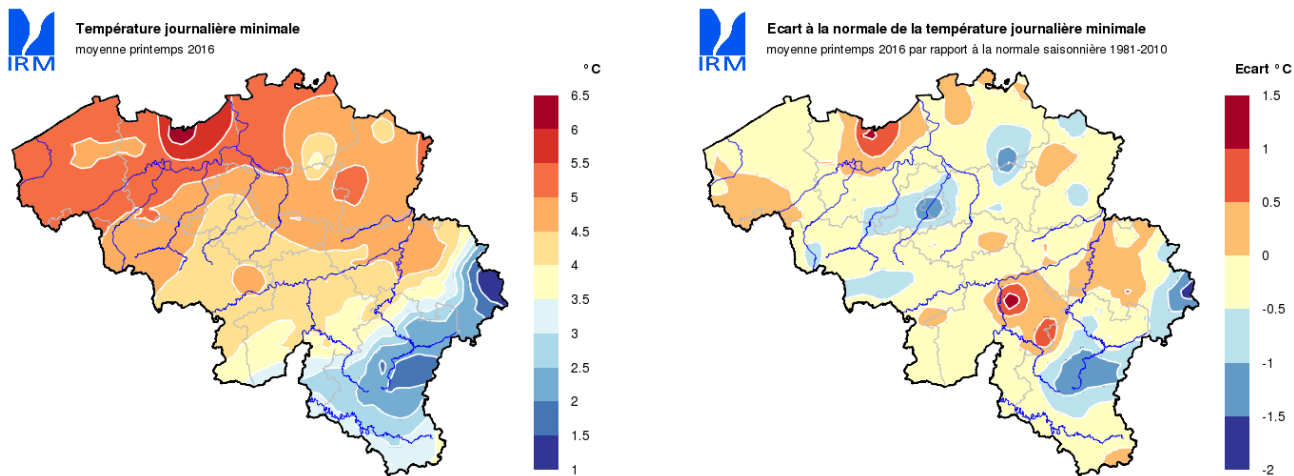


2. Bilan climatologique en Belgique, printemps 2016

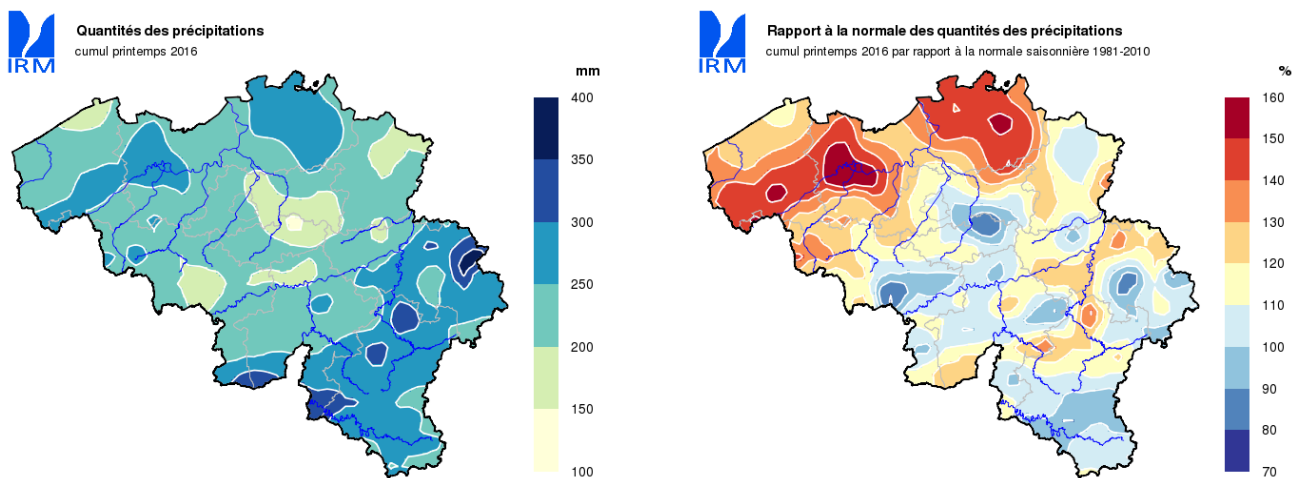
Cartes réalisées de manière automatique avec les données disponibles le 1^{er} juin 2016.
Données non-contrôlées.

Répartition géographique des températures

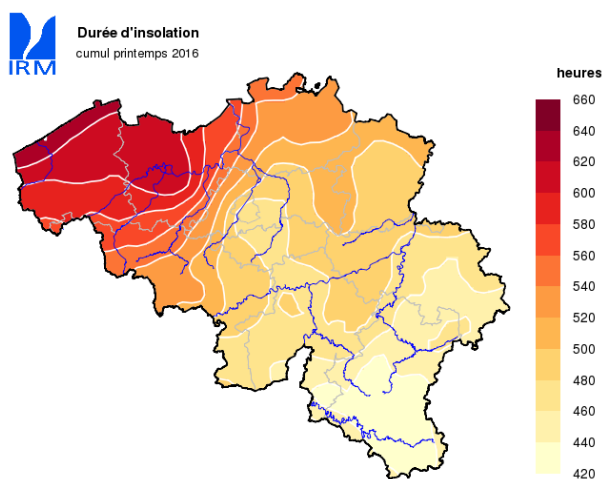




Répartition géographique des précipitations



Répartition géographique de l'insolation



Pour recevoir les cartes en haute résolution, merci de nous contacter via ui@meteo.be.