



# Bilan climatologique saisonnier, automne 2016

<b>1. Bilan climatologique à Uccle, automne 2016 . . . . .</b>	<b>2</b>
Tableau des valeurs saisonnières . . . . .	2
Evolution des valeurs journalières . . . . .	3
Comparaison aux valeurs saisonnières depuis 1981 . . . . .	4
<b>2. Bilan climatologique en Belgique, automne 2016 . . . . .</b>	<b>5</b>
Répartition géographique des températures . . . . .	5
Répartition géographique des précipitations . . . . .	6
Répartition géographique de l'insolation . . . . .	7

# 1. Bilan climatologique à Uccle, automne 2016

## Tableau des valeurs saisonnières

	Unité	Valeur saisonnière	Normale		Record +	Année	Record -	Année
Température moyenne	°C	11.1	10.9	n	13.9	2006	8.5	1993
Température maximale moyenne	°C	14.8	14.4	n	17.9	2006	11.6	1993
Température minimale moyenne	°C	7.5	7.6	n	10.2	2006	5.8	1993
Total des précipitations	mm	162.2	219.9	n	380.9	1984	109.2	1995
Nombre de jours de précipitations	d	42	51	a	67	1984	34	2014
Nombre de jours de neige	d	0	1.5	n	11	1985	0	2014
Nombre de jours d'orage en Belgique	d	15	17.5	n	30	2012	8	2003
Vitesse moyenne du vent	m/s	3.2	3.6	ta	4.2	2000	3.1	2007
Direction la plus fréquente du vent								
Durée de l'ensoleillement	hh:mm	369:18	322:00	n	450:02	2011	229:25	1998
Rayonnement solaire global	kWh/m <sup>2</sup>	191.7	168.2	ta	198.5	2011	134.5	1984
Humidité relative	%	80	82	ta	86	2001	80	2009
Tension de vapeur	hPa	10.8	11	n	12.9	2006	9.7	1993
Pression atmosphérique	hPa	1017.8	1015.6	n	1021.4	2007	1009.6	2000

Normales et niveaux d'anormalité définis par rapport à la période 1981-2010.  
Valeurs records de 1981 à 2015.

## Définition des niveaux d'anormalité

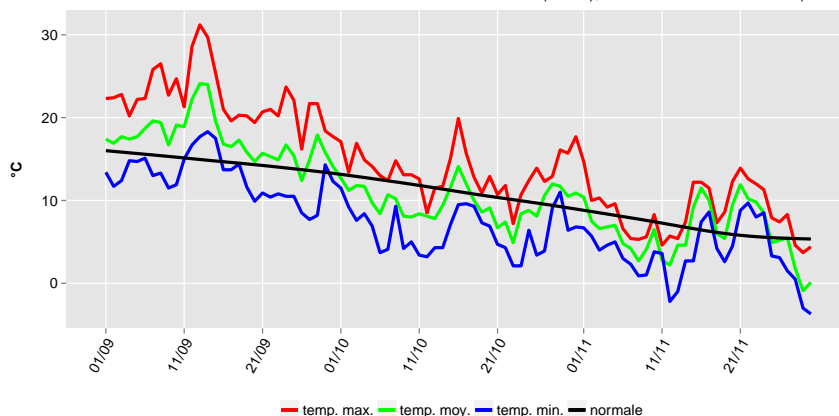
n	normal	période de retour inférieure à 6 ans
a	anormal	période de retour entre 6 et 10 ans
ta	très anormal	période de retour entre 10 et 30 ans
e	exceptionnel	période de retour supérieure à 30 ans

# Evolution des valeurs journalières



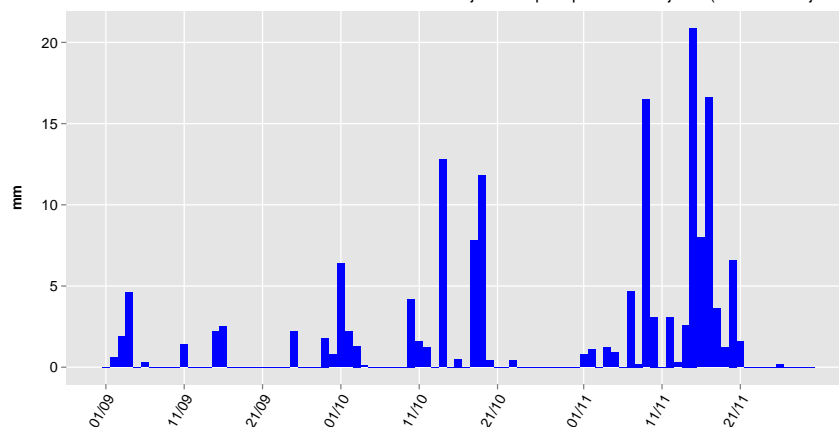
Températures journalières, Uccle, automne 2016

moyenne de la saison: 11.1°C (normale: 10.9°C)  
 minimum absolu: -3.7°C (30/11), maximum absolu: 31.2°C (13/09)



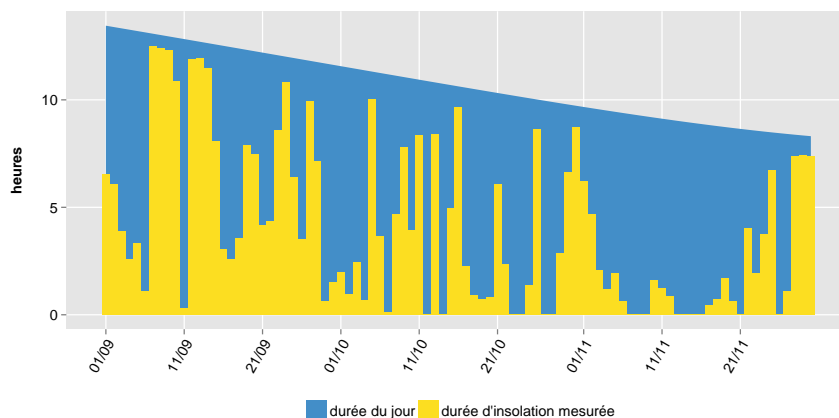
Quantités des précipitations, Uccle, automne 2016

total de la saison: 162.2 mm (normale 219.9 mm)  
 nombre de jours de précipitations: 42 jours (normale: 51 jours)



Durée d'insolation, Uccle, automne 2016

total de la saison: 369.3 h = 38 % (normale: 322 h = 33 %)



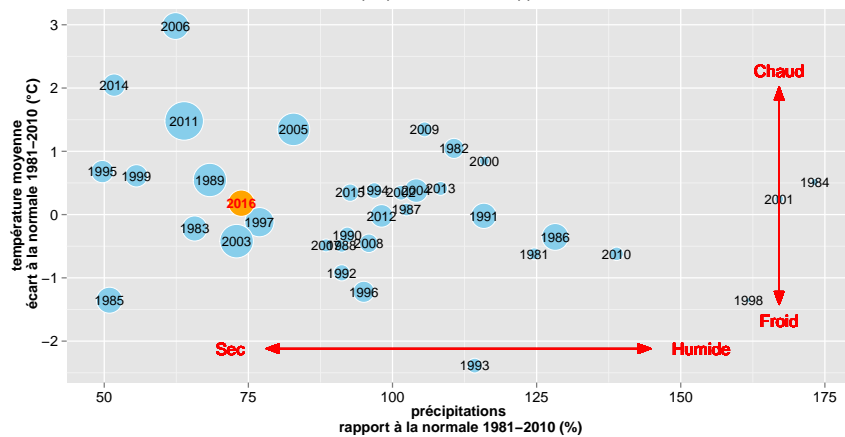
# Comparaison aux valeurs saisonnières depuis 1981



## Précipitations, températures et insolation à Uccle, automne

données de 1981 à 2016

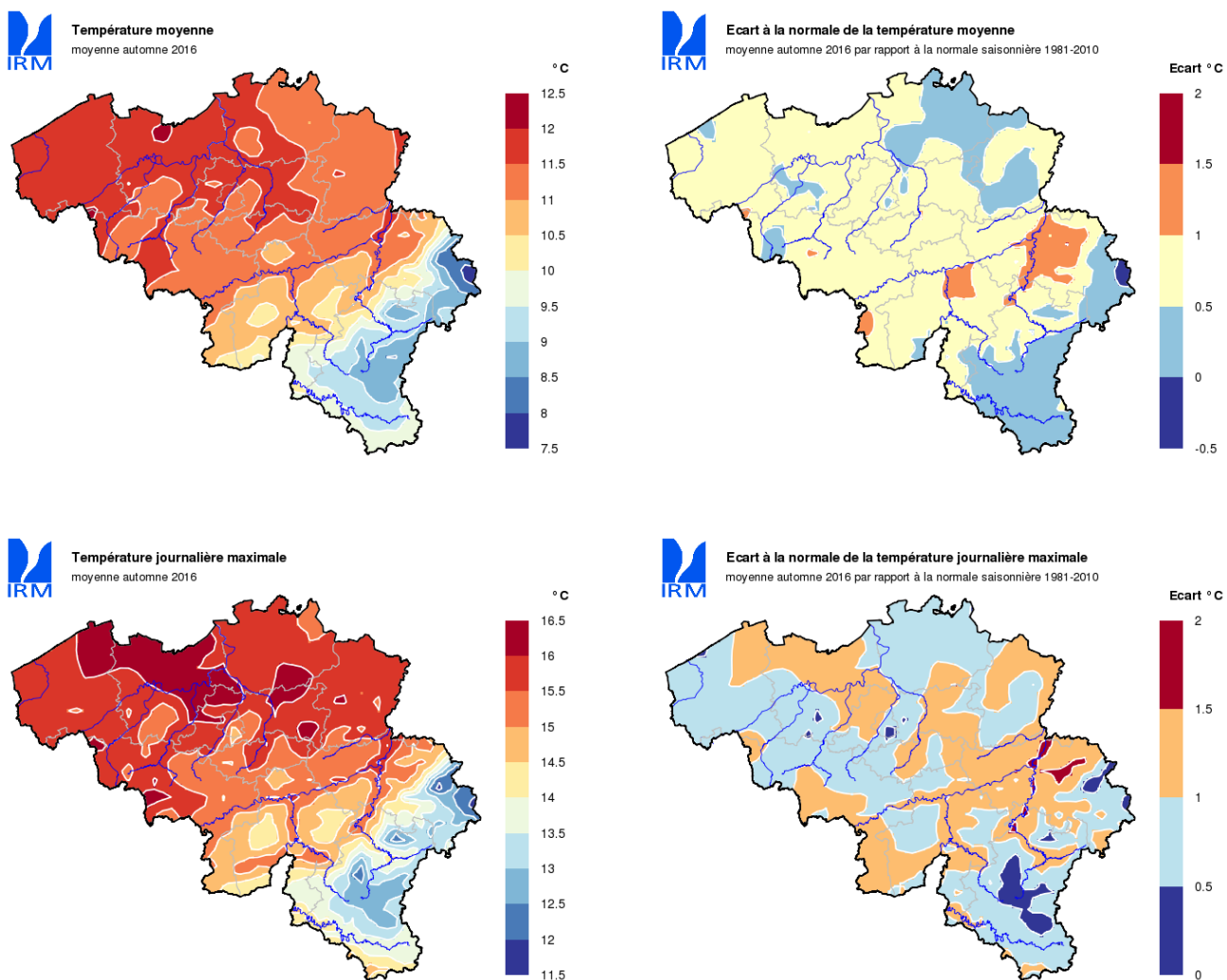
La taille des bulles est proportionnelle au rapport à la normale 1981-2010 de l'insolation

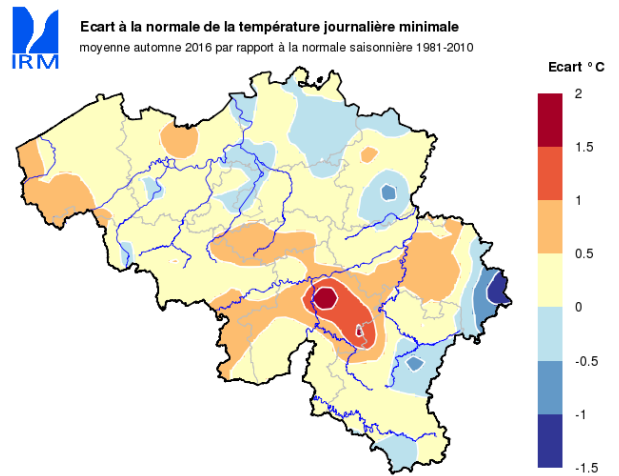
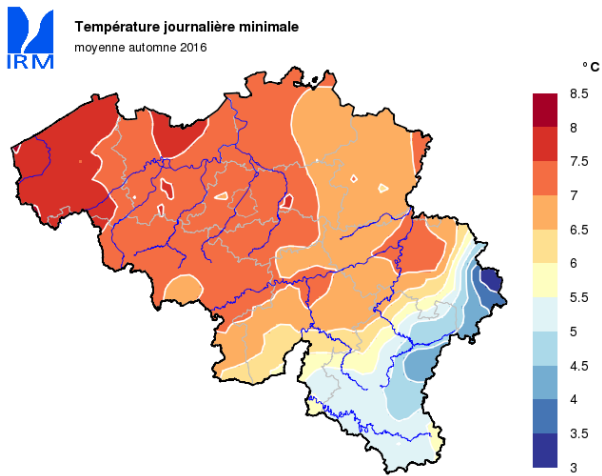


## 2. Bilan climatologique en Belgique, automne 2016

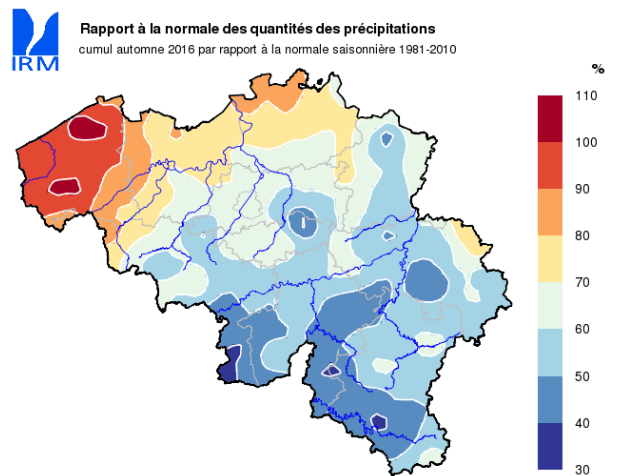
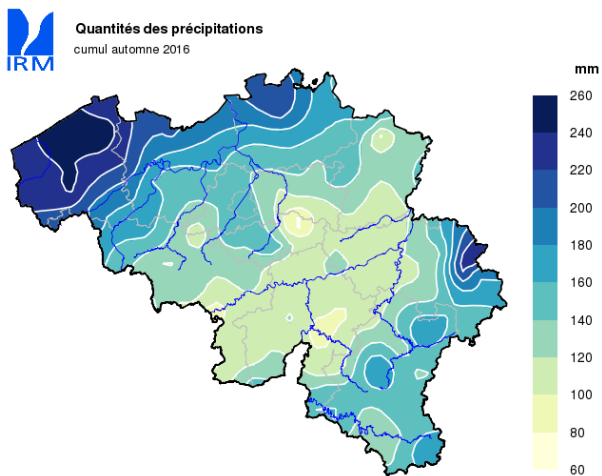
Cartes réalisées de manière automatique avec les données disponibles le 1<sup>er</sup> décembre 2016.  
Données non-contrôlées.

### Répartition géographique des températures

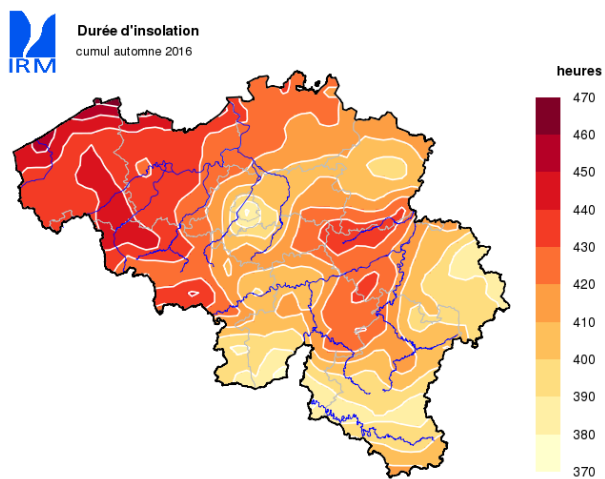




## Répartition géographique des précipitations



## Répartition géographique de l'insolation



Pour recevoir les cartes en haute résolution, merci de nous contacter via [ui@meteo.be](mailto:ui@meteo.be).