



Bilan climatologique saisonnier, printemps 2017

1. Bilan climatologique à Uccle, printemps 2017	2
Tableau des valeurs saisonnières	2
Evolution des valeurs journalières	3
Comparaison aux valeurs saisonnières depuis 1981	4
2. Bilan climatologique en Belgique, printemps 2017	5
Répartition géographique des températures	5
Répartition géographique des précipitations	6
Répartition géographique de l'insolation	7

1. Bilan climatologique à Uccle, printemps 2017

Tableau des valeurs saisonnières

	Unité	Valeur saisonnière	Normale		Record +	Année	Record -	Année
Température moyenne	°C	11.3	10.1	a	12.3	2007	7.7	2013
Température maximale moyenne	°C	15.9	14.2	ta	17.4	2011	11.5	2013
Température minimale moyenne	°C	6.5	5.9	n	7.3	2007	4.1	1996
Total des précipitations	mm	108	187.8	ta	276.6	2001	70.7	2011
Nombre de jours de précipitations	d	38	49	a	74	1983	27	2011
Nombre de jours d'orage en Belgique	d	15	26.8	ta	43	1983	13	2013
Vitesse moyenne du vent	m/s	3.4	3.8	e	4.1	1994	3.4	2014
Direction la plus fréquente du vent								
Durée de l'ensoleillement	hh:mm	534:52	463:58	n	707:16	2011	276:52	1983
Rayonnement solaire global	kWh/m ²	367.5	325	ta	417.9	2011	253.7	1983
Humidité relative	%	68	74	e	79	2001	65	2011
Tension de vapeur	hPa	9.2	9.2	n	10.3	2000	7.7	2013
Pression atmosphérique	hPa	1017.8	1015.2	a	1020.3	1997	1011.1	2008

Normales et niveaux d'anormalité définis par rapport à la période 1981-2010.
Valeurs records de 1981 à 2016.

Définition des niveaux d'anormalité

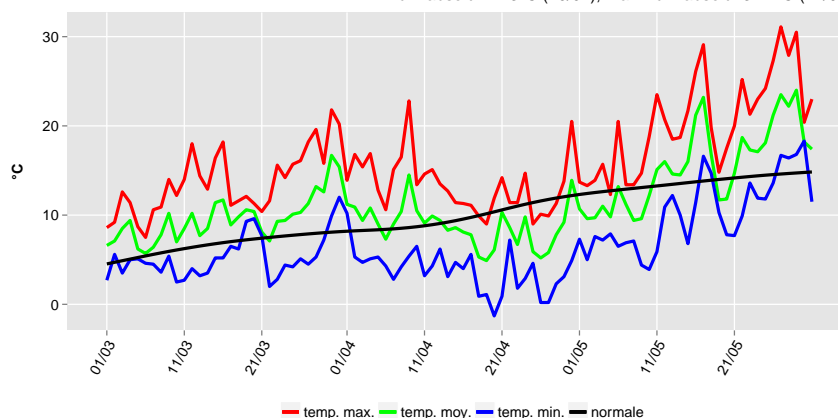
n	normal	période de retour inférieure à 6 ans
a	anormal	période de retour entre 6 et 10 ans
ta	très anormal	période de retour entre 10 et 30 ans
e	exceptionnel	période de retour supérieure à 30 ans

Evolution des valeurs journalières



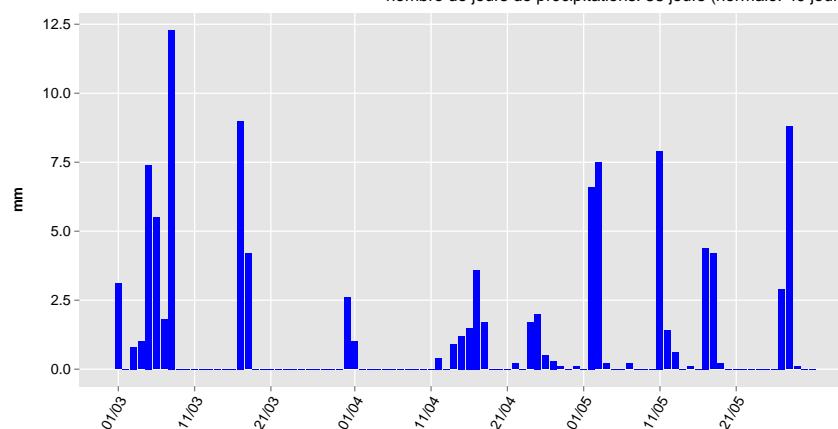
Températures journalières, Uccle, printemps 2017

moyenne de la saison: 11.3°C (normale: 10.1°C)
minimum absolu: -1.3°C (20/04), maximum absolu: 31.1°C (27/05)



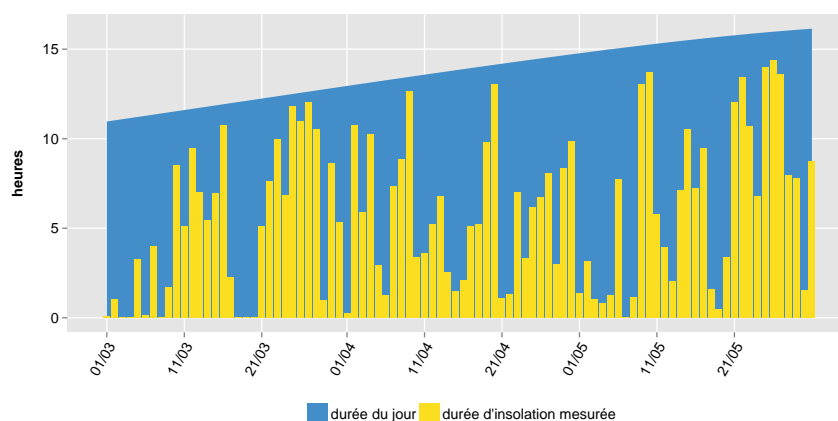
Quantités des précipitations, Uccle, printemps 2017

total de la saison: 108 mm (normale 187.8 mm)
nombre de jours de précipitations: 38 jours (normale: 49 jours)



Durée d'insolation, Uccle, printemps 2017

total de la saison: 534.9 h = 42 % (normale: 464 h = 37 %)



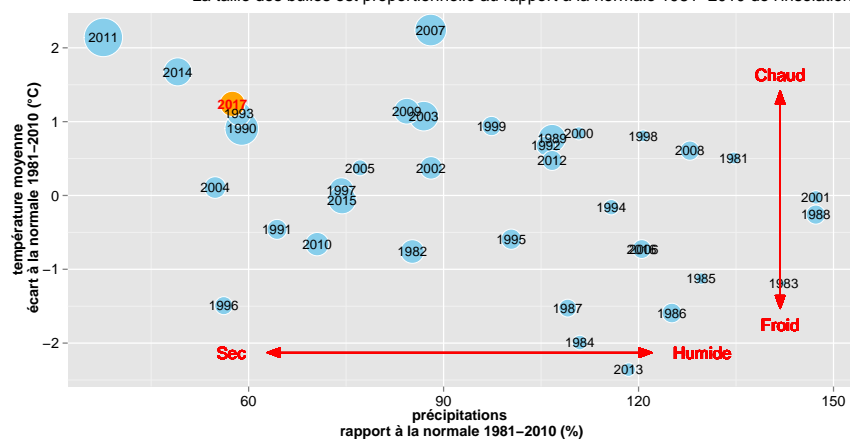
Comparaison aux valeurs saisonnières depuis 1981



Précipitations, températures et insolation à Uccle, printemps

données de 1981 à 2017

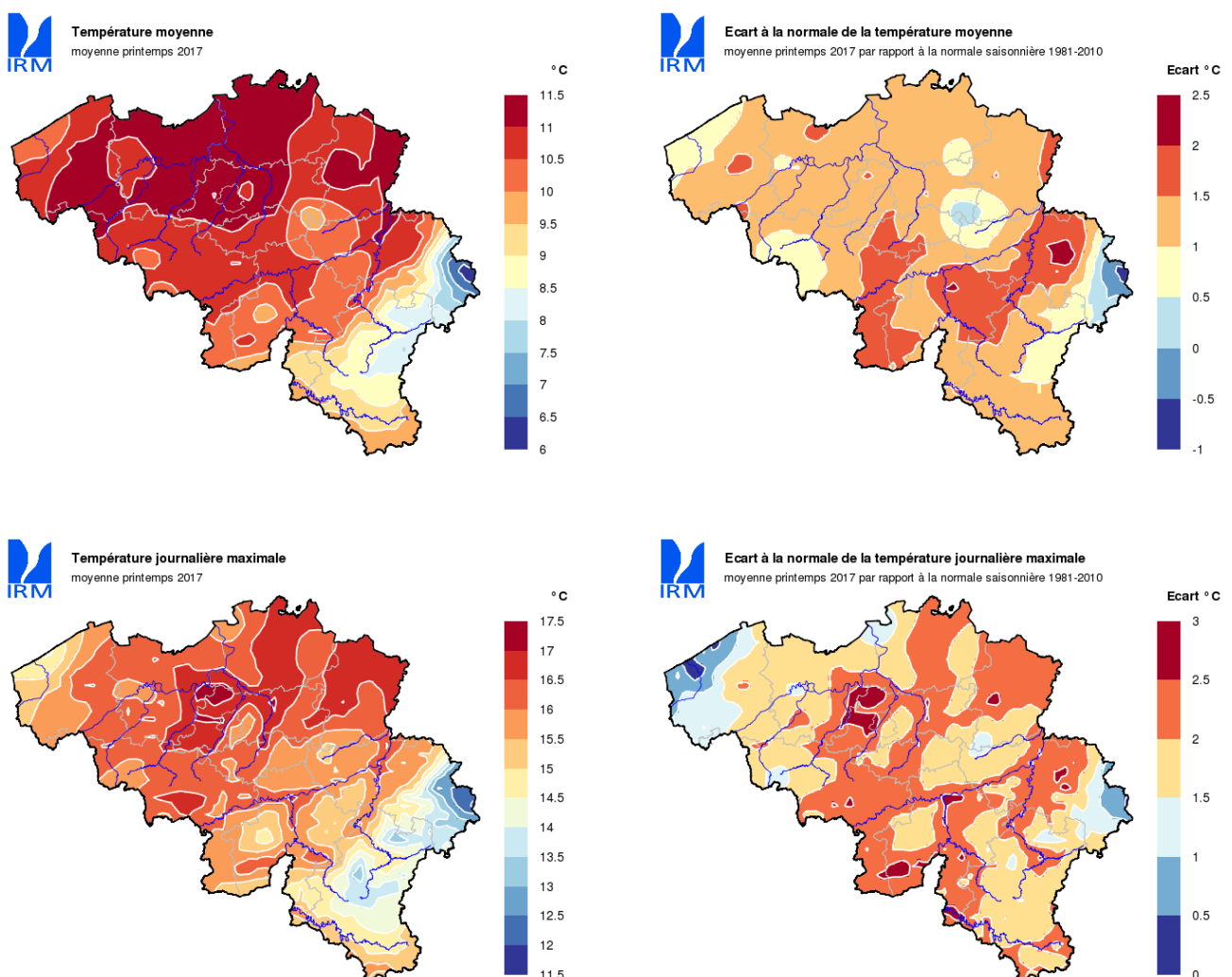
La taille des bulles est proportionnelle au rapport à la normale 1981–2010 de l'insolation

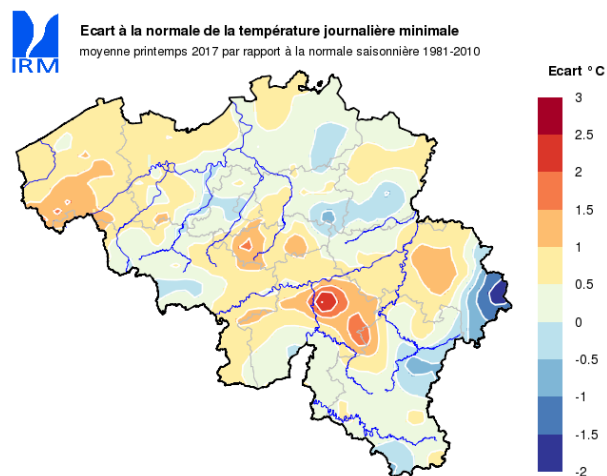
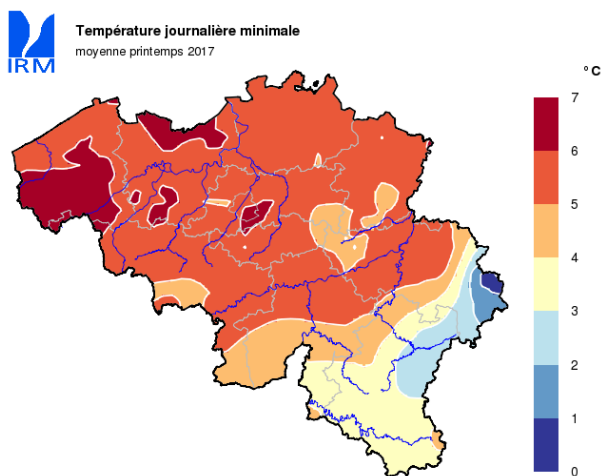


2. Bilan climatologique en Belgique, printemps 2017

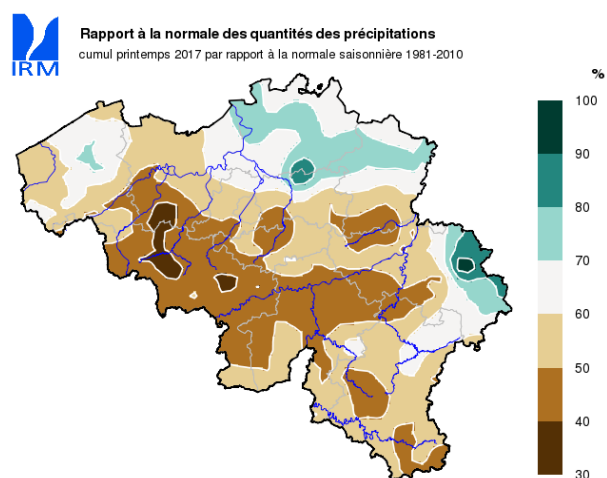
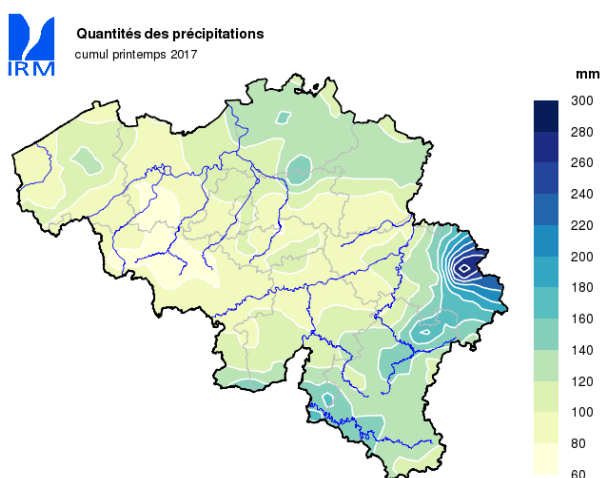
Cartes réalisées de manière automatique avec les données disponibles le 1^{er} juin 2017.
Données non-contrôlées.

Répartition géographique des températures

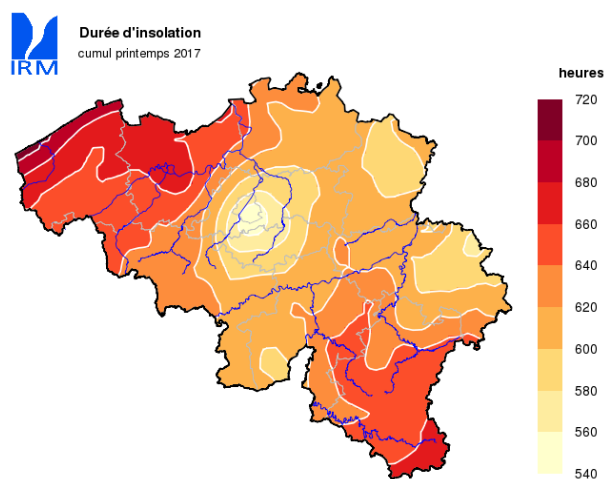




Répartition géographique des précipitations



Répartition géographique de l'insolation



Pour recevoir les cartes en haute résolution, merci de nous contacter via ui@meteo.be.