



## Bilan climatologique saisonnier, été 2017

<b>1. Bilan climatologique à Uccle, été 2017</b>	<b>2</b>
Tableau des valeurs saisonnières	2
Evolution des valeurs journalières	3
Comparaison aux valeurs saisonnières depuis 1981	4
<b>2. Bilan climatologique en Belgique, été 2017</b>	<b>5</b>
Répartition géographique des températures	5
Répartition géographique des précipitations	6
Répartition géographique de l'indice de sécheresse	7
Répartition géographique de l'insolation	7

# 1. Bilan climatologique à Uccle, été 2017

## Tableau des valeurs saisonnières

	Unité	Valeur saisonnière	Normale		Record +	Année	Record -	Année
Température moyenne	°C	18.6	17.5	a	19.7	2003	16.1	1987
Température maximale moyenne	°C	23.1	22.1	n	24.4	2003	20	1981
Température minimale moyenne	°C	13.9	13.2	n	14.9	2003	11.7	1985
Total des précipitations	mm	179.9	224.6	n	364.8	1992	107.4	1983
Nombre de jours de précipitations	d	44	43.9	n	61	2011	26	1989
Nombre de jours d'orage en Belgique	d	36	40.1	n	52	2006	25	1998
Vitesse moyenne du vent	m/s	3.2	3.2	n	3.5	1988	2.7	1989
Direction la plus fréquente du vent								
Durée de l'ensoleillement	hh:mm	573:21	578:20	n	739:48	2003	422:34	1981
Rayonnement solaire global	kWh/m <sup>2</sup>	448.3	429.6	n	490.9	2003	365.1	1981
Humidité relative	%	68	73	e	78	1987	67	2015
Tension de vapeur	hPa	14.2	14.5	n	16.1	2003	13.2	1996
Pression atmosphérique	hPa	1014.8	1016.3	a	1018.6	2013	1013.7	2007

Normales et niveaux d'anormalité définis par rapport à la période 1981–2010.  
Valeurs records de 1981 à 2016.

## Définition des niveaux d'anormalité

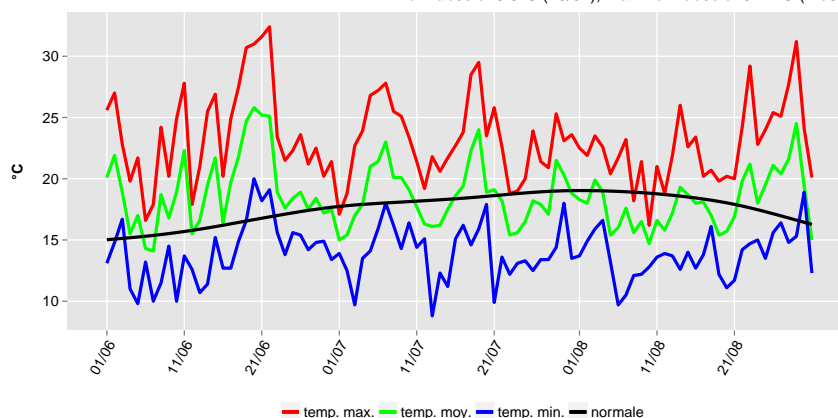
n	normal	période de retour inférieure à 6 ans
a	anormal	période de retour entre 6 et 10 ans
ta	très anormal	période de retour entre 10 et 30 ans
e	exceptionnel	période de retour supérieure à 30 ans

# Evolution des valeurs journalières



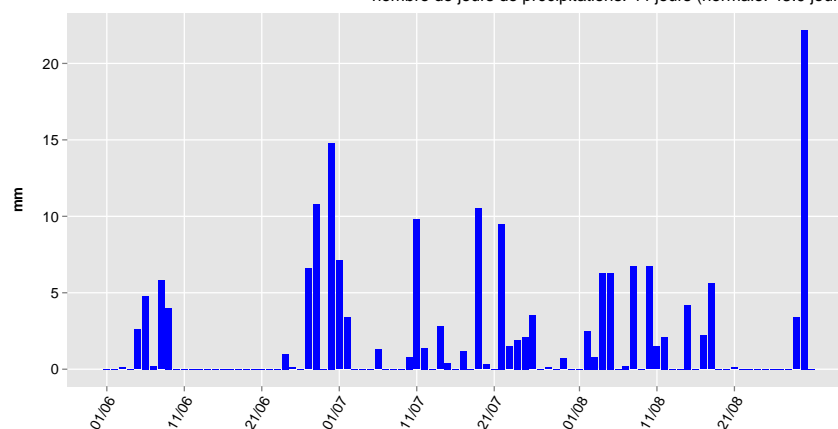
## Températures journalières, Uccle, été 2017

moyenne de la saison: 18.6°C (normale: 17.5°C)  
minimum absolu: 8.8°C (13/07), maximum absolu: 32.4°C (22/06)



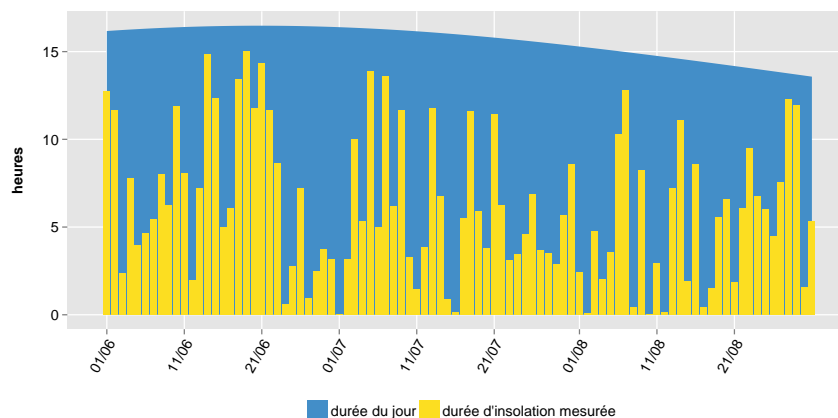
## Quantités des précipitations, Uccle, été 2017

total de la saison: 179.9 mm (normale 224.6 mm)  
nombre de jours de précipitations: 44 jours (normale: 43.9 jours)



## Durée d'insolation, Uccle, été 2017

total de la saison: 573.4 h = 40 % (normale: 578.3 h = 40 %)



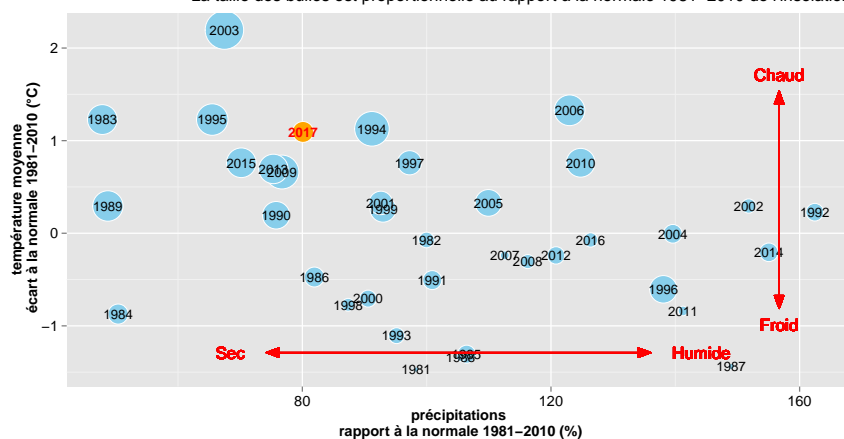
# Comparaison aux valeurs saisonnières depuis 1981



## Précipitations, températures et insolation à Uccle, été

données de 1981 à 2017

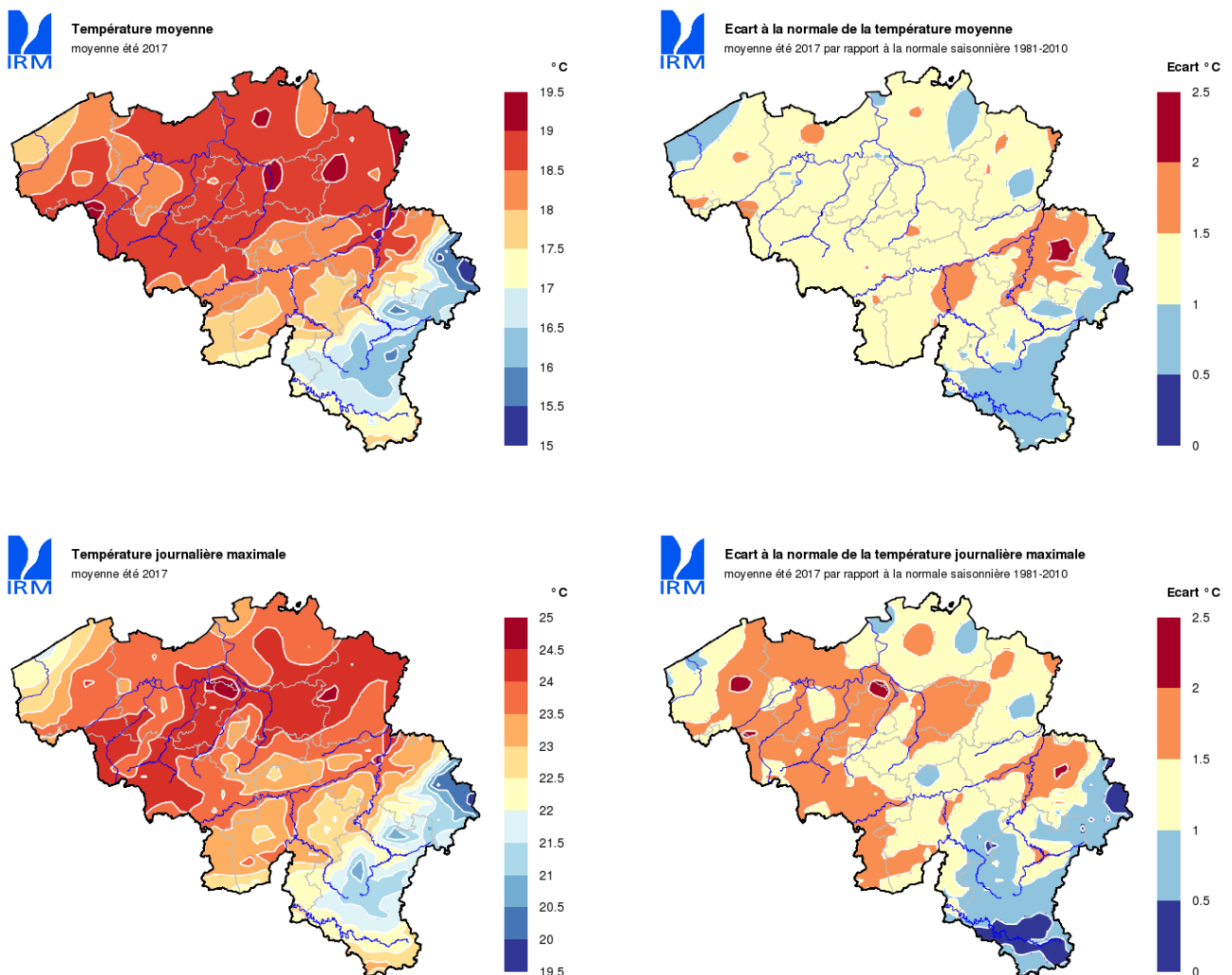
La taille des bulles est proportionnelle au rapport à la normale 1981–2010 de l'insolation

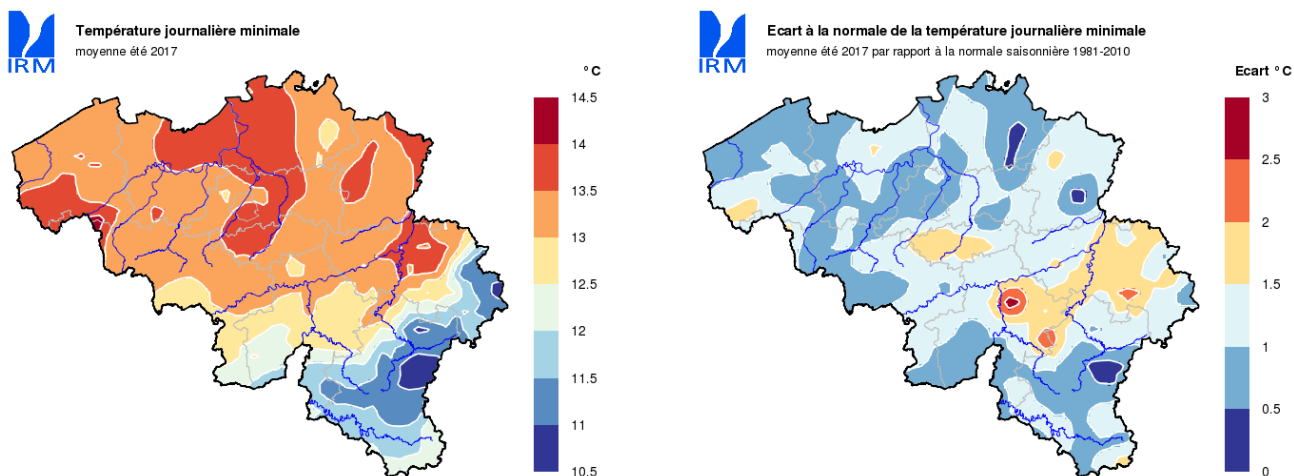


## 2. Bilan climatologique en Belgique, été 2017

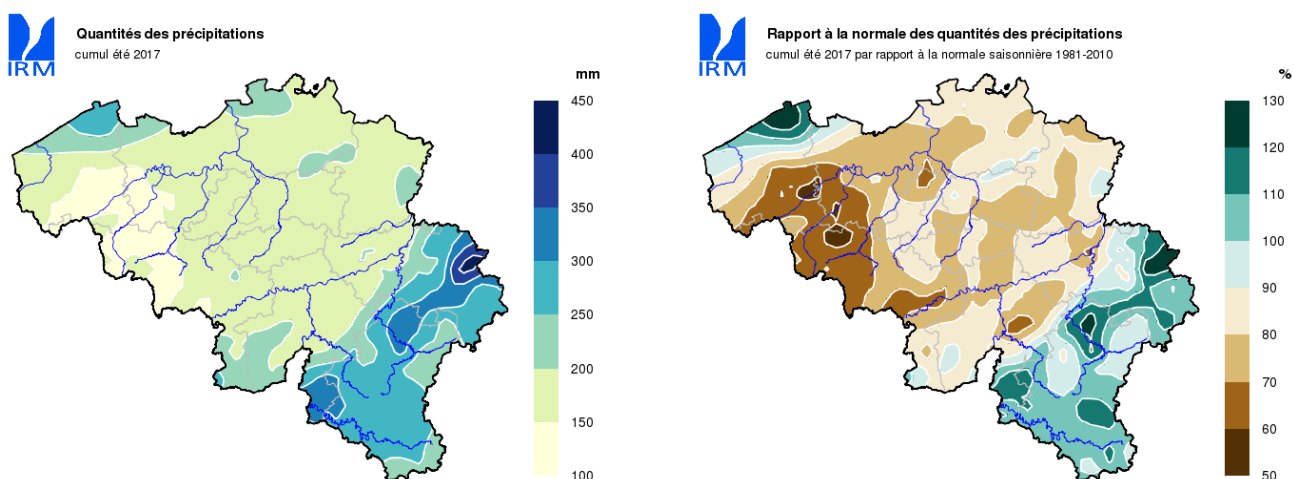
Cartes réalisées de manière automatique avec les données disponibles le 1<sup>er</sup> septembre 2017.  
Données non-contrôlées.

### Répartition géographique des températures

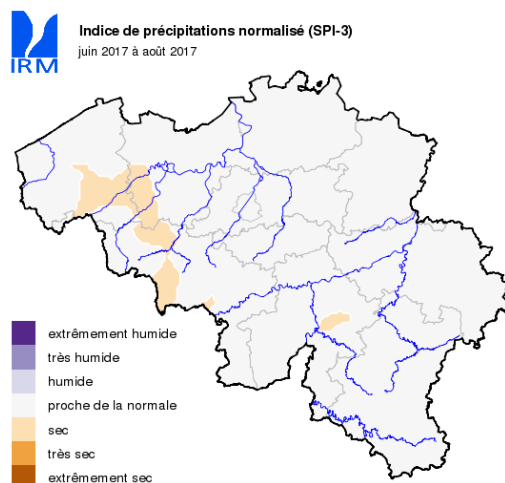




## Répartition géographique des précipitations

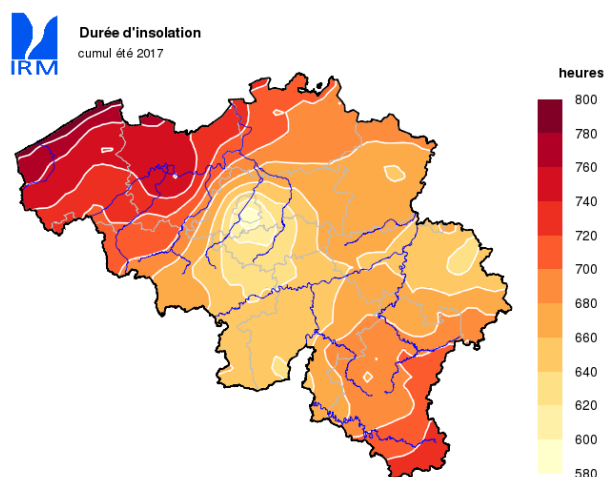


## Répartition géographique de l'indice de sécheresse



L'*indice de précipitations normalisé (SPI)* permet de caractériser une sécheresse sur base des observations de précipitations. Cet indice compare les précipitations cumulées sur une durée de 3 mois (SPI-3) d'une manière standardisée par rapport à une climatologie de référence (1981–2010). Les classes "sec/humide", "très sec/humide" et "extrêmement sec/humide" correspondent respectivement à des périodes de retour de 10 à 30 ans, de 30 à 50 ans et de plus de 50 ans.

## Répartition géographique de l'insolation



Pour recevoir les cartes en haute résolution, merci de nous contacter via [ui@meteo.be](mailto:ui@meteo.be).