



## Bilan climatologique saisonnier, automne 2017

<b>1. Bilan climatologique à Uccle, automne 2017 . . . . .</b>	<b>2</b>
Tableau des valeurs saisonnières . . . . .	2
Evolution des valeurs journalières . . . . .	3
Comparaison aux valeurs saisonnières depuis 1981 . . . . .	4
<b>2. Bilan climatologique en Belgique, automne 2017 . .</b>	<b>5</b>
Répartition géographique des températures . . . . .	5
Répartition géographique des précipitations . . . . .	6
Répartition géographique de l'indice de sécheresse . . . . .	7
Répartition géographique de l'insolation . . . . .	7

# 1. Bilan climatologique à Uccle, automne 2017

## Tableau des valeurs saisonnières

	Unité	Valeur saisonnière	Normale		Record +	Année	Record -	Année
Température moyenne	°C	11.3	10.9	n	13.9	2006	8.5	1993
Température maximale moyenne	°C	14.7	14.4	n	17.9	2006	11.6	1993
Température minimale moyenne	°C	8.2	7.6	n	10.2	2006	5.8	1993
Total des précipitations	mm	226.5	219.9	n	380.9	1984	109.2	1995
Nombre de jours de précipitations	d	63	51	a	67	1984	34	2014
Nombre de jours de neige	d	2	1.5	n	11	1985	0	2016
Nombre de jours d'orage en Belgique	d	22	17.5	n	30	2012	8	2003
Vitesse moyenne du vent	m/s	3.3	3.6	a	4.2	2000	3.1	2007
Direction la plus fréquente du vent								
Durée de l'ensoleillement	hh:mm	306:55	322:00	n	450:02	2011	229:25	1998
Rayonnement solaire global	kWh/m <sup>2</sup>	175.2	168.2	n	198.5	2011	134.5	1984
Humidité relative	%	82	82	n	86	2001	80	2009
Tension de vapeur	hPa	11.2	11	n	12.9	2006	9.7	1993
Pression atmosphérique	hPa	1016.3	1015.6	n	1021.4	2007	1009.6	2000

Normales et niveaux d'anormalité définis par rapport à la période 1981–2010.  
Valeurs records de 1981 à 2016.

## Définition des niveaux d'anormalité

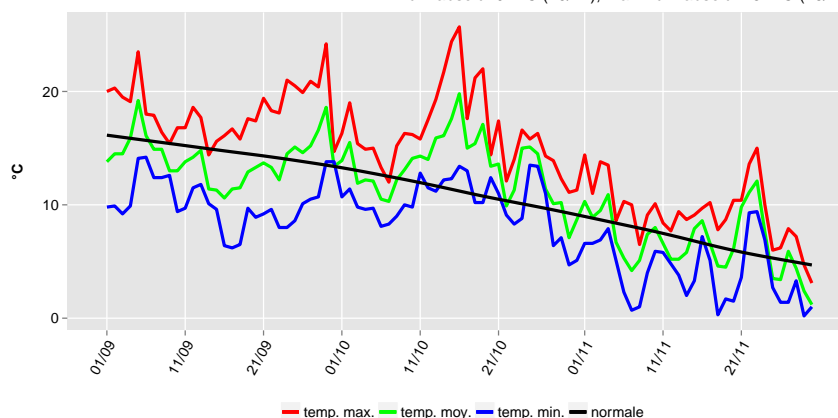
n	normal	période de retour inférieure à 6 ans
a	anormal	période de retour entre 6 et 10 ans
ta	très anormal	période de retour entre 10 et 30 ans
e	exceptionnel	période de retour supérieure à 30 ans

# Evolution des valeurs journalières



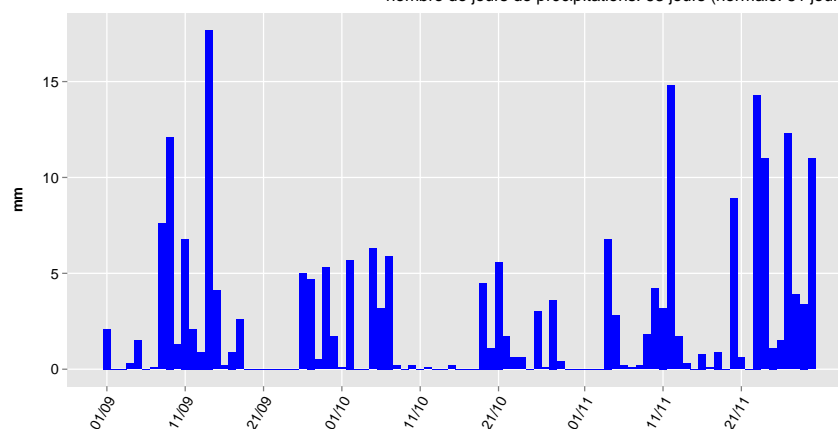
Températures journalières, Uccle, automne 2017

moyenne de la saison: 11.3°C (normale: 10.9°C)  
minimum absolu: 0.2°C (29/11), maximum absolu: 25.7°C (16/10)



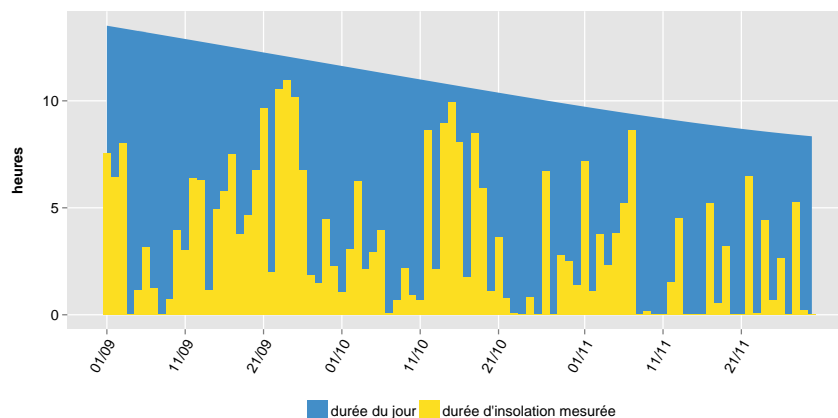
Quantités des précipitations, Uccle, automne 2017

total de la saison: 226.5 mm (normale 219.9 mm)  
nombre de jours de précipitations: 63 jours (normale: 51 jours)



Durée d'insolation, Uccle, automne 2017

total de la saison: 307 h = 31 % (normale: 322 h = 33 %)



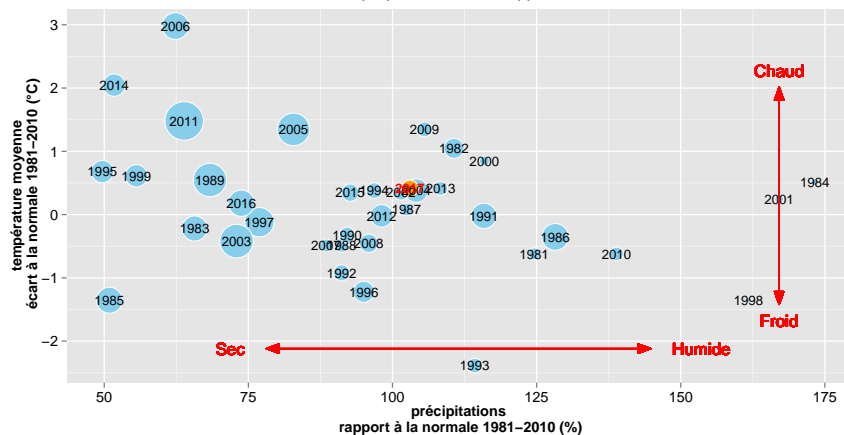
# Comparaison aux valeurs saisonnières depuis 1981



## Précipitations, températures et insolation à Uccle, automne

données de 1981 à 2017

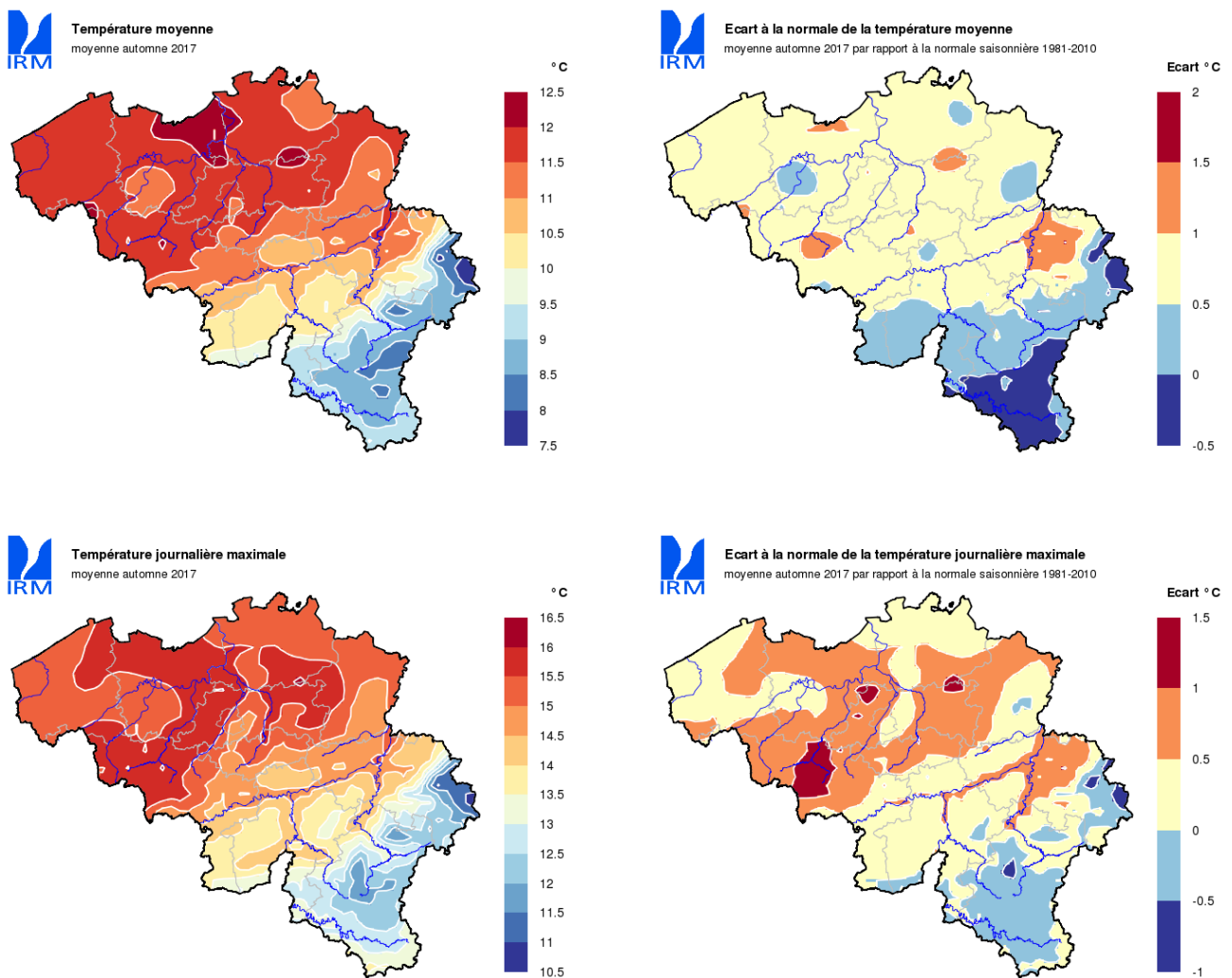
La taille des bulles est proportionnelle au rapport à la normale 1981–2010 de l'insolation

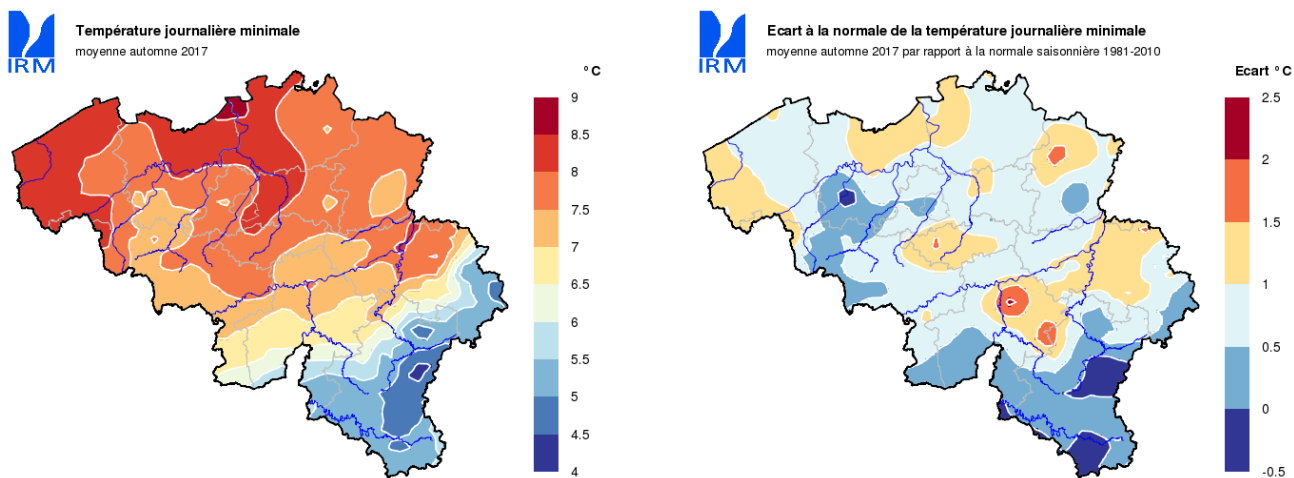


## 2. Bilan climatologique en Belgique, automne 2017

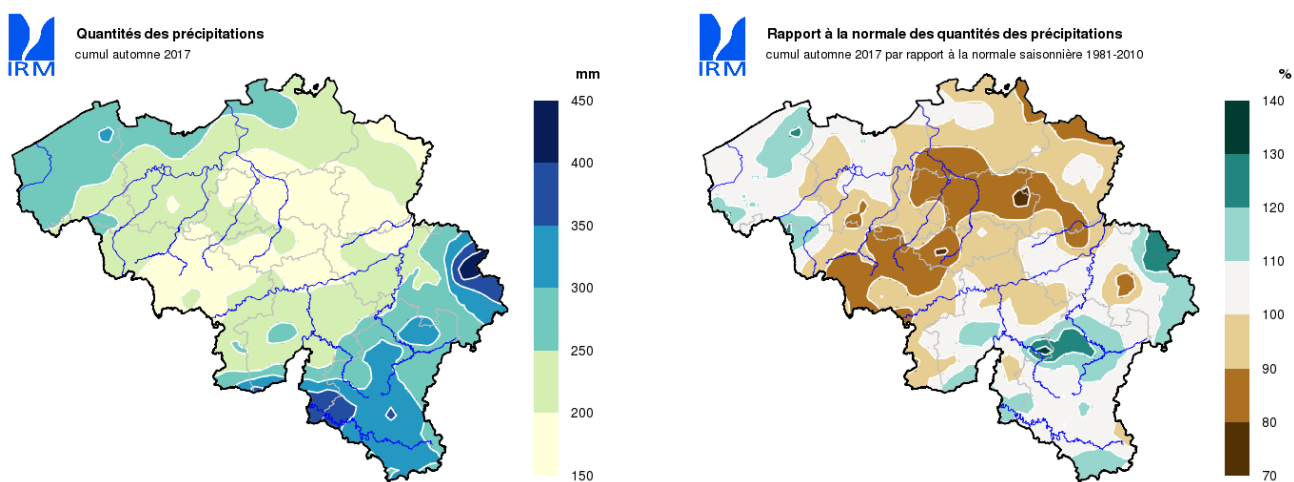
Cartes réalisées de manière automatique avec les données disponibles le 1<sup>er</sup> décembre 2017.  
Données non-contrôlées.

### Répartition géographique des températures

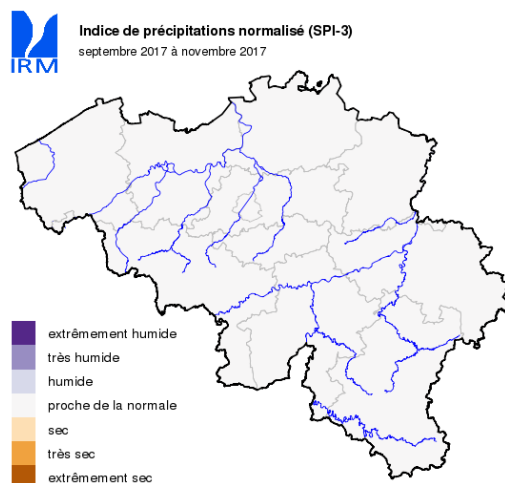




## Répartition géographique des précipitations

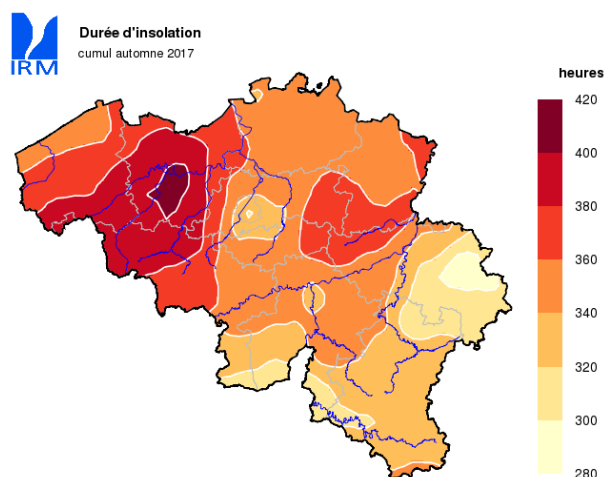


## Répartition géographique de l'indice de sécheresse



L'*indice de précipitations normalisé (SPI)* permet de caractériser une sécheresse sur base des observations de précipitations. Cet indice compare les précipitations cumulées sur une durée de 3 mois (SPI-3) d'une manière standardisée par rapport à une climatologie de référence (1981–2010). Les classes "sec/humide", "très sec/humide" et "extrêmement sec/humide" correspondent respectivement à des périodes de retour de 10 à 30 ans, de 30 à 50 ans et de plus de 50 ans.

## Répartition géographique de l'insolation



Pour recevoir les cartes en haute résolution, merci de nous contacter via [ui@meteo.be](mailto:ui@meteo.be).