



Bilan climatologique saisonnier, été 2018

1. Bilan climatologique à Uccle, été 2018	2
Tableau des valeurs saisonnières	2
Evolution des valeurs journalières	3
Comparaison aux valeurs saisonnières depuis 1981	4
2. Bilan climatologique en Belgique, été 2018	5
Répartition géographique des températures	5
Répartition géographique des précipitations	6
Répartition géographique de l'indice de sécheresse	7

1. Bilan climatologique à Uccle, été 2018

Tableau des valeurs saisonnières

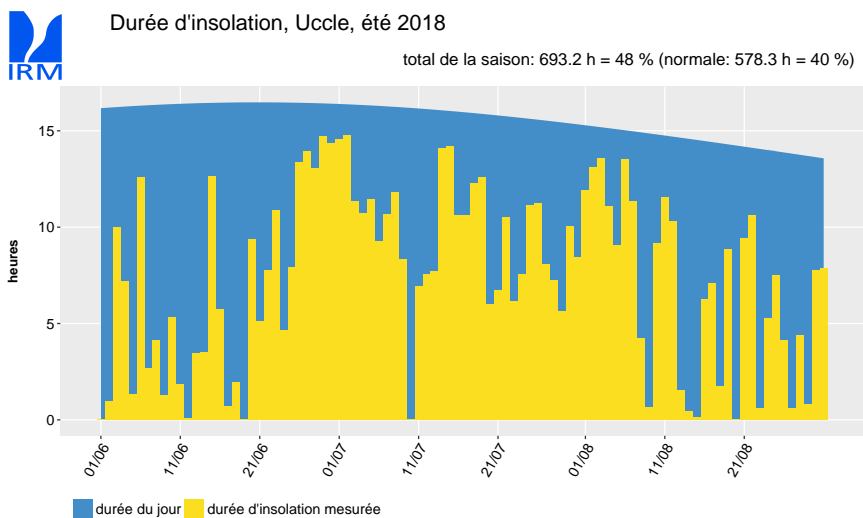
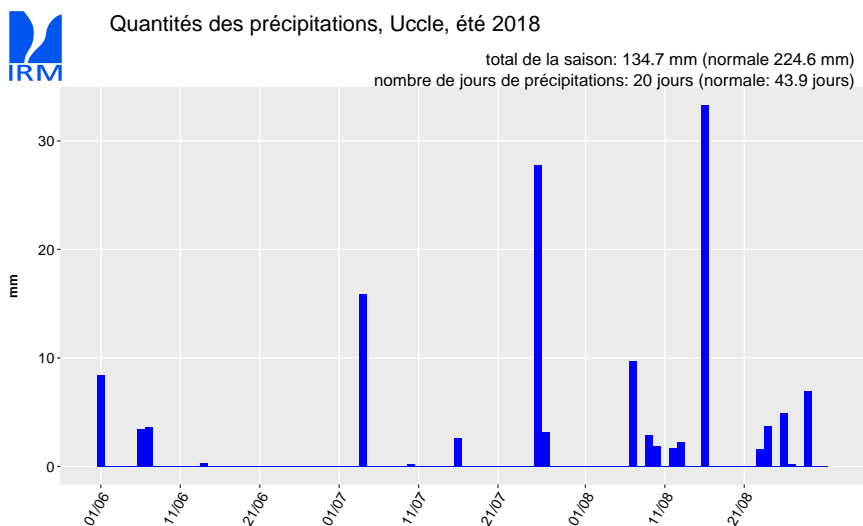
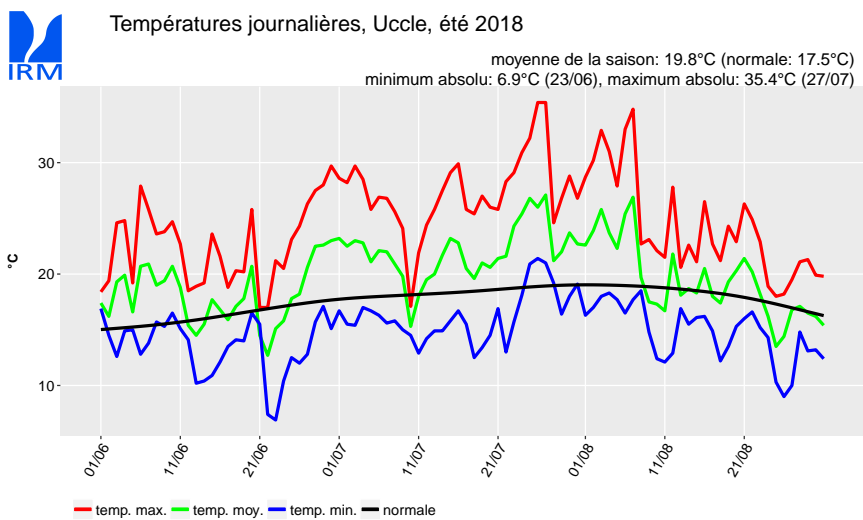
	Unité	Valeur saisonnière	Normale		Record +	Année	Record -	Année
Température moyenne	°C	19.8	17.5	e	19.7	2003	16.1	1987
Température maximale moyenne	°C	24.7	22.1	e	24.4	2003	20	1981
Température minimale moyenne	°C	14.8	13.2	e	14.9	2003	11.7	1985
Total des précipitations	mm	134.7	224.6	a	364.8	1992	107.4	1983
Nombre de jours de précipitations	d	20	43.9	e	61	2011	26	1989
Nombre de jours d'orage en Belgique	d	33	40.1	n	52	2006	25	1998
Vitesse moyenne du vent	m/s	3	3.2	a	3.5	1988	2.7	1989
Direction la plus fréquente du vent								
Durée de l'ensoleillement	hh:mm	693:06	578:20	a	739:48	2003	422:34	1981
Rayonnement solaire global	kWh/m ²	497.9	429.6	e	490.9	2003	365.1	1981
Humidité relative	%	62	73	e	78	1987	67	2015
Tension de vapeur	hPa	13.9	14.5	n	16.1	2003	13.2	1996
Pression atmosphérique	hPa	1016.9	1016.3	n	1018.6	2013	1013.7	2007

Normales et niveaux d'anormalité définis par rapport à la période 1981–2010.
Valeurs records de 1981 à 2017.

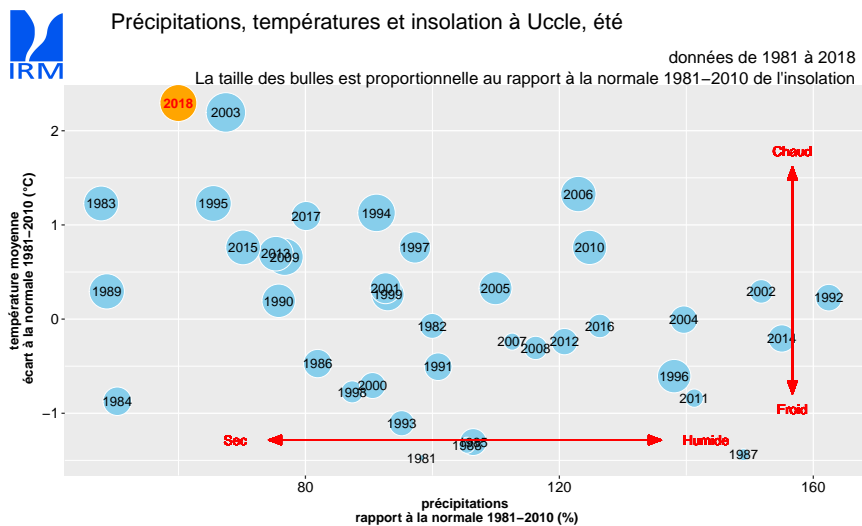
Définition des niveaux d'anormalité

n	normal	période de retour inférieure à 6 ans
a	anormal	période de retour entre 6 et 10 ans
ta	très anormal	période de retour entre 10 et 30 ans
e	exceptionnel	période de retour supérieure à 30 ans

Evolution des valeurs journalières



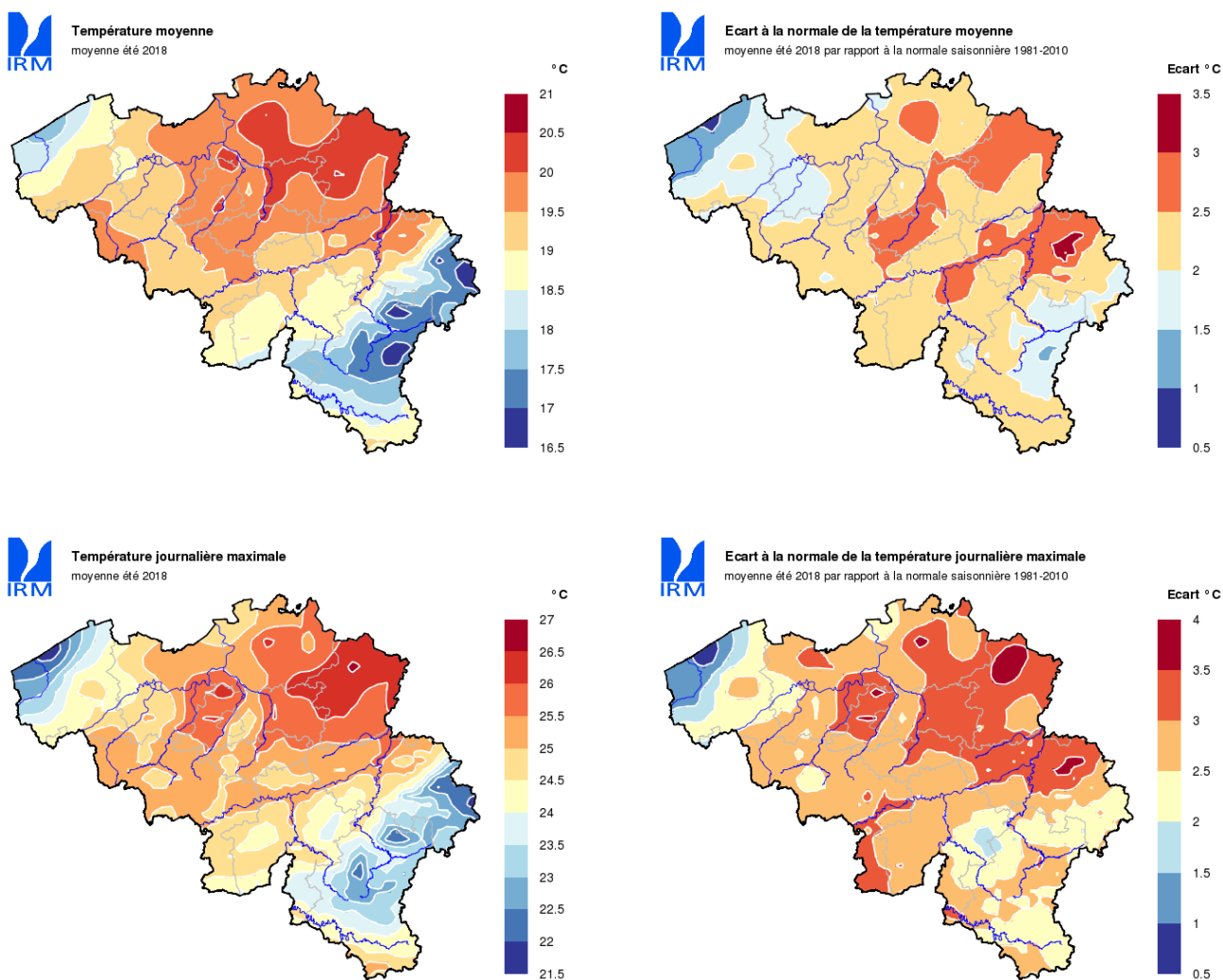
Comparaison aux valeurs saisonnières depuis 1981

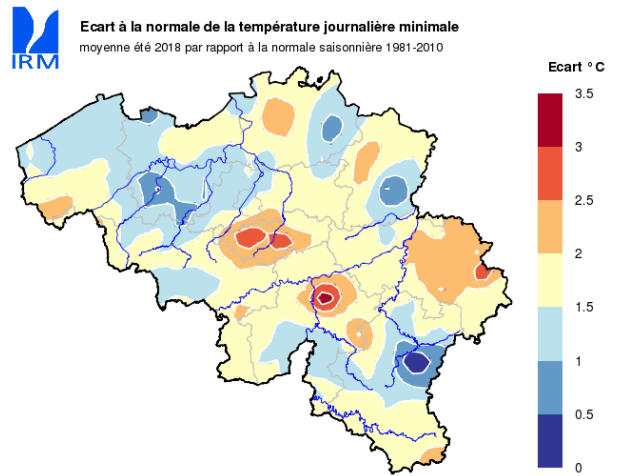
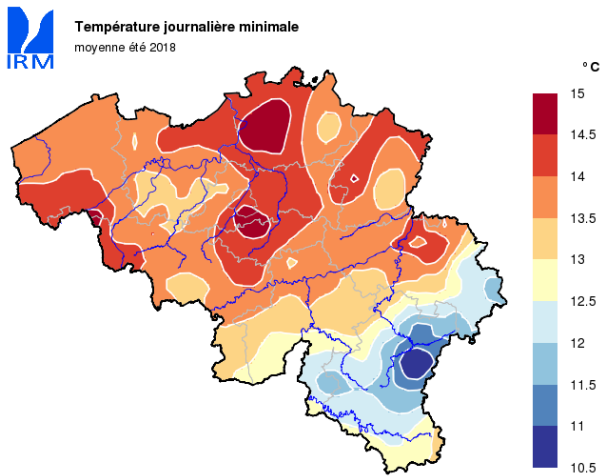


2. Bilan climatologique en Belgique, été 2018

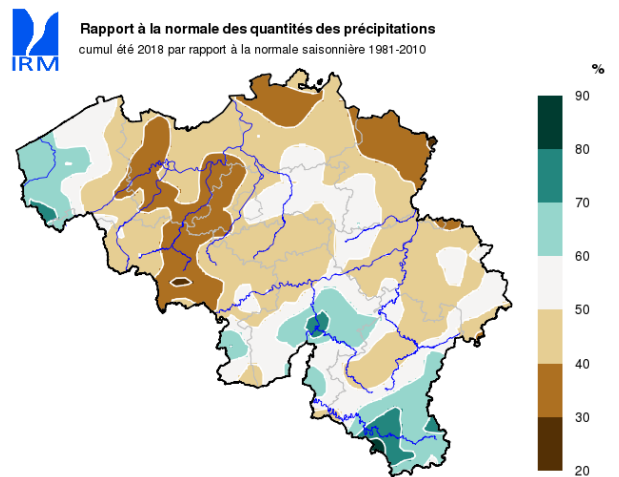
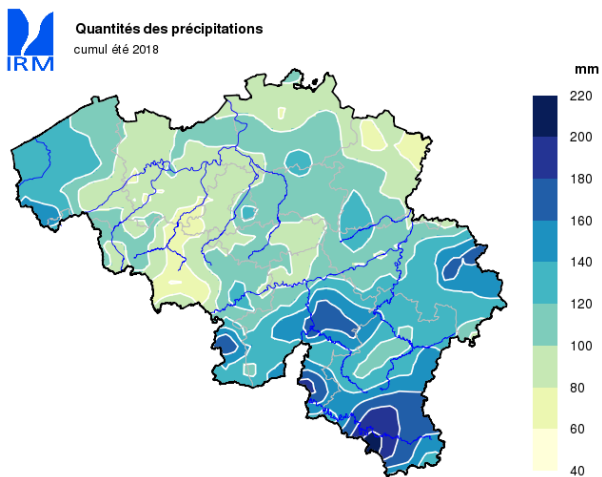
Cartes réalisées de manière automatique avec les données disponibles le 1^{er} septembre 2018.
Données non-contrôlées.

Répartition géographique des températures

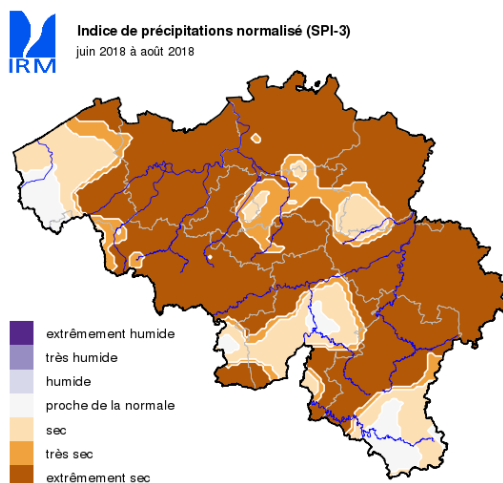




Répartition géographique des précipitations



Répartition géographique de l'indice de sécheresse



L'*indice de précipitations normalisé (SPI)* permet de caractériser une sécheresse sur base des observations de précipitations. Cet indice compare les précipitations cumulées sur une durée de 3 mois (SPI-3) d'une manière standardisée par rapport à une climatologie de référence (1981–2010). Les classes "sec/humide", "très sec/humide" et "extrême-ment sec/humide" correspondent respectivement à des périodes de retour de 10 à 30 ans, de 30 à 50 ans et de plus de 50 ans.

Pour recevoir les cartes en haute résolution, merci de nous contacter via ui@meteo.be.