



Bilan climatologique saisonnier, automne 2018

1. Bilan climatologique à Uccle, automne 2018	2
Tableau des valeurs saisonnières	2
Evolution des valeurs journalières	3
Comparaison aux valeurs saisonnières depuis 1981	4
2. Bilan climatologique en Belgique, automne 2018 . .	5
Répartition géographique des températures	5
Répartition géographique des précipitations	6
Répartition géographique de l'indice de sécheresse	7

1. Bilan climatologique à Uccle, automne 2018

Tableau des valeurs saisonnières

	Unité	Valeur saisonnière	Normale		Record +	Année	Record -	Année
Température moyenne	°C	11.8	10.9	n	13.9	2006	8.5	1993
Température maximale moyenne	°C	16	14.4	ta	17.9	2006	11.6	1993
Température minimale moyenne	°C	7.8	7.6	n	10.2	2006	5.8	1993
Total des précipitations	mm	168.5	219.9	n	380.9	1984	109.2	1995
Nombre de jours de précipitations	d	32	51	e	67	1984	34	2014
Nombre de jours de neige	d	0	1.5	n	11	1985	0	2016
Nombre de jours d'orage en Belgique	d	14	17.5	n	30	2012	8	2003
Vitesse moyenne du vent	m/s	3.4	3.6	n	4.2	2000	3.1	2007
Direction la plus fréquente du vent								
Durée de l'ensoleillement	hh:mm	471:12	322:00	e	450:02	2011	229:25	1998
Rayonnement solaire global	kWh/m ²	213.3	168.2	e	198.5	2011	134.5	1984
Humidité relative	%	75	82	e	86	2001	80	2009
Tension de vapeur	hPa	10.4	11	n	12.9	2006	9.7	1993
Pression atmosphérique	hPa	1017.6	1015.6	n	1021.4	2007	1009.6	2000

Normales et niveaux d'anormalité définis par rapport à la période 1981–2010.
Valeurs records de 1981 à 2017.

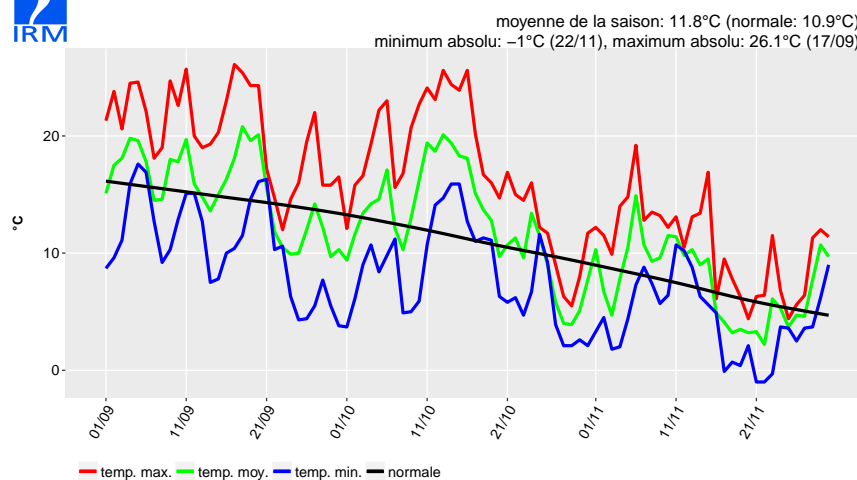
Définition des niveaux d'anormalité

n	normal	période de retour inférieure à 6 ans
a	anormal	période de retour entre 6 et 10 ans
ta	très anormal	période de retour entre 10 et 30 ans
e	exceptionnel	période de retour supérieure à 30 ans

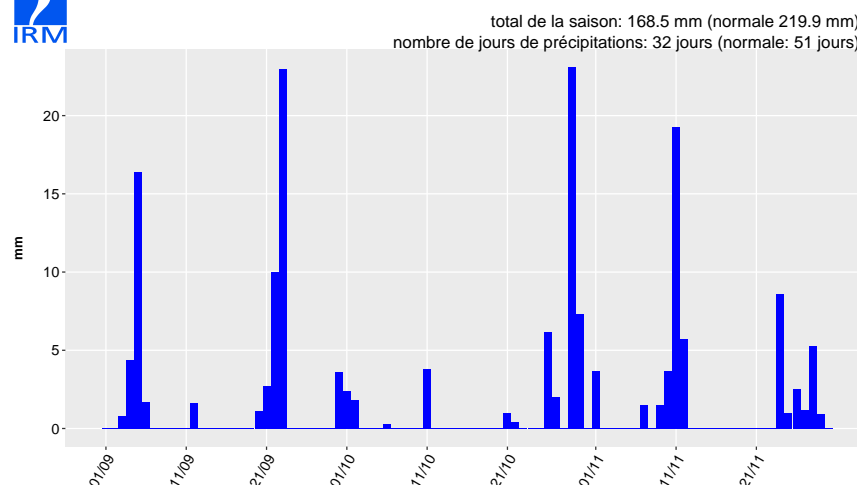
Evolution des valeurs journalières



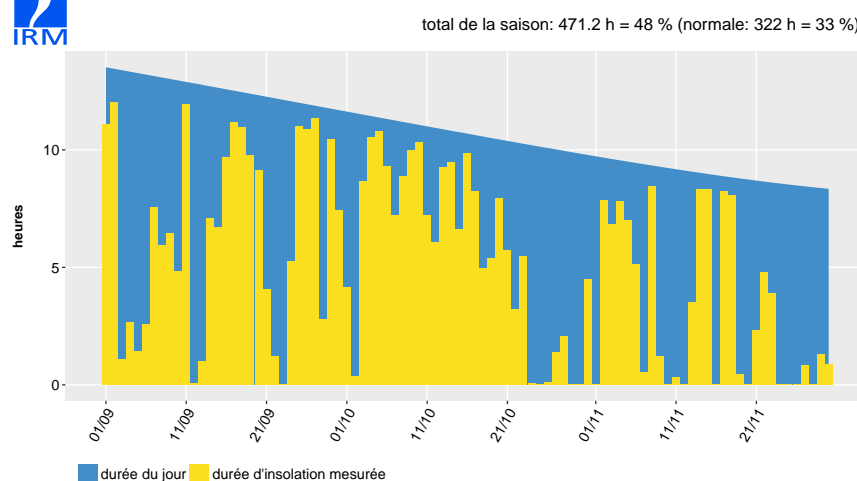
Températures journalières, Uccle, automne 2018



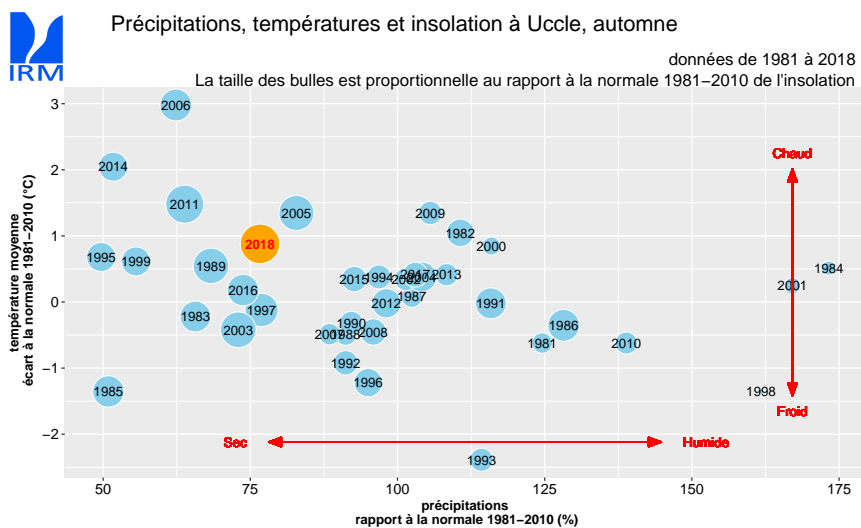
Quantités des précipitations, Uccle, automne 2018



Durée d'insolation, Uccle, automne 2018



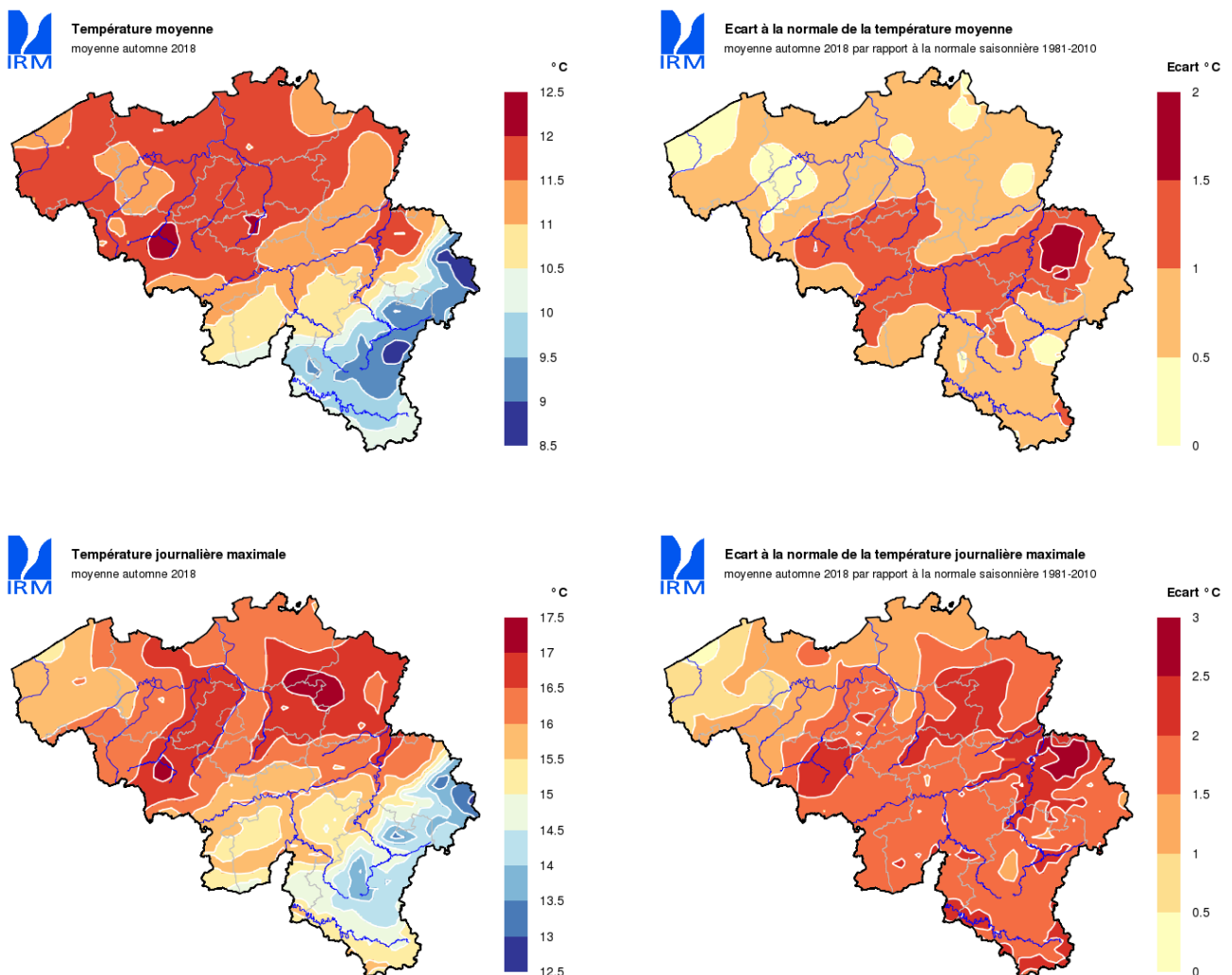
Comparaison aux valeurs saisonnières depuis 1981

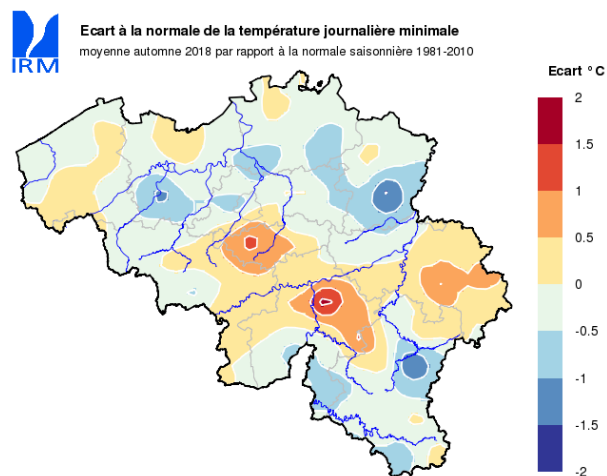
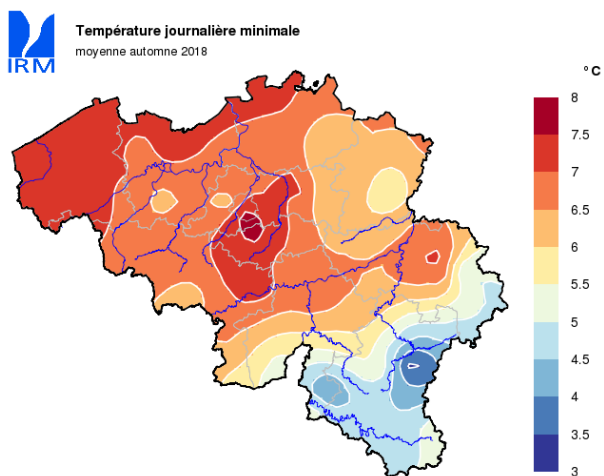


2. Bilan climatologique en Belgique, automne 2018

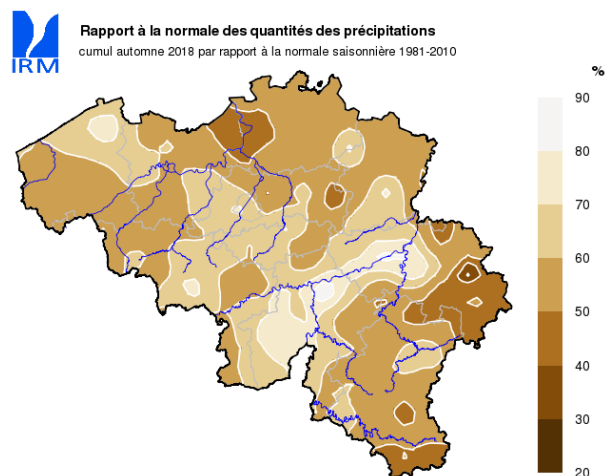
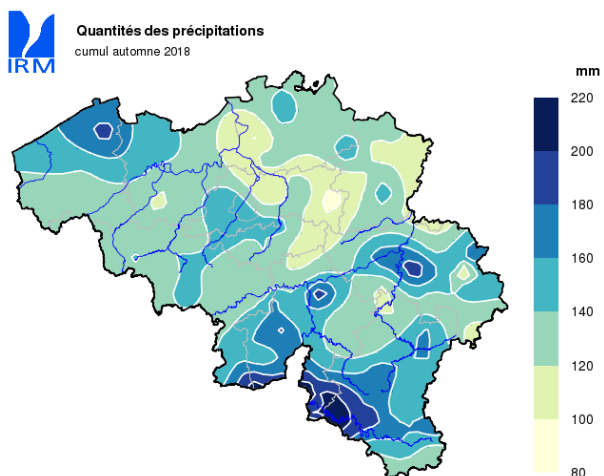
Cartes réalisées de manière automatique avec les données disponibles le 1^{er} décembre 2018.
Données non-contrôlées.

Répartition géographique des températures

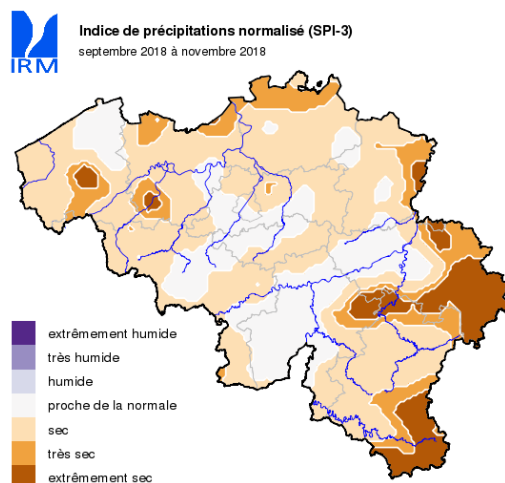




Répartition géographique des précipitations



Répartition géographique de l'indice de sécheresse



L'*indice de précipitations normalisé (SPI)* permet de caractériser une sécheresse sur base des observations de précipitations. Cet indice compare les précipitations cumulées sur une durée de 3 mois (SPI-3) d'une manière standardisée par rapport à une climatologie de référence (1981–2010). Les classes "sec/humide", "très sec/humide" et "extrêmement sec/humide" correspondent respectivement à des périodes de retour de 10 à 30 ans, de 30 à 50 ans et de plus de 50 ans.

Pour recevoir les cartes en haute résolution, merci de nous contacter via ui@meteo.be.