



Klimatologisch maandoverzicht, zomer 2018

1. Klimatologisch overzicht voor Ukkel, zomer 2018 . . .	2
Tabel met seizoenswaarden	2
Evolutie van de dagwaarden	3
Vergelijking met de seizoenswaarden sinds 1981	4
2. Klimatologisch overzicht voor België, zomer 2018 . . .	5
Geografische verdeling van de temperaturen	5
Geografische verdeling van de neerslag	6
Geografische verdeling van de droogte-index	7

1. Klimatologisch overzicht voor Ukkel, zomer 2018

Tabel met seizoenwaarden

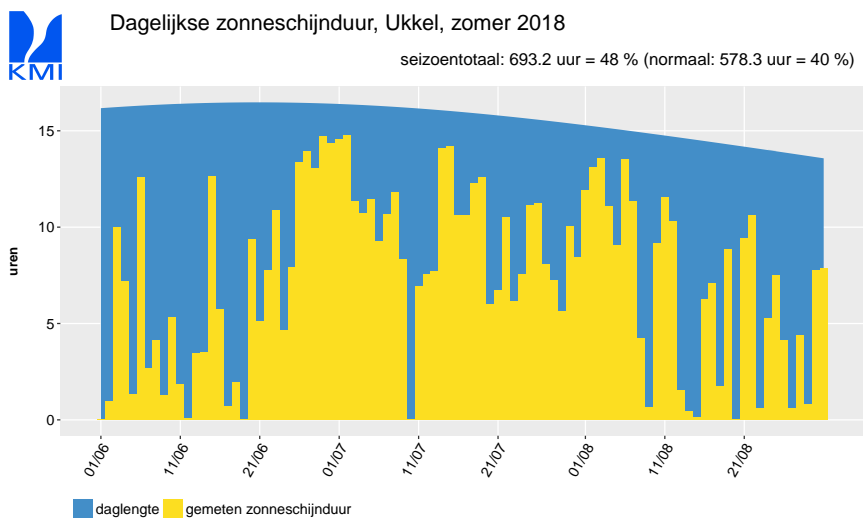
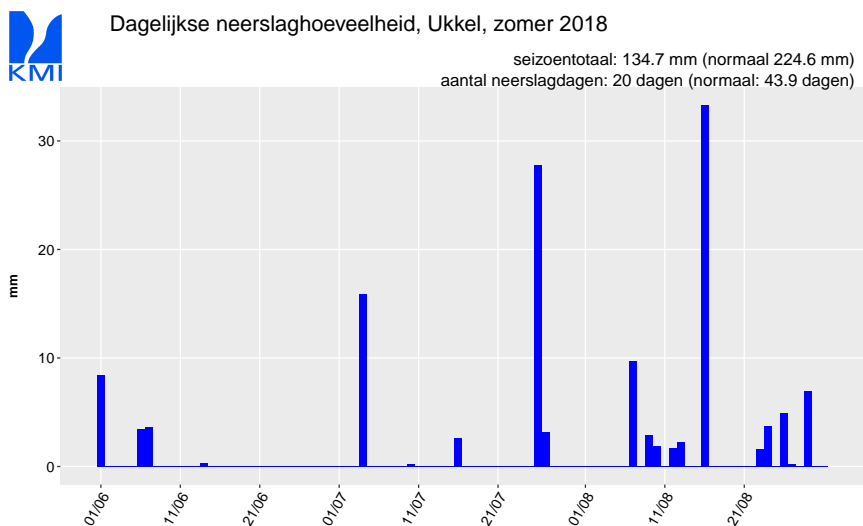
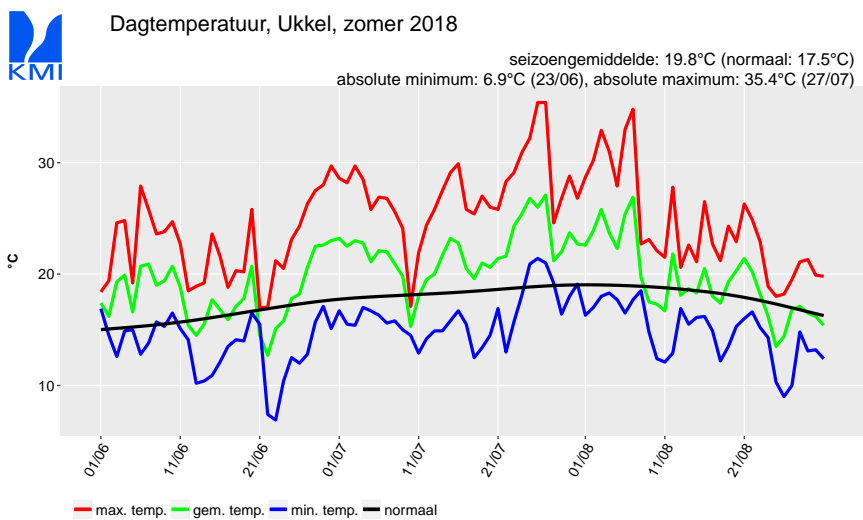
	Eenheid	Seizoenwaarden	Normaal		Record +	Jaar	Record -	Jaar
Gemiddelde temperatuur	°C	19.8	17.5	u	19.7	2003	16.1	1987
Gemiddelde maximumtemperatuur	°C	24.7	22.1	u	24.4	2003	20	1981
Gemiddelde minimumtemperatuur	°C	14.8	13.2	u	14.9	2003	11.7	1985
Neerslagtotaal	mm	134.7	224.6	a	364.8	1992	107.4	1983
Neerslagdagen	d	20	43.9	u	61	2011	26	1989
Onweersdagen in België	d	33	40.1	n	52	2006	25	1998
Gemiddelde windsnelheid	m/s	3	3.2	a	3.5	1988	2.7	1989
Overheersende windrichting								
Zonneschijnduur	uu:mm	693:06	578:20	a	739:48	2003	422:34	1981
Globale zonnestraling	kWh/m ²	497.9	429.6	u	490.9	2003	365.1	1981
Relatieve vochtigheid	%	62	73	u	78	1987	67	2015
Dampdruk	hPa	13.9	14.5	n	16.1	2003	13.2	1996
Luchtdruk	hPa	1016.9	1016.3	n	1018.6	2013	1013.7	2007

Normaalwaarden en graad van abnormaliteit gedefinieerd over de periode 1981–2010.
Recordwaarden van 1981–2017.

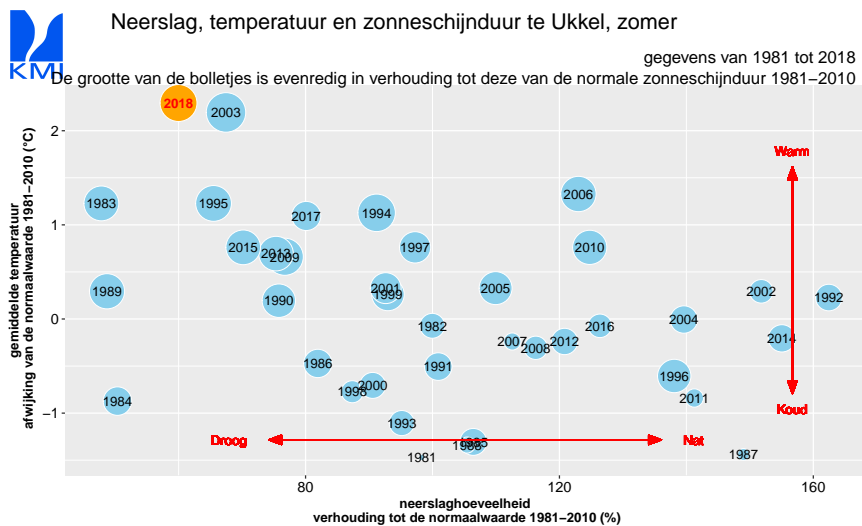
Definitie van de graad van abnormaliteit

n	normaal	herhalingsperiode lager dan 6 jaar
a	abnormaal	herhalingsperiode tussen 6 en 10 jaar
za	zeer abnormaal	herhalingsperiode tussen 10 en 30 jaar
u	uitzonderlijk	herhalingsperiode hoger dan 30 jaar

Evolutie van de dagwaarden



Vergelijking met de seizoenwaarden sinds 1981

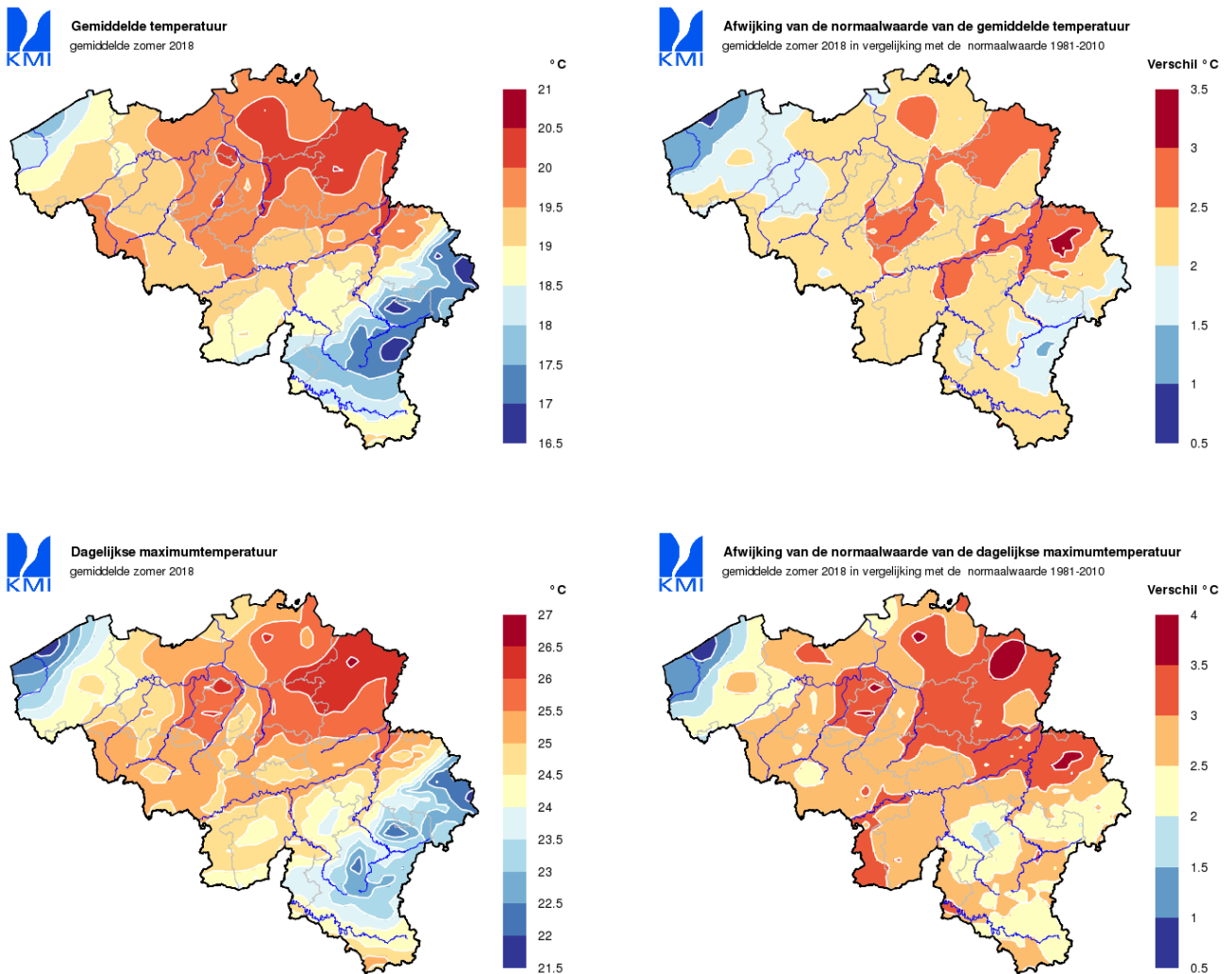


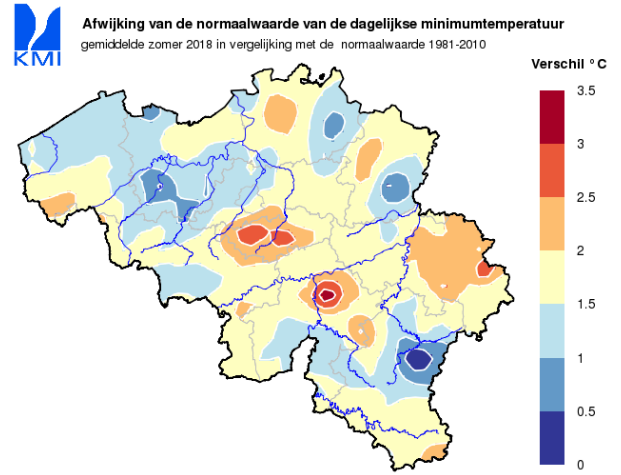
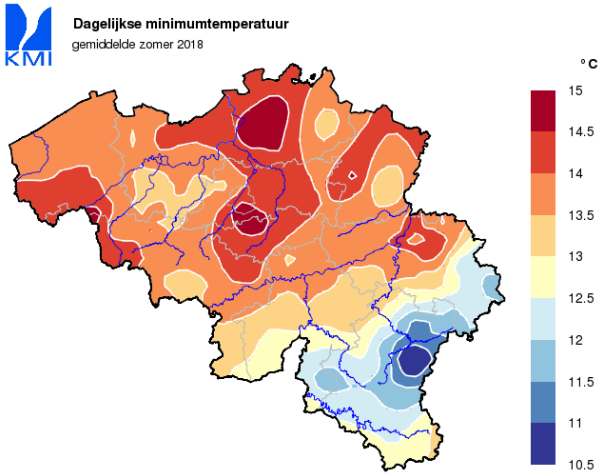
2. Klimatologisch overzicht voor België, zomer 2018

Deze kaarten worden automatisch aangemaakt op basis van de beschikbare gegevens op 1 september 2018.

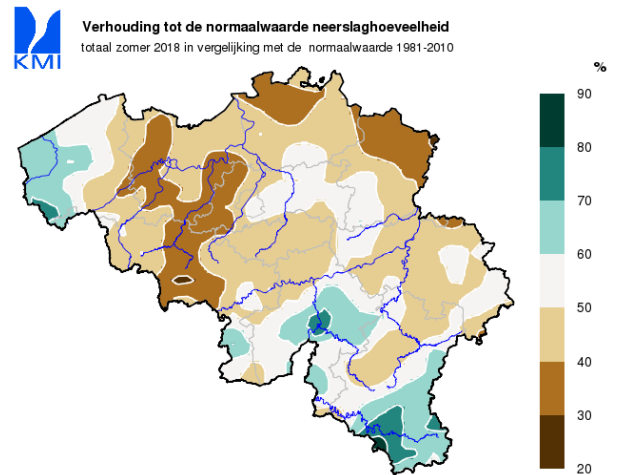
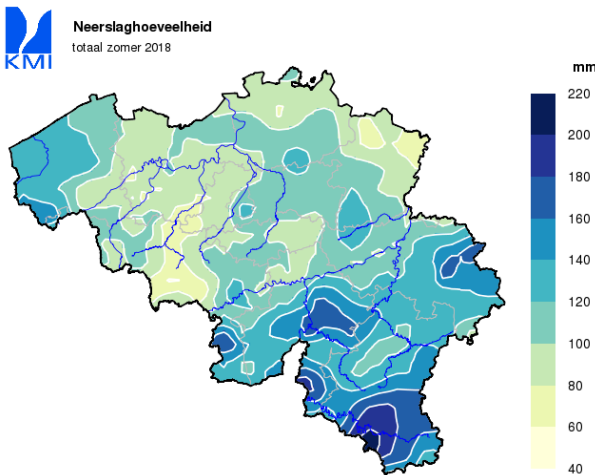
Ongecontroleerde gegevens.

Geografische verdeling van de temperaturen

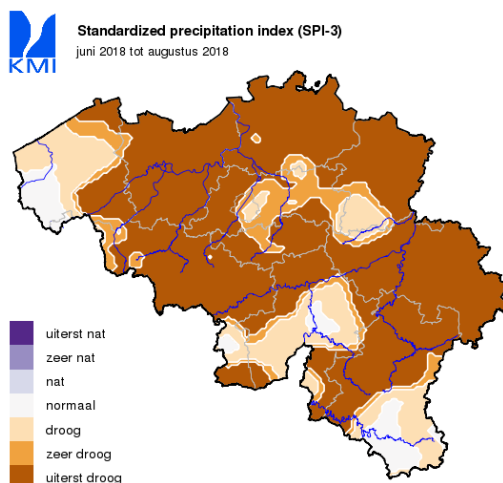




Geografische verdeling van de neerslag



Geografische verdeling van de droogte-index



De *genormaliseerde neerslagindex (SPI)* laat toe om perioden van droogte te karakteriseren op basis van observaties van neerslag. De index vergelijkt op een gestandaardiseerde manier de neerslag voor een duur van 3 maanden (SPI-3) met een referentieperiode (1981–2010). De klassen “droog/nat”, “zeer droog/nat” en “uiterst droog/nat” komen overeen met herhalingsperioden van respectievelijk 10 tot 30 jaar, 30 tot 50 jaar en meer dan 50 jaar.

Indien u de kaarten in een hogere resolutie wenst, gelieve ons te contacteren via ui@meteo.be.